



**Powiat Gniezno**  
tu powstała Polska

Gniezno, 16 kwietnia 2020r.

Starosta Gnieźnieński

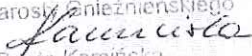
Starostwo Powiatowe w Gnieźnie  
ul. Jana Pawła II 9/10  
62-200 Gniezno  
T: 61 424 07 13  
F: 61 424 07 70  
E: starostwo@powiat-gniezno.pl  
www.powiat-gniezno.pl

GP.6522.1.2020

## OGŁOSZENIE

Na podstawie art. 35 ust. 6 ustawy z 9 czerwca 2011r. Prawo geologiczne i górnicze (Dz. U. 2019r., poz. 868 z póź. zm.) Starosta Gnieźnieński ogłasza, określone koncesją nr GP.6522.1.2020 z dnia 16 marca 2020r., granice obszaru i terenu górniczego złoża „Wymysłowo IV” - działki nr ewidencyjny 311 i 312, obręb Wymysłowo, gmina Trzemeszno.

Granice ustanowionego obszaru i terenu górniczego „Wymysłowo IV” obrazuje mapa w skali 1 : 1 000.

z up. Starosty Gnieźnieńskiego  
  
Beata Kamińska  
Geolog Powiatowy  
Starostwa Powiatowego w Gnieźnie



# WYMYSŁOWO gmina Trzemeszno

Poświadczam, że niniejszy dokument został opracowany w wyniku prac geodezyjnych i kartograficznych, których rezultaty zawiera operat techniczny wpisany do ewidencji materiałów państwowego zasobu geodezyjnego i kartograficznego

**STAROSTA GNIĘZIEŃSKI**

*P. 3003.2019.739*

(Identyfikator ewidencyjny materiału zasobu – operatu technicznego)

**25 LUT. 2019**

(Data wpisania operatu technicznego do ewidencji materiałów zasobu)

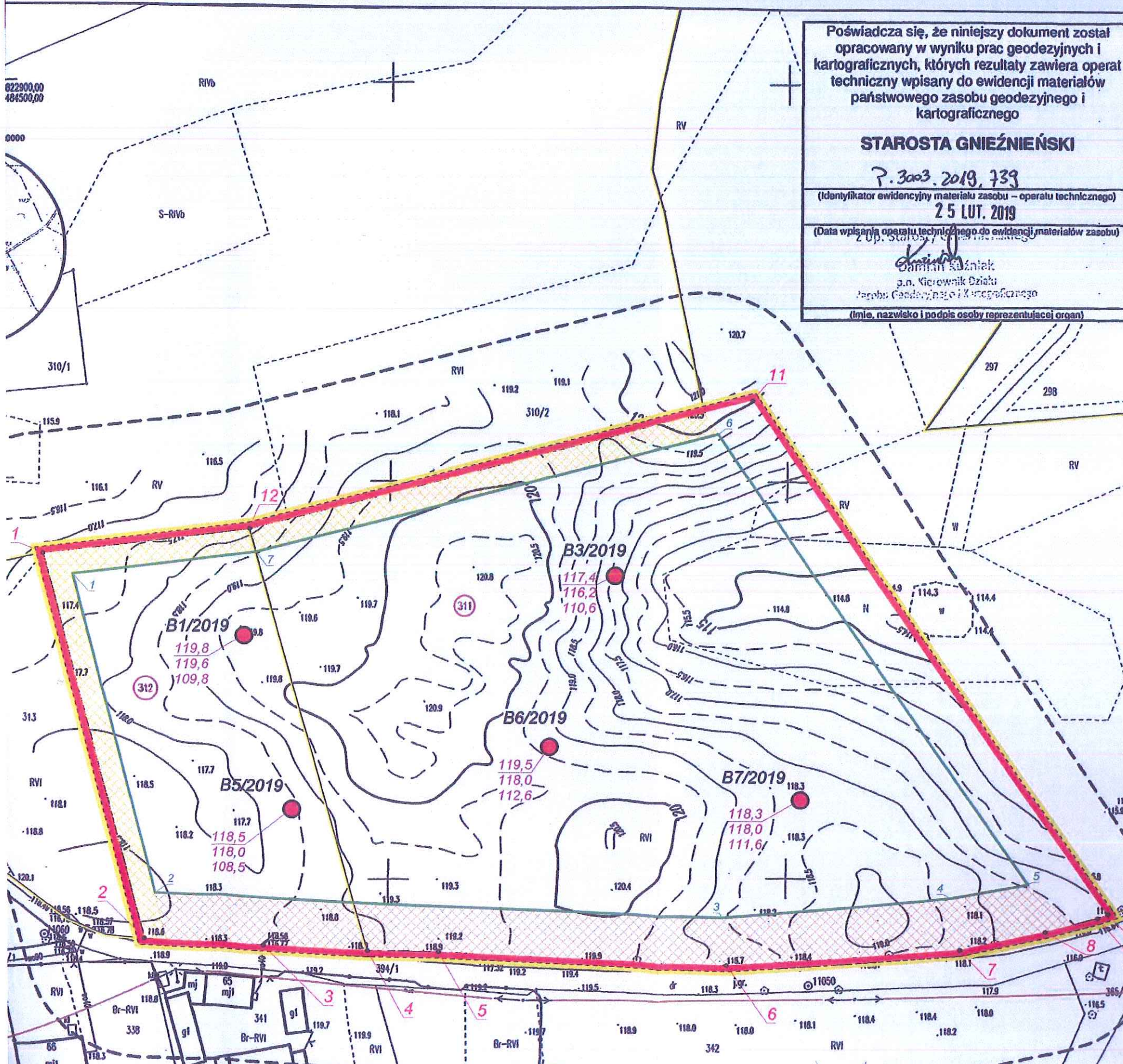
*Damian Kozłanek*  
p.o. Kierownik Działu  
Zarządu Geodezyjnego i Kartograficznego

(Imię, nazwisko i podpis osoby reprezentującej organ)

WSPÓŁRZĘDNE PUNKTÓW ZAŁAMANIA  
PROJEKTOWANEGO OBSZARU I TERENU GÓRNICZEGO  
WYMYSŁOWO IV

Numer punktu	X	Y
1	5822781,3	6484512,7
2	5822684,4	6484538,9
3	5822682,6	6484568,9
4	5822681,6	6484595,1
5	5822681,3	6484612,9
6	5822677,9	6484685,4
7	5822681,3	6484744,1
8	5822685,6	6484765,6
9	5822688,9	6484778,7
10	5822689,8	6484781,3
11	5822820,5	6484691,1
12	5822787,7	6484564,7

Powierzchnia 26 176,0 m<sup>2</sup>



### OBJAŚNIENIA

- Granica projektowanego Obszaru Górniczego Wymysłowo IV
- - - Granica projektowanego Terenu Górniczego Wymysłowo IV
- Granica własności
- Granica zasobów bilansowych
- Pas ochronny o szerokości 6,0 metrów do granicy własności
- Pas ochronny o minimalnej szerokości 10,0 metrów do drogi gruntowej. Tutaj szerokość od 10 do 12 metrów jako uwzględnienie przebiegu granicy drogi i położeniem wodociągu

- **B3/2019** Numer i położenie otworu wiertniczego
  - 117,4 Rzędna zrębu otworu [m n.p.m.]
  - 116,2 Rzędna stropu złoża [m n.p.m.]
  - 110,6 Rzędna spągu złoża [m n.p.m.]
- **2** Numer punktu załamania granicy złoża
- **8** Numer punktu załamania granicy obszaru

WYDOBYWANIE ŻWIROU I PIASKU

Leszek Nagiórkowski  
Wzrost Geologiczne