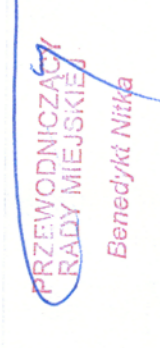


Załącznik graficzny do uchwały
Nr XII/82/2019 Rady Miejskiej
Trzemeszna z dnia 24.05.2019 r.

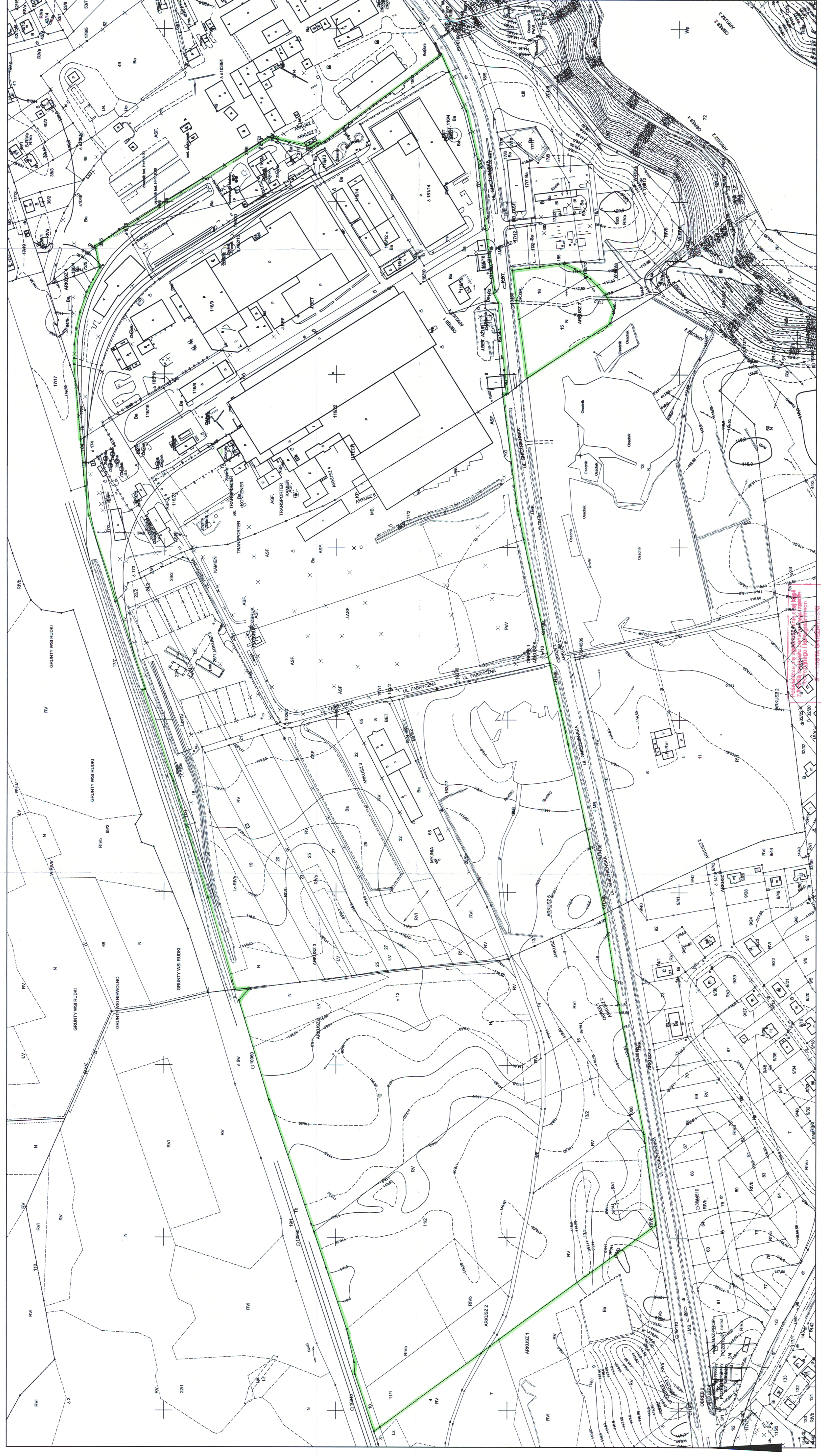


Województwo: wielkopolskie
Powiat: gnieźnieński
Jednostka ewidencyjna: 300309_4, Trzemeszno - miasto
Obręb ewidencyjny: 0001, 0002, TRZEMESZNO OBR. 1, TRZEMESZNO OBR. 2

Mapa zasadnicza
Skala 1:2000

Artuz ewidencyjny: 1, 2, 3, 4, 5, 6, 8
Działka: wg zasięgu

Hofmannowski Łezard
Geodezi, Kartografii, Geostru
62-200 Gniezno, al. Reymonta 21 B
Tel: 79 45 45 45
NIP 794 24 24 24, REGON 141094228



Mapa zasadnicza
(Nowa mapa zasadnicza)
Z 12.2019
z up. Starosty Gnieźnieńskiego
p. Karłowicz
skala 1:2000
Działka: wg zasięgu

GK.U.6642.1910.2018
Gniezno, dn. 07.12.2018 r.
Wykonali: Sergiusz Tumul

imię i nazwisko osoby uprawnionej