

STADIUM: Koncepcja architektoniczna	ZAMAWIAJĄCY: Gmina Trzemeszno Ul. Gen. Henryka Dąbrowskiego 2 62-240 Trzemeszno	OBIEKT: Budynek Przedszkola nr 2 Działki nr 146, 147, 148 i 149 Ul. Chrobrego 8 62-240 Trzemeszno	Opracowanie: mgr inż. Błażej Smok tel. 796 900 290
---	--	---	--

ZAŁĄCZNIK NR 4

KONCEPCJA ARCHITEKTONICZNA

Nazwa zamówienia:

Przebudowa i rozbudowa budynku Przedszkola nr 2 im. Misia Uszatka w Trzemesznie

Adres realizacji działania:

Działki nr 146, 147, 148, 149 ul. Chrobrego 8 , 62-240 Trzemeszno

Nazwa i adres zamawiającego:

Gmina Trzemeszno

ul. Generała Henryka Dąbrowskiego 2, 62-240 Trzemeszno

Imiona i nazwiska osób opracowujących program funkcjonalno-użytkowy:

mgr inż. Błażej Smok

SMOK GRUPA PROJEKTOWA Błażej Smok

siedziba: ul. Kaliska 35a/11

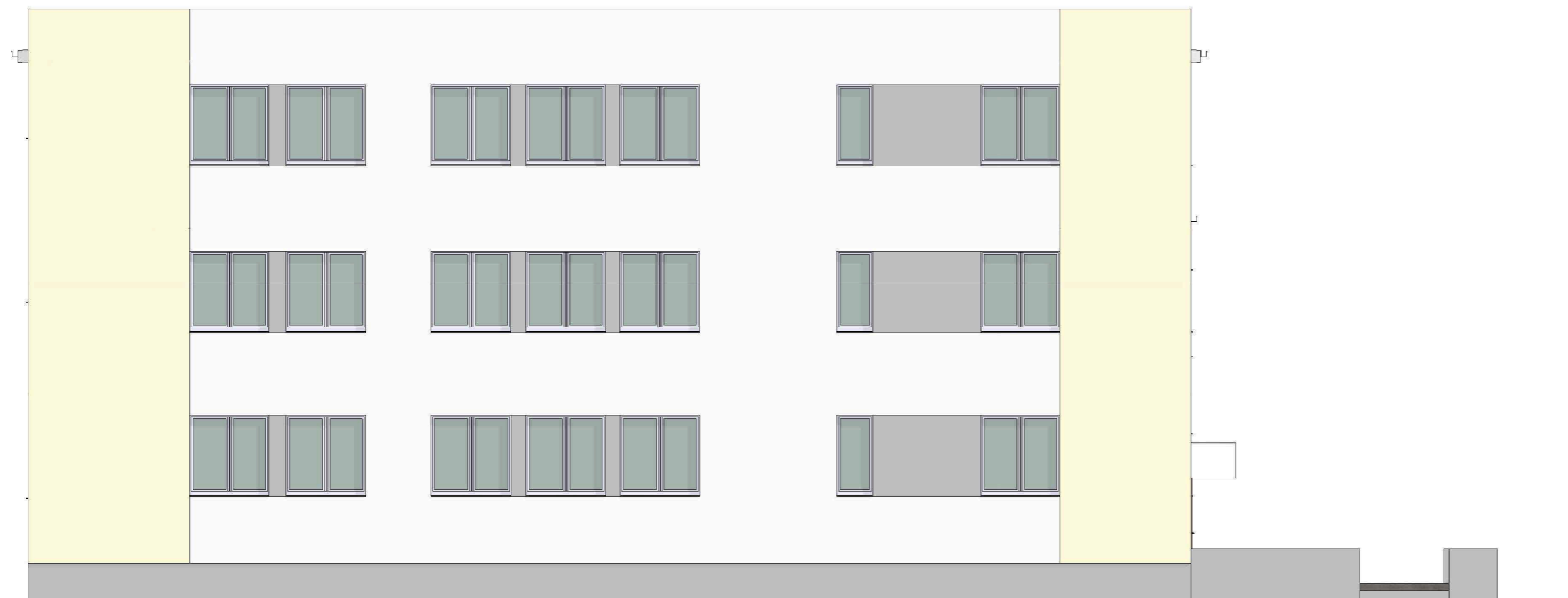
63-400 Ostrów Wielkopolski

SPIS ZAWARTOŚCI:

• Strona Tytułowa		1
• Elewacje	1:100	2
• Elewacje	1:100	3
• Rzut parteru	1:100	4
• Rzut I piętra	1:100	5
• Rzut II piętra	1:100	6

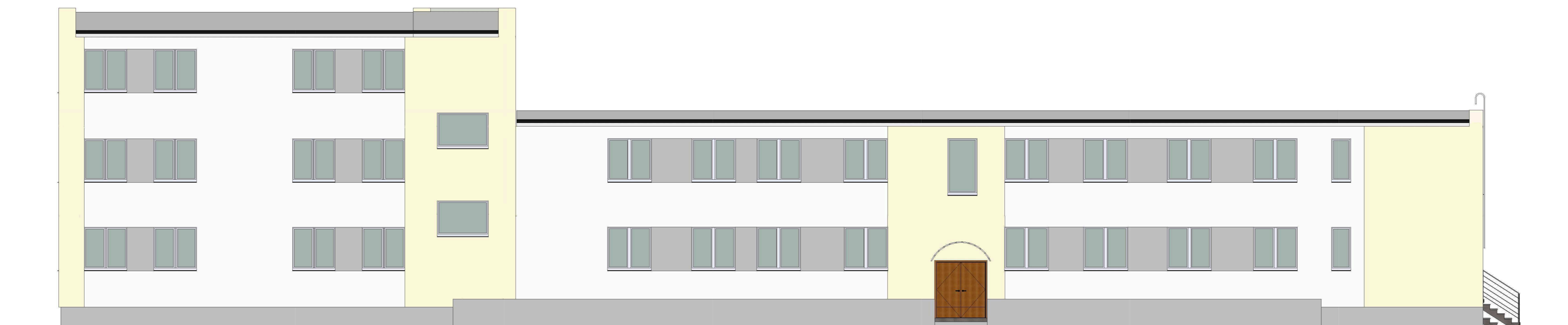


ELEWACJA WSCHODNIA



ELEWACJA ZACHODNIA

ARCHITEKTURA:				BRANŻA:	
OPRACOWANIE:	mgr inż. Błażej Smok			ARCHITEKTONICZNO - BUDOWLANA	
INWESTOR:	Gmina Trzemeszno ul. Generała Henryka Dąbrowskiego 2, 62-240 Trzemeszno			STADIUM:	PFU
OBIEKT:	Przebudowa i rozbudowa budynku Przedszkola nr 2 im. Misia Uszatka w Trzemesznie Działki nr 147, 148, ul. Chrobrego 8 , 62-240 Trzemeszno				
TYTUŁ RYSUNKU:	Elewacje		DATA:	SKALA:	NR RYSUNKU:
			02.2017	1 : 100	A1

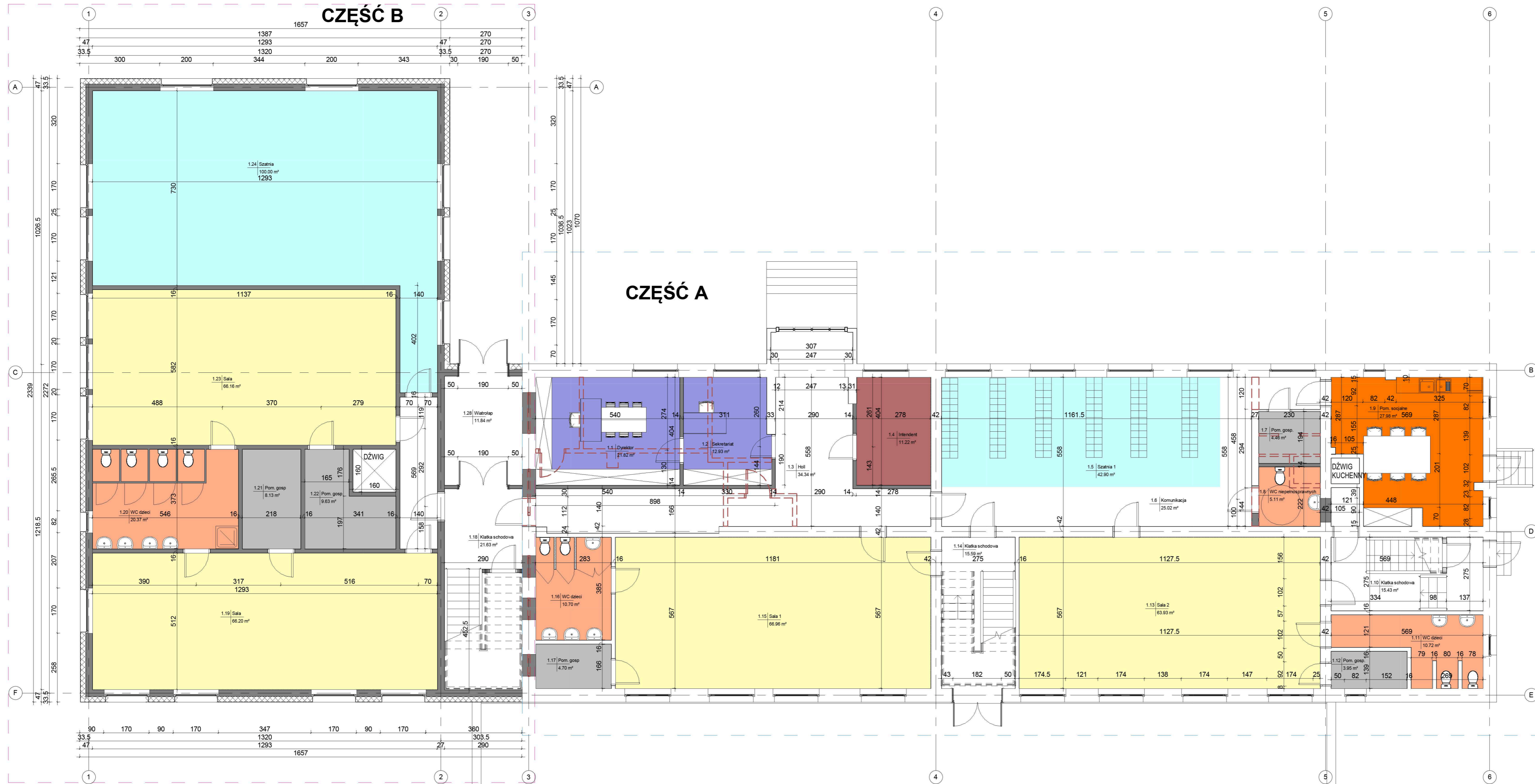


ELEWACJA POŁUDNIOWA



ELEWACJA PÓLNOCNA

ARCHITEKTURA:				BRANŻA:	
OPRACOWANE:	mgr inż. Błażej Smok			ARCHITEKTONICZNO - BUDOWLANA	
INWESTOR:	Gmina Trzemeszno ul. Generała Henryka Dąbrowskiego 2, 62-240 Trzemeszno			STADIUM:	PFU
OBIEKT:	Przebudowa i rozbudowa budynku Przedszkola nr 2 im. Misia Uszatka w Trzemesznie Działki nr 147, 148, ul. Chrobrego 8, 62-240 Trzemeszno				
TYTUŁ RYSUNKU:	Elewacje	DATA:	02.2017	SKALA:	1 : 100
				NR RYSUNKU:	A2



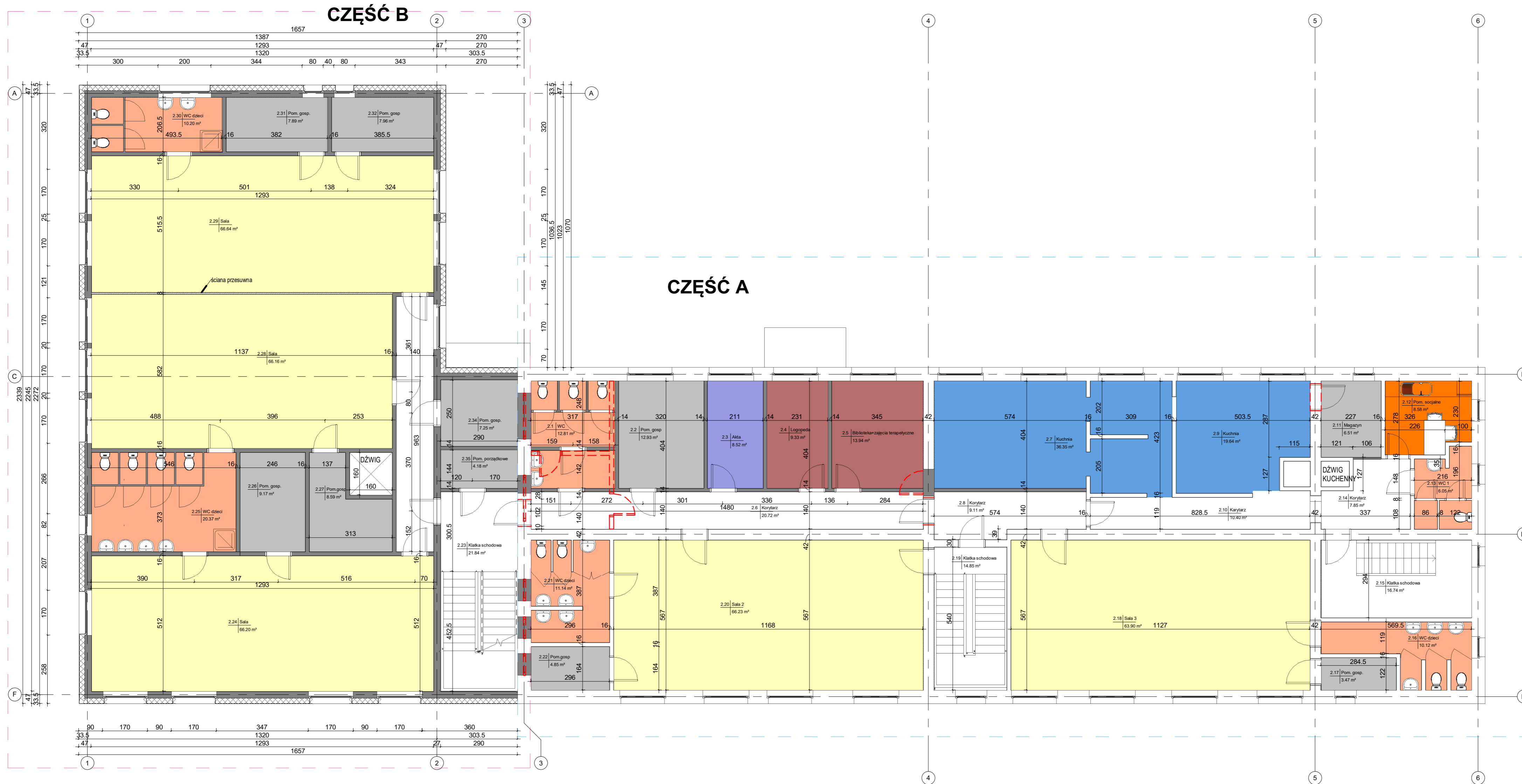
- Legenda działu:**
- komunikacja ogólna
 - sale
 - pom. sanitarne
 - pom. socjalne
 - szatnie
 - kuchnia
 - pom. gospodarcze
 - administracja
 - pom. uzupełniające
- Legenda oznaczeń**
- elementy istniejące
 - elementy projektowane
 - elementy wyburzane
 - część A - istniejąca
 - część B - rozbudowa

Zestawienie pomieszczeń PARTER			
Liczba	Nazwa	Pow.	Objętość
Rzut Parteru			
1.1	Dyrektor	21.82 m ²	65.45 m ³
1.2	Sekretariat	12.93 m ²	38.69 m ³
1.3	Holl	34.34 m ²	102.58 m ³
1.4	Intendent	11.22 m ²	27.36 m ³
1.5	Szatnia 1	42.90 m ²	128.54 m ³
1.6	Komunikacja	25.02 m ²	61.01 m ³
1.7	Pom. gosp.	4.46 m ²	10.88 m ³
1.8	WC niepełnosprawnych	5.11 m ²	12.45 m ³
1.9	Pom. socjalne	27.98 m ²	83.82 m ³
1.10	Klatka schodowa	15.43 m ²	46.32 m ³
1.11	WC dzieci	10.72 m ²	32.04 m ³
1.12	Pom. gosp.	3.95 m ²	11.84 m ³
1.13	Sala 2	63.93 m ²	191.79 m ³
1.14	Klatka schodowa	15.59 m ²	46.63 m ³
1.15	Sala 1	66.96 m ²	199.65 m ³
1.16	WC dzieci	10.70 m ²	32.09 m ³
1.17	Pom. gosp.	4.70 m ²	14.00 m ³
1.18	Klatka schodowa	21.63 m ²	64.94 m ³
1.19	Sala	66.20 m ²	198.50 m ³
1.20	WC dzieci	20.37 m ²	61.08 m ³
1.21	Pom. gosp.	8.13 m ²	24.06 m ³
1.22	Pom. gosp.	9.63 m ²	23.49 m ³
1.23	Sala	66.16 m ²	197.76 m ³
1.24	Szatnia	100.00 m ²	243.85 m ³
1.28	Wiatrołap	11.84 m ²	35.51 m ³
Rzut Parteru: 25		681.72 m ²	1954.34 m ³
		681.72 m ²	1954.34 m ³

UWAGA: Propozycje dla rozwiązania zagospodarowania terenu, stanowią wyłącznie alternatywę. Wszelkie rozwiązania projektowe należy uzgodnić z rzeczoznawcą ds. Sanepidu, BHP i PPOŻ.

ARCHITEKTURA:	OPRACOWANIE: mgr inż. Błażej Smok	BRANŻA:	ARCHITEKTONICZNO - BUDOWLANA
INWESTOR:	Gmina Trzemeszno ul. Generała Henryka Dąbrowskiego 2, 62-240 Trzemeszno	STADIUM:	PFU
OBIEKT:	Przebudowa i rozbudowa budynku Przedszkola nr 2 im. Misia Uszatka w Trzemesznie Działki nr 147, 148, ul. Chrobrego 8, 62-240 Trzemeszno		
TYTUŁ RYSUNKU:	Rzut Parteru	DATA:	02.2017
		SKALA:	1 : 100
		NR RYSUNKU:	A3

SMOK
 GRUPA
 PROJEKTOWA
 BŁAŻEJ SMOK



Legenda działu:

- komunikacja ogólna
- sale
- pom. sanitarne
- pom. socjalne
- szatnie
- kuchnia
- pom. gospodarcze
- administracja
- pom. uzupełniające

Legenda oznaczeń

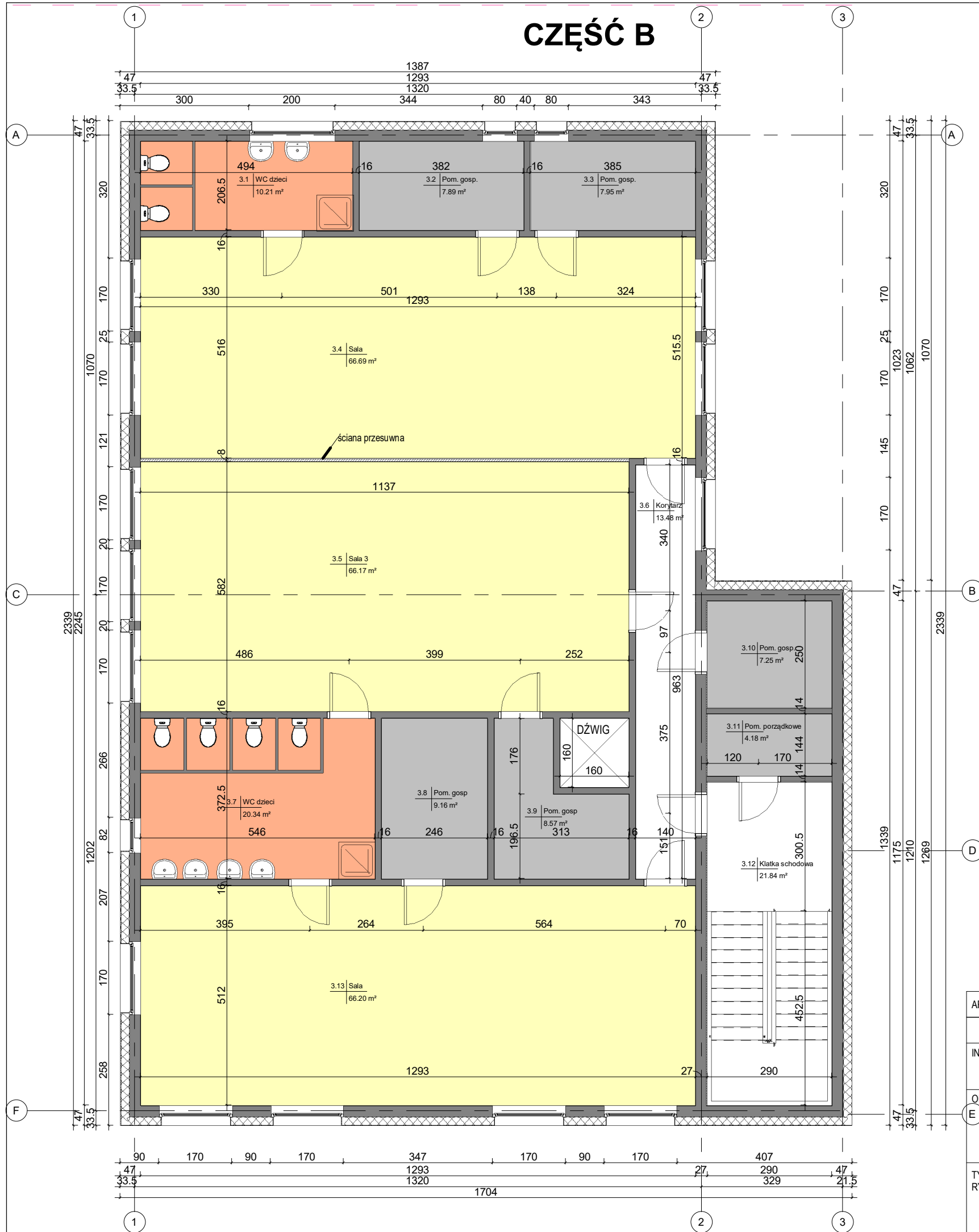
- elementy istniejące
- elementy projektowane
- elementy wyburzane
- część A - istniejąca
- część B - rozbudowa

Zestawienie pomieszczeń PIĘTRO			
Liczba	Nazwa	Pow.	Objętość
Rzut Piętra			
2.1	WC	12.81 m ²	38.30 m ³
2.2	Pom. gosp.	12.93 m ²	38.78 m ³
2.3	Akta	8.52 m ²	20.79 m ³
2.4	Logopeda	9.33 m ²	22.76 m ³
2.5	Biblioteka+zajęcia terapeutyczne	13.94 m ²	41.81 m ³
2.6	Korytarz	20.72 m ²	61.97 m ³
2.7	Kuchnia	36.35 m ²	109.05 m ³
2.8	Korytarz	9.11 m ²	22.21 m ³
2.9	Kuchnia	19.64 m ²	58.74 m ³
2.10	Korytarz	10.40 m ²	31.01 m ³
2.11	Magazyn	6.51 m ²	15.89 m ³
2.12	Pom. socjalne	8.58 m ²	20.93 m ³
2.13	WC 1	6.05 m ²	18.09 m ³
2.14	Korytarz	7.85 m ²	19.15 m ³
2.15	Klatka schodowa	16.74 m ²	50.23 m ³
2.16	WC dzieci	10.12 m ²	30.36 m ³
2.17	Pom. gosp.	3.47 m ²	10.37 m ³
2.18	Sala 3	63.90 m ²	191.09 m ³
2.19	Klatka schodowa	14.85 m ²	44.55 m ³
2.20	Sala 2	66.23 m ²	198.58 m ³
2.21	WC dzieci	11.14 m ²	33.41 m ³
2.22	Pom. gosp.	4.85 m ²	14.56 m ³
2.23	Klatka schodowa	21.84 m ²	65.57 m ³
2.24	Sala	66.20 m ²	197.27 m ³
2.25	WC dzieci	20.37 m ²	49.67 m ³
2.26	Pom. gosp.	9.17 m ²	22.36 m ³
2.27	Pom.gosp.	8.59 m ²	25.76 m ³
2.28	Sala	66.16 m ²	198.49 m ³
2.29	Sala	66.64 m ²	199.92 m ³
2.30	WC dzieci	10.20 m ²	24.86 m ³
2.31	Pom. gosp.	7.89 m ²	23.66 m ³
2.32	Pom. gosp.	7.96 m ²	19.40 m ³
2.34	Pom. gosp.	7.25 m ²	17.68 m ³
2.35	Pom. porządkowe	4.18 m ²	12.49 m ³
Rzut Piętra: 34		670.51 m ²	1949.76 m ³
		670.51 m ²	1949.76 m ³

UWAGA: Propozycje dla rozwiązania zagospodarowania terenu, znajdujące się w zał. nr 3, stanowią **wyłącznie** alternatywę. Wszelkie rozwiązania projektowe należy uzgodnić z rzeczoznawcą ds. Sanepidu, BHP i PPOŻ.

ARCHITEKTURA:	OPRACOWANIE: mgr inż. Błażej Smok	BRANŻA: ARCHITEKTONICZNO - BUDOWLANA	STADIUM: PFU
INWESTOR:	Gmina Trzemeszno ul. Generała Henryka Dąbrowskiego 2, 62-240 Trzemeszno		
OBIEKT:	Przebudowa i rozbudowa budynku Przedszkola nr 2 im. Misia Uszatka w Trzemesznie Działki nr 146, 147, 148, 149 ul. Chrobrego 8, 62-240 Trzemeszno		
TYTUŁ RYSUNKU:	Rzut Piętra	DATA: 02.2017	SKALA: 1 : 100
			NR RYSUNKU: A4

CZĘŚĆ B



RZUT II PIĘTRA

Zestawienie pomieszczeń II PIĘTRO			
Liczba	Nazwa	Pow.	Objętość
Rzut II Piętra			
3.1	WC dzieci	10.21 m ²	24.88 m ³
3.2	Pom. gosp.	7.89 m ²	19.23 m ³
3.3	Pom. gosp.	7.95 m ²	19.38 m ³
3.4	Sala	66.69 m ²	162.61 m ³
3.5	Sala 3	66.17 m ²	161.36 m ³
3.6	Korytarz	13.48 m ²	32.87 m ³
3.7	WC dzieci	20.34 m ²	49.60 m ³
3.8	Pom. gosp.	9.16 m ²	22.33 m ³
3.9	Pom. gosp.	8.57 m ²	20.90 m ³
3.10	Pom. gosp.	7.25 m ²	17.68 m ³
3.11	Pom. porządkowe	4.18 m ²	10.19 m ³
3.12	Klatka schodowa	21.84 m ²	53.26 m ³
3.13	Sala	66.20 m ²	161.43 m ³
Rzut II Piętra: 13		309.93 m ²	755.73 m ³
		309.93 m ²	755.73 m ³

Legenda działu:

- komunikacja ogólna
- sale
- pom. sanitarne
- pom. socjalne
- szatnie
- kuchnia
- pom. gospodarcze
- administracja
- pom. uzupełniające

Legenda oznaczeń

- elementy istniejące
- elementy projektowane
- elementy wyburzane
- część A - istniejąca
- część B - rozbudowa

UWAGA: Propozycje dla rozwiązania zagospodarowania terenu, znajdujące się w zał. nr 3, stanowią **wyłącznie** alternatywę. Wszelkie rozwiązania projektowe należy uzgodnić z rzeczoznawcą ds. Sanepidu, BHP i PPOŻ.

ARCHITEKTURA:	OPRACOWANIE: mgr inż. Błażej Smok	BRANŻA:	ARCHITEKTONICZNO - BUDOWLANA
INWESTOR:	Gmina Trzemeszno ul. Generała Henryka Dąbrowskiego 2, 62-240 Trzemeszno	STADIUM:	PFU
OBIEKT:	Przebudowa i rozbudowa budynku Przedszkola nr 2 im. Misia Uszatka w Trzemesznie Działki nr 146, 147, 148, 149 ul. Chrobrego 8, 62-240 Trzemeszno		
TYTUŁ RYSUNKU:	Rzut II Piętra	DATA:	02.2017
		SKALA:	1:500
		NR RYSUNKU:	A5

Świadectwo: 364/ rok. 11
62-400 Ostrow Wlkp.
NIP: 622-240-44-88
REGON: 142033101
TEL: +48 781 300 290

SMOK
GRUPA
PROJEKTOWA
BŁAŻEJ SMOK

