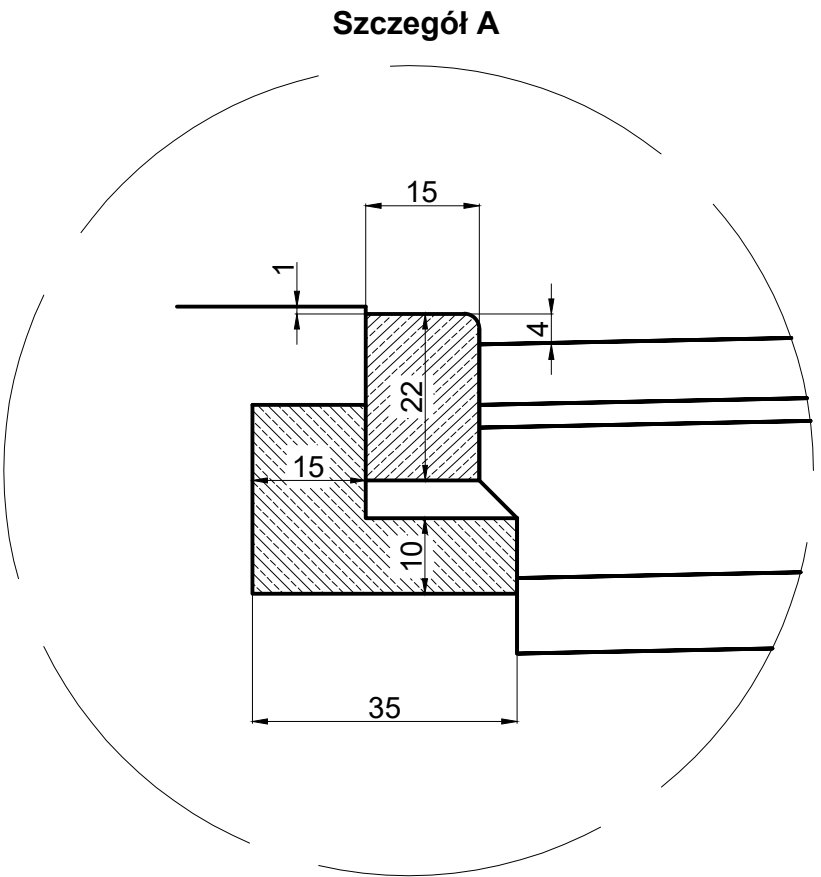
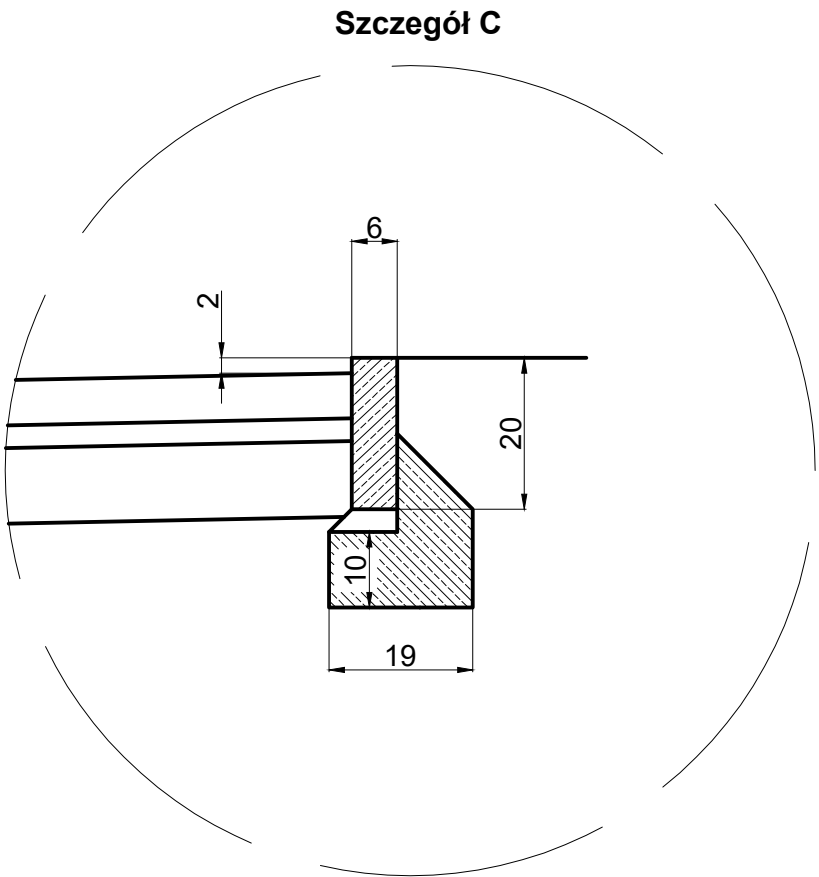


LEGENDA:

1. Kostka betonowa grub. 8 cm na podsypce cementowo-piaskowej grub. 3 cm
2. Podbudowa z betonu C16/20 grub. 20 cm
3. Warstwa odcinająca z piasku grub. 10 cm
4. Krawężnik betonowy 15x30 cm
5. Ława betonowa C12/15
6. Kostka betonowa grub. 6 cm na podsypce cementowo-piaskowej grub. 3 cm
7. Obrzeże betonowe 6x20 cm
8. Krawężnik betonowy 15x22 cm



Nazwa inwestycji: Przebudowa drogi w m. Rudki (działka nr ew. 143 obręb geod. Rudki)		
Inwestor: Gmina Trzemeszno ul. Dąbrowskiego 2, 62-240 Trzemeszno		
Przekrój normalny		
Skala: 1:10 1:50	Projektował: mgr inż. Jerzy Nadoliński upr. bud. nr 233/66	Zał: 4
Data opracowania: czerwiec 2017	Opracował: mgr Albert Goździcki upr. bud. nr KUP/0040/OHOD/05	