

Trzemeszno, 2017-05-11

ZP.271.6.1.2017

Dotyczy: prowadzonego postępowania o udzielenie zamówienia publicznego w trybie przetargu nieograniczonego na zadanie pn „Budowa Sali gimnastycznej wraz z infrastrukturą (zapleczem szatniowym, magazynowym i dydaktycznym) przy Zespole Szkół w Trzemeszalu”

### **Wyjaśnienie treści specyfikacji istotnych warunków zamówienia.**

W związku z wnioskiem o wyjaśnienie treści specyfikacji istotnych warunków zamówienia w przedmiotowym postępowaniu działając w trybie art. 38 ust. 2 ustawy z dnia 29 stycznia 2004r. Prawo zamówień publicznych (Dz.U. z 2015r.Poz 2164, ze zmian.) wyjaśniam, co następuje:

#### **Pytanie:**

Prosimy o potwierdzenie, iż w trakcie realizacji przedmiotowego zadania Wykonawca będzie mógł powierzać podwykonawcom także inne zakresy robót, które nie zostały podane w ofercie, jako zakresy rzeczowe robót, które Wykonawca zamierza powierzyć podwykonawcom, przy zachowaniu wymaganej w Umowie procedury zgłaszania podwykonawców.

#### **Odpowiedź:**

Tak. Zgodnie z art. 36ba ustawy PZP (Dz. U. z 2015r poz. 2164 z późn. zm.)

#### **Pytanie:**

W imieniu Wykonawcy zwracam się z zapytaniem czy Zamawiający wyrazi zgodę na cesję wierzytelności z instytucją finansowa/bankiem dla zabezpieczenia kredytu. W związku z powyższym proszę o jednoznaczną odpowiedź czy Zamawiający wyrazi zgodę na taką cesję. Jeśli zgoda taka jest czymś ograniczona to proszę również o podanie warunków przy których Zamawiający wyrazi zgodę na cesję wierzytelności.

#### **Odpowiedź:**

Zamawiający wyrazi zgodę.

#### **Pytanie:**

Wobec pewnych niejasności występujących między zapisami poszczególnych załączników do specyfikacji istotnych warunków zamówienia zwracamy się z uprzejmą prośbą o jednoznaczne przedstawienie wykazu żądanych parametrów



technicznych systemu podłogi sportowej oraz dokumentów weryfikujących oferowany system wraz z przekrojem podłogi sportowej.

Czy Zamawiający wyraża zgodę na zastosowanie certyfikowanej, systemowej podłogi Eltan W, którego kartę techniczną, certyfikat dołączamy do niniejszego pisma, jako podłogi równoważnej do projektowanej.

Odpowiedź:

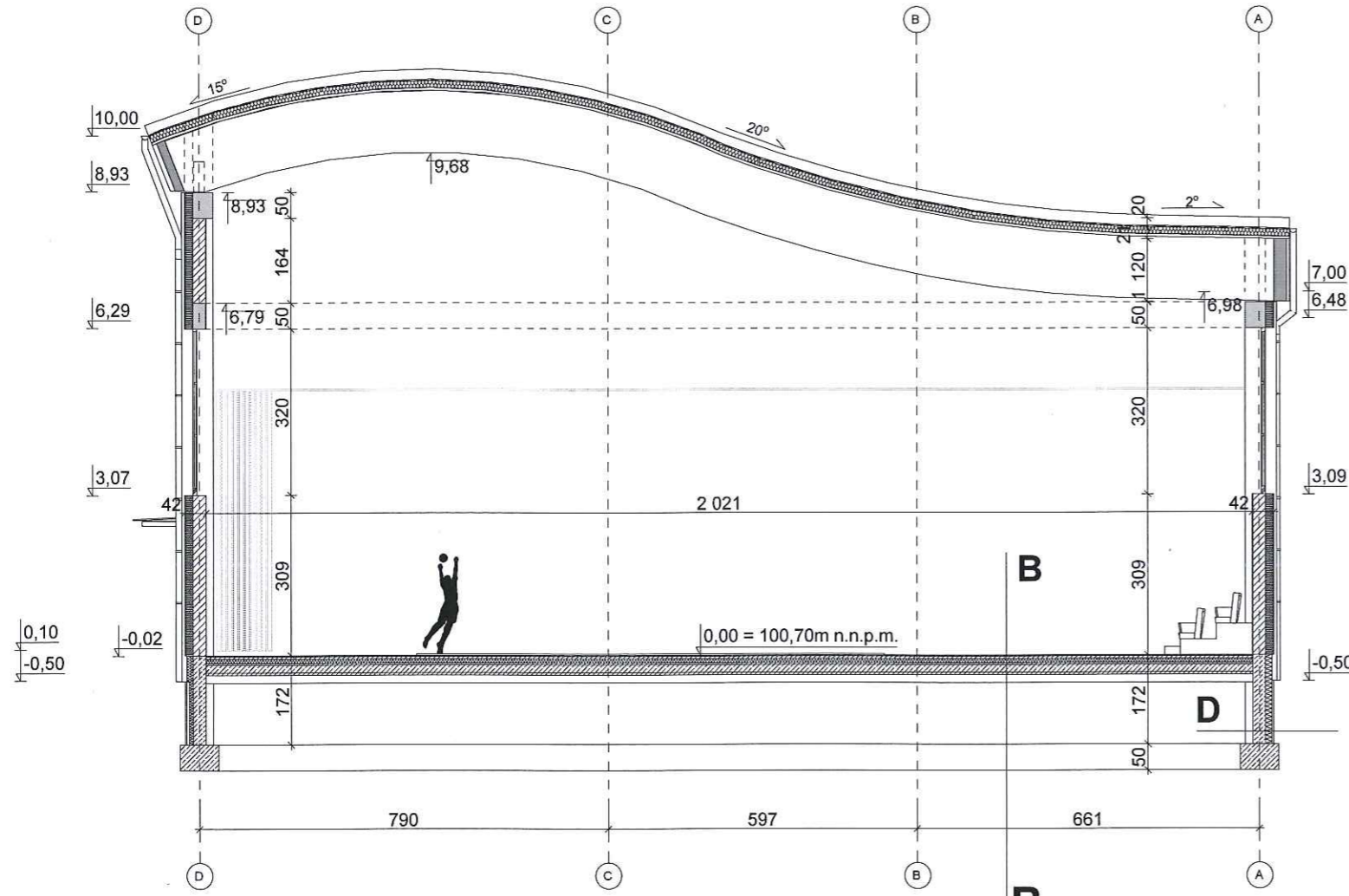
Podłoga musi zostać wykonana zgodnie z parametrami wskazanymi w dokumentacji projektowej i Specyfikacji Technicznej Wykonania i Odbioru Robót.

**Załączamy przekrój podłogi.**

**BURMISTRZ**  
*Krzysztof Dereziński* (2)

Sprawę prowadzi:

1. Katarzyna Dziekańska – Inspektor ds. zamówień publicznych i inwestycji  
Tel. 61/4154-306



- B**
- PODŁOGA SPORTOWA Z POLIURETANU gr. 12 mm
  - PŁYTA WILGOCIOODPORN gr. 20 mm
  - KRZYŻOWY USZT DREWNIANY DOLNY GÓTNY 22x90mm co 63cm
  - PODKŁADKI DYSTANSOWE 22x90mm co 21cm
  - BETON B-20 ZBROJONY SIATKĄ gr. 10 cm
  - FOLIA BUDOWLANA gr. 12 cm
  - STYROPIAN EPS100
  - PAPA TERMOZGRZEWAŁNA
  - CHUDY BETON B-10
  - UBITY PIASEK gr. 10cm
  - GRUNT STABILIZOWANY CEM. gr. śr. 140cm
  - gr. śr. 30cm

## POSADZKA POLIURETANOWA SPECYFIKACJA

Posadzka poliuretanowa o wysokim komforcie użytkowania oraz trwałości, elastyczna łatwa w utrzymaniu czystości. Uzyskiwana wieloetapowo, układana na odpowiednio przygotowanym podłożu betonowym lub bezpośrednio na podłożu legarowanej.

- ŁĄCZNA GR. NAWIERZCHNI W PRZEDZIALE 6-16 mm
- TWARDOŚĆ 75-85 Sha
- WYTRZYMAŁOŚĆ NA ROZRYWANIE >1 Mpa
- WYDŁUŻANIE PRZY ZERWANIU >35 N
- PRZYCZEPNOŚĆ DO PŁYTY WIÓROWEJ >0,7 Mpa
- ŚCIERALNOŚĆ <0,1 mm
- KLASYFIKACJA OGNIOWA - WYRÓB TRUDNO ZAPALNY

- WARSTWY NAWIERZCHNI:**
- WARSTWA KLEJU MOCUJĄCA DO PODŁOŻA
  - WARSTWA SPODNA ELASTYCZNA, MATA GUMOWA GR. OD 4 DO 14mm
  - WARSTWA ZAMYKAJĄCA - SYSTEM SZPACHLOWY PU
  - WARSTWA NOŚNA UŻYTKOWA - MASA POLIURETANOWA GR. OK. 2 mm
  - WARSTWA FINALNA - LAKIER

<b>WEBAU</b>	Numeracja rysunku:	PB_00	
	Skala rysunku:	1:100	
Grupa WEBAU Sp. z o.o. ul. Łokietka 9/3, 59-700 Bolesławiec, piętro II tel./fax: +48 75 78 44 311 e-mail: biuro@webau.pl www.webau.pl	Numer archiwalny:	P_02_16_GWe	
	Studium dokumentacji:	Projekt budowlany	
TEMAT RYSUNKU:	SPECYFIKACJA NAWIERZCHNI SPORTOWEJ		
NAZWA ZADANIA:	Budowa sali gimnastycznej, budowa hali sportowej, budowa zbiornika sztalowego, przebudowa kotłowni wraz z infrastrukturą przy Zespole Szkół w Trzemeszku, do zadania: "Budowa sali gimnastycznej wraz z infrastrukturą przy Zespole Szkół w Trzemeszku".		
ADRES: (LOKALIZACJA):	Trzemeszko 56, Trzemeszno 62-235 dz. nr 66/4, 66/5, 149		
INWESTOR: (ZAMAWIAJĄCY):	Gmina Trzemeszno ul. Dąbrowskiego 2 Trzemeszno 62-240		
ZESPÓŁ AUTORSKI:	IMIĘ I NAZWISKO:	PODPIS:	DATA:
BRANŻA ARCHITEKTONICZNA PROJEKTANT:	mgr inż. Paweł Młynek Nr Upr. 06/005/11, Nr Ewid. DOŚ/90/0292/11 W specjalności konstrukcyjno - budowlanej do projektowania bez ograniczeń		04 2016