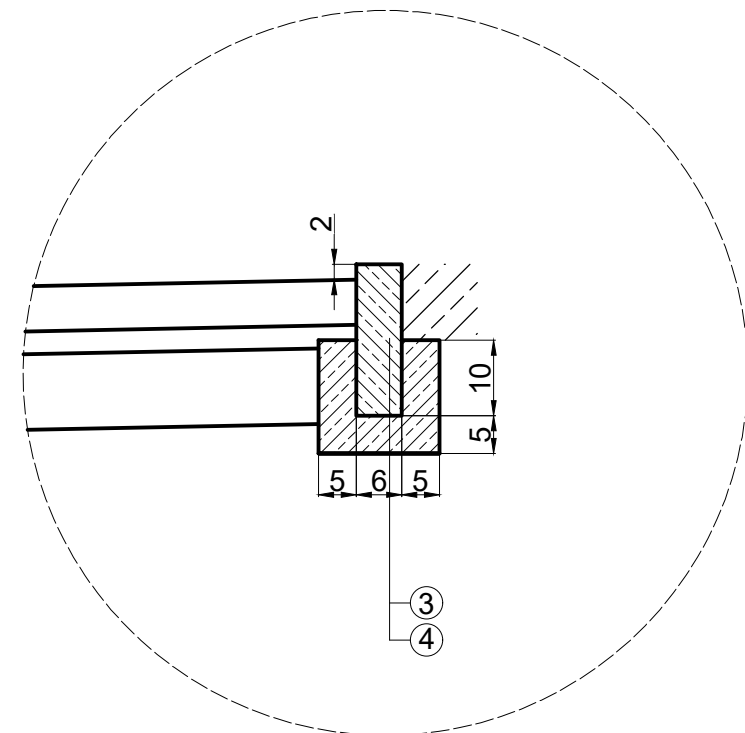
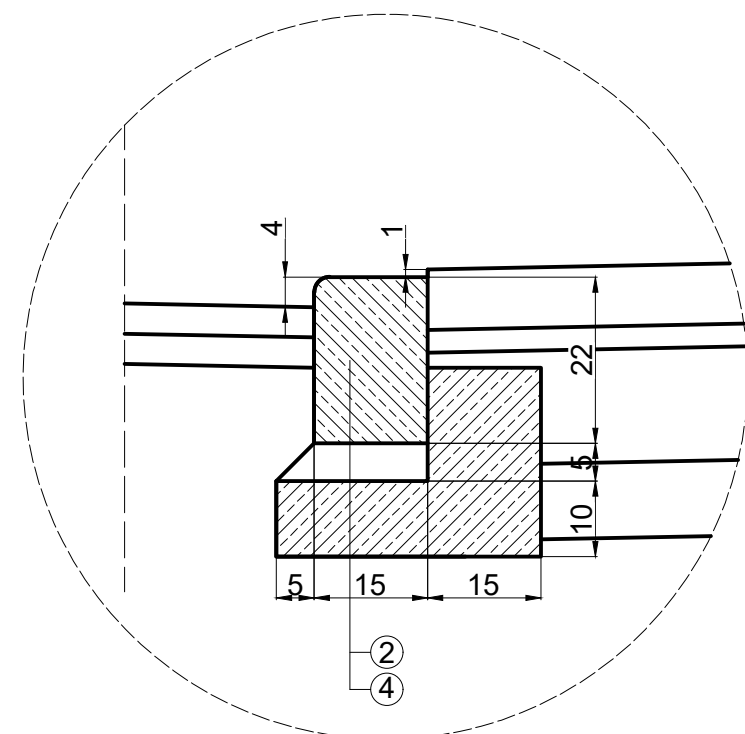


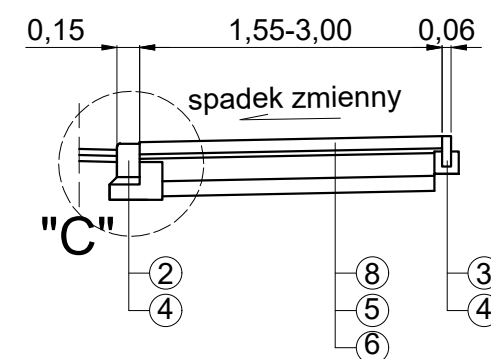
Szczegół "B"
Skala 1:10



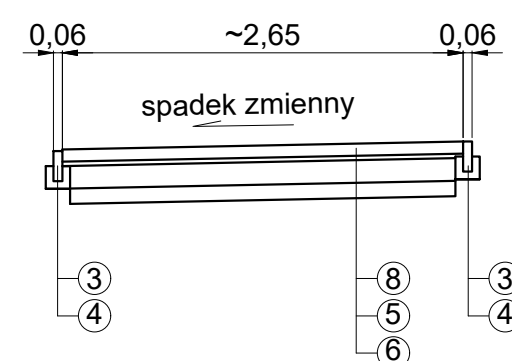
Szczegół "C"
Skala 1:10



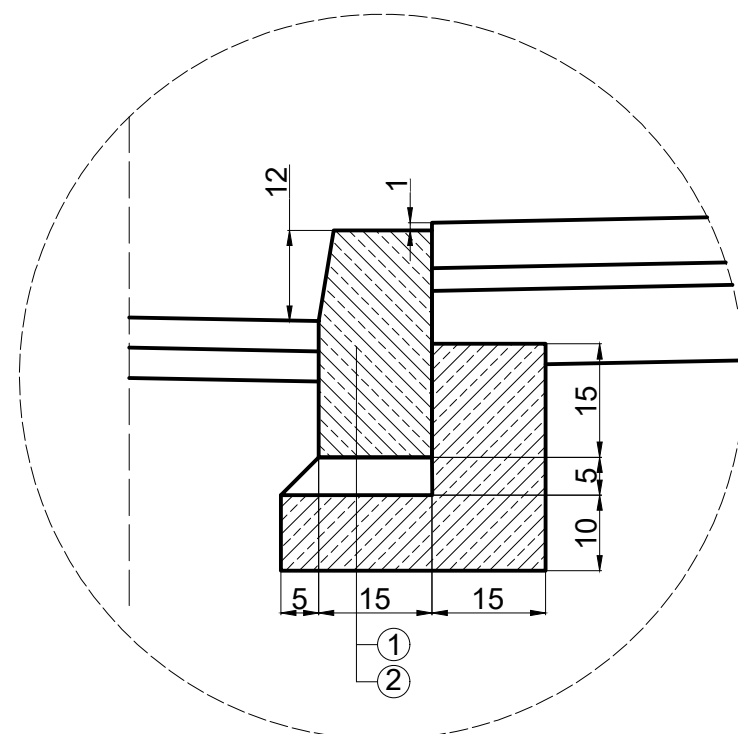
Zjazdy do posesji



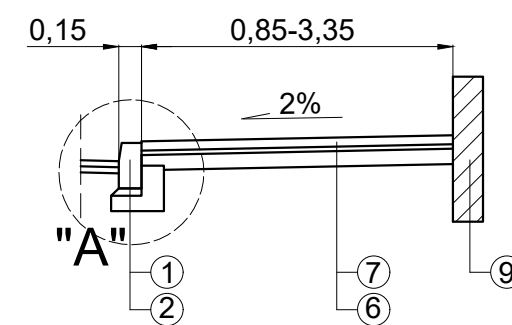
Zjazdy ul. Żeromskiego



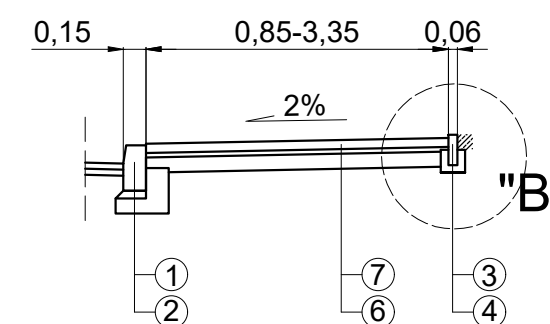
Szczegół "A"
Skala 1:10



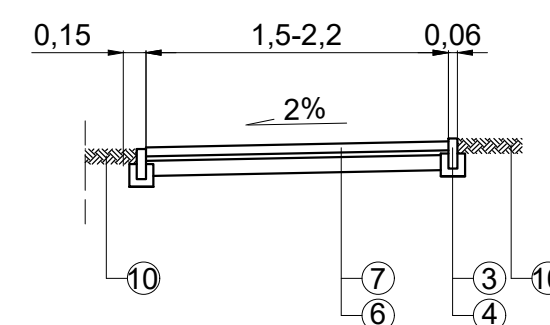
Chodnik bezpośrednio przy cokolikach betonowych płotów



Chodnik w miejscach gdzie nie występuje cokolik betonowy



Chodnik z obustronnym obrzeżem



1. Krawężnik betonowy 15x30 cm
2. Krawężnik betonowy 15x22 cm
3. Obrzeże betonowe 6x20 cm
4. Ława betonowa C12/15
5. Podbudowa z chudego betonu Rm=6-9 MPa grub. 15 cm
6. Warstwa odcinająca z piasku grub. 10 cm
7. Kostka betonowa grub. 6 cm na podsypce cementowo-piaskowej grub. 3 cm
8. Kostka betonowa grub. 8 cm na podsypce cementowo-piaskowej grub. 3 cm (kostka kolorowa)
9. Istniejące cokoliki betonowe ogrodzeń
10. Pas zieleni

Nazwa inwestycji:	Przebudowa nawierzchni chodników przy ul.: Długa, Żeromskiego, Prusa, Osiedlowa, Czarnieckiego, Słoneczna w Trzemesznie	
Inwestor:	Gmina Trzemeszno ul. Dąbrowskiego 2, 62-240 Trzemeszno	
Przekrój normalny i szczegóły konstrukcyjne		
Skala:	Opracował:	Zał. 4
1:10 1:50	mgr Albert Goździcki upr. bud. nr KUP/0040/OHOD/05	
Data opracowania:	marzec 2017	