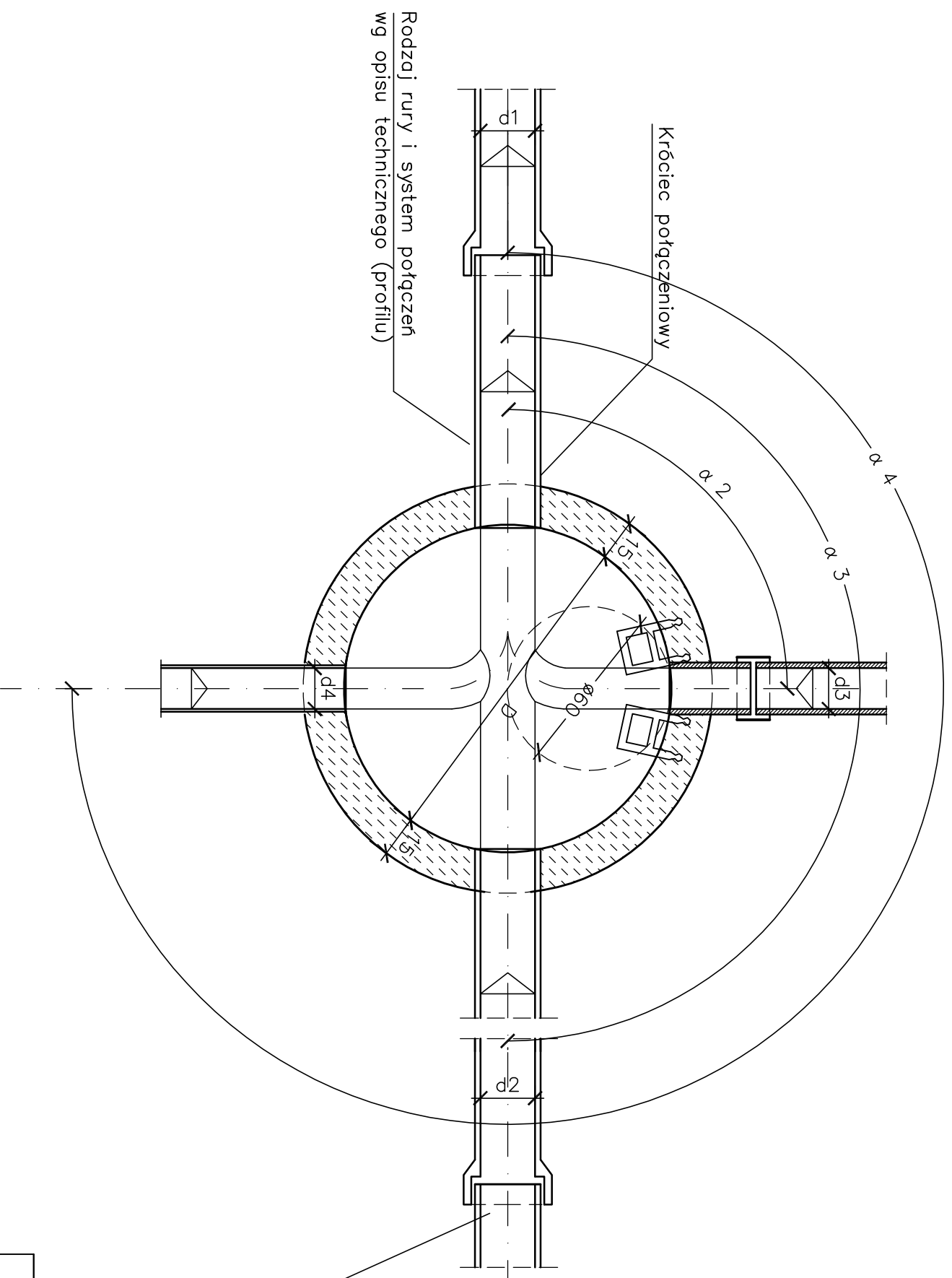


CHARAKTERYSTYKA STUDNI REWIZYJNYCH



Rodzaj rury i system połączeń
wg opisu technicznego
(profilu podłużnego kanału)

L. p.	Nr studni	Średnica wylotu d1	Średnica wlotu d2	Średnica wlotu d3	Średnica wlotu d4	Rzędna wjazdu A	Rzędna dna B	Wysokość studni H	Kąt $\alpha 2$	Kąt $\alpha 3$	Kąt $\alpha 4$
		mm	mm	mm	mm	m n.p.m.	m n.p.m.	m n.p.m.	°	°	°
UWAGA: Charakterystyki studni wg zestawień tabelarycznych.											



PRO-EKO Projekt Sp. z o.o. Konin
ul. Wojska Polskiego 18 62-500 Konin
tel./fax 063-244-14-40

MIASTO I GMINA TRZEMESZNO
ul. Gen. Henryka Dąbrowskiego 2, 62-240 Trzemeszno

Investor:		
Projektował:	mgr inż. Krzysztof Wawrzyniak specjalność instalacyjno-inżynierska GP2342/183/94	Data: 06.2013
Sprawił:	mgr inż. Iwona Dąbrowska specjalność instalacyjno-inżynierska GP.115/7346/II/35/91	Data: 06.2013
Opracował:	mgr inż. Agnieszka Karmowska	Data: 06.2013

Nazwa zadania : **BUDOWA SIECI WODOCIĄGOWEJ I KANALIZACJI SANITARNEJ TERENU BUDOWNICTWA MIESZKANIOWEGO W SASIEDZTWIE UL. STASZICA W TRZEMESZNIE**

Temat rysunku : **Charakterystyka studni rewizyjnych**

Branża: Sanitarna Stadium: Projekt Budowlano-Wykonawczy

SKALA

NR RYSUNKU
11.0