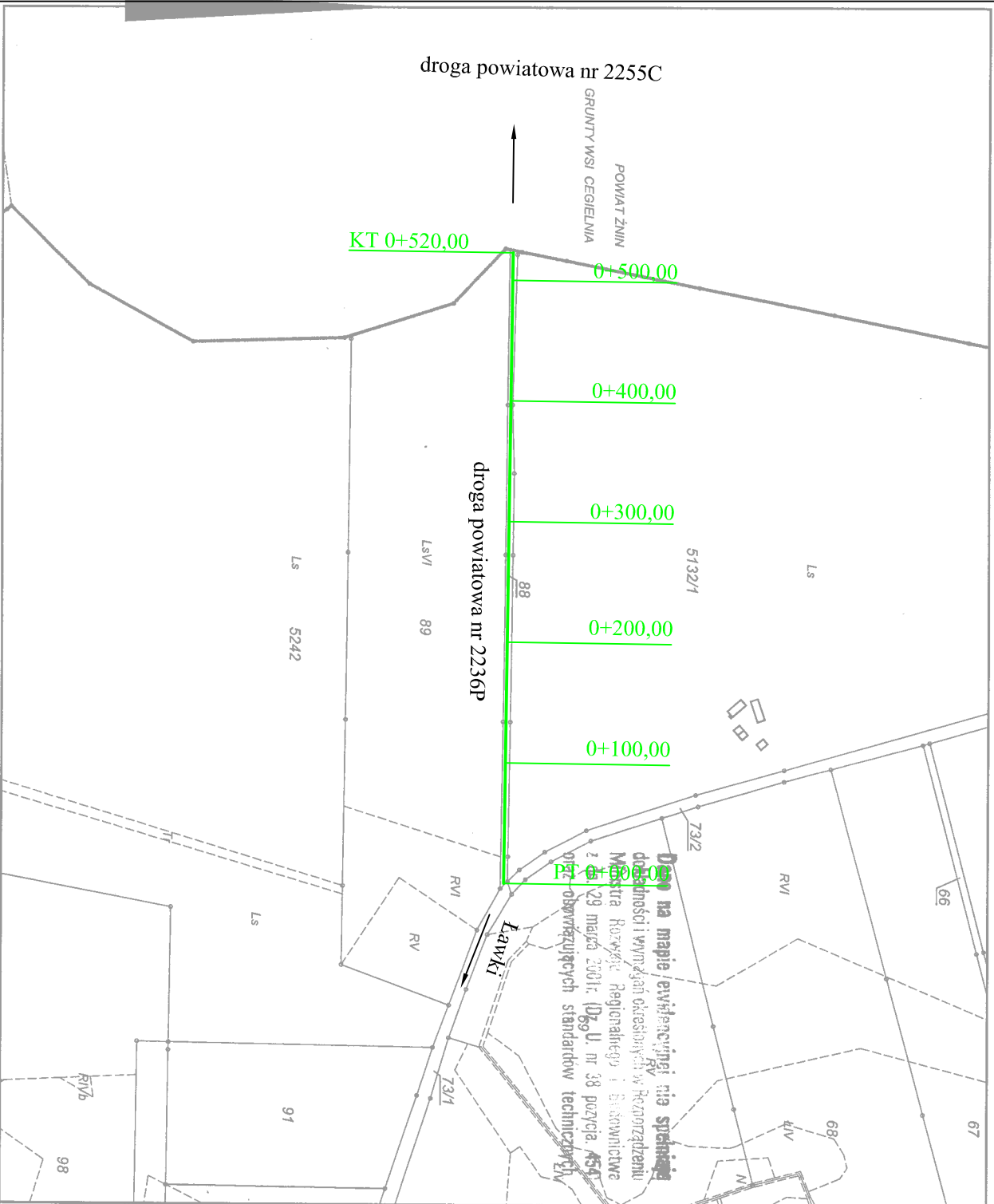


Działka: 88

Skala 1:5000

Powiatowy Zarząd
Geodezji, Kartografii, Katastru
i Nieruchomości
w Gnieźnie
62-200 Gniezno, al. Reymonta 21 B
Tel/fax 61 426 46 88
NIP 784-247-28-26, REGON 301604328

Mapa ewidencyjna



Biuro Inżynieryjno - Techniczne

" K I E R "

62 - 200 Gniezno Os. Wł. Łokietka 18/5
tel. 507 172 128, 509 967 937, 519 146 982
NIP 784-125-99-64 REGON 634460624
Biuro: Lednicka 3 tel/fax 61 425 22 11

Investor

Powiatowy Zarząd
Dróg w Gnieźnie
Al. Reymonta 32
62-200 Gniezno

OBIEKT:

Przebudowa drogi powiatowej nr 2236P Ławki - Gołębki
do granicy powiatu gnieźnieńskiego Gmina Trzemeszno

RYSunEK:

Plan sytuacyjny

NR

2

STANOWISKO	IMIĘ I NAZWISKO	NR UPR.	DATA	PODPIS
Kierownik projektu	mgr inż. Mieczysław Lebedyński	164/88/PW	VI 2016	
Projektant	Mirosława Ignasiak	476/87/PW	VI 2016	
Asystent projektanta	mgr inż. Iwona Lebedyńska		VI 2016	
BRANZA	STADIUM	ROK OPR.	NR ZLEC	SKALA
Drogowa	DP	2016		1 : 5000

z up. Starosty Gnieźnieńskiego
Krzyszyna M. Pelewska
Kierownik Działu
Zosobu Geodezyjnego i Kartograficznego
imię i nazwisko osoby uprawnionej

GK.U.6621.2456.2016
Gniezno, dn. 06-05-2016 r.
Wykonad: Anna Świątek