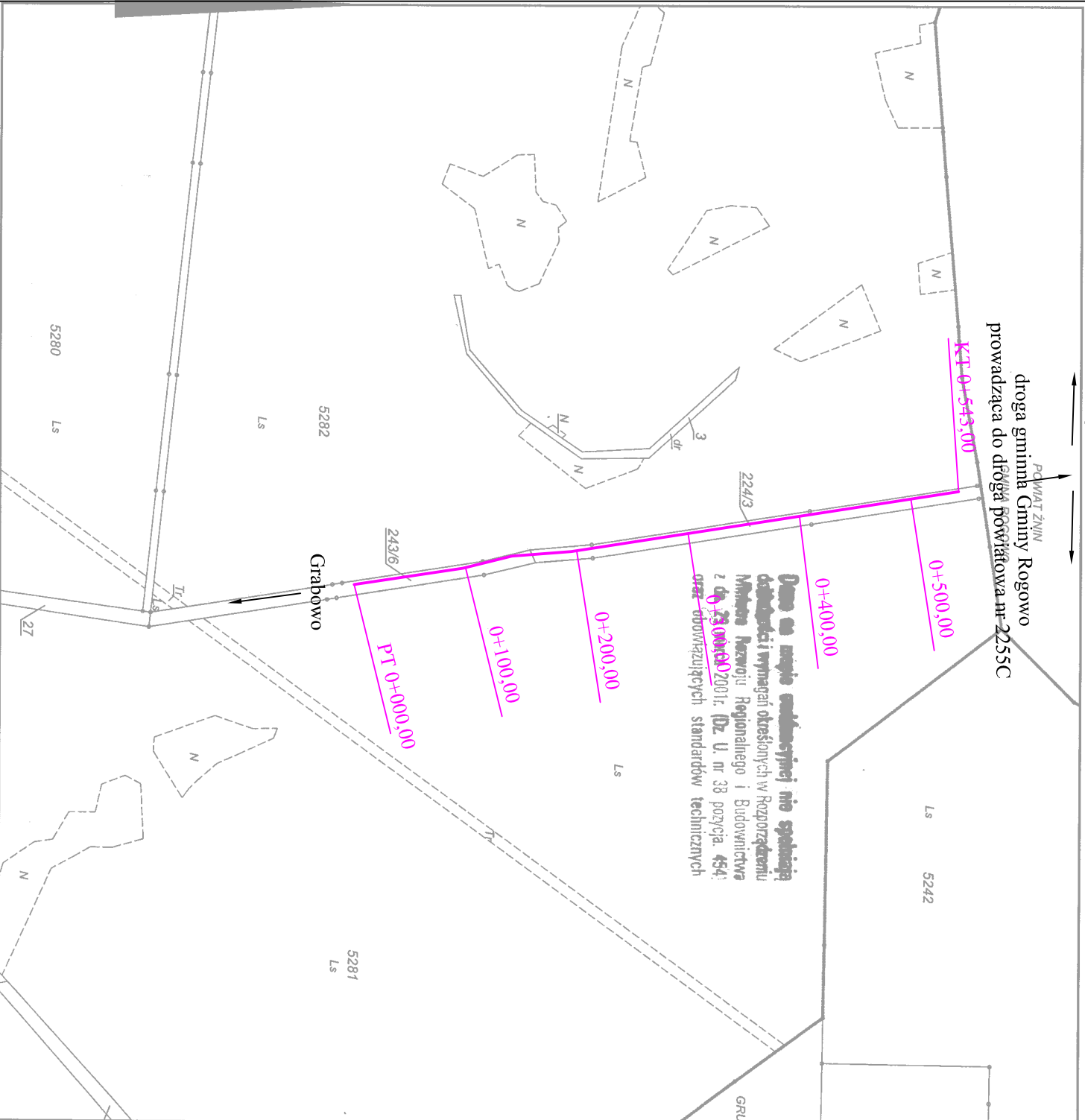


Mapa ewidencyjna

Skala 1:5000

Gołębki Ławki

Powiatowy Zarząd
Geodezji, Kartografii, Katastru
i Nieruchomości
w Gnieźnie
62-200 Gniezno, al. Reymonta 21 B
Tel./fax 61 426 46 88
NIP 784-247-28-25, REGON 301604307



GK.U.6621.2455.2016
Gniezno, dn. 06-05-2016 r.

Wykonał: Anna Świątek

z up. Staroszy Gnieźnieński

Krzysztof Mępiejewski
Kierownik Działu
inżynierskiego i mapy sytuacyjnej

Biurowo Inżynierskie - Techniczne		Investor	
"KIER"		Gmina Trzemeszno ul. Gen. H Dąbrowskiego 2 62-240 Trzemeszno	
62 - 200 Gniezno Os. Wł. Łokietka 18/5 tel. 507 172 128, 509 967 937, 519 146 982 NIP 784-125-99-64 REGON 634460624 Biuro: Lednicka 3 tel/fax 61 425 22 11			
OBIEKT: Przebudowa drogi gminnej Gminy Trzemeszno od strony Grabowa do granicy powiatu gnieźnieńskiego			
RYSunEK: Plan sytuacyjny			NR 2
STANOWISKO	IMIĘ I NAZWISKO	NR UPR.	DATA
Kierownik projektu	mgr inż. Mieczysław Lebedyński	164/88/PW	VI 2016
Projektant	Mirosława Ignasiak	476/87/PW	VI 2016
Asystent projektanta	mgr inż. Iwona Lebedyńska		VI 2016
BRANŻA	STADIUM	ROK OPR.	NR ZLEC
Drogowa	DP	2016	SKALA 1 : 5000
			EGZEMPLARZ