

**UZUPEŁNIENIA DO PRZEDMIARU ROBÓT NA ROZBUDOWĘ BUDYNKU
REMIZY OCHOTNICZEJ STRAŻY POŻARNEJ W KRUCHOWIE,
GMINA TRZEMESZNO**

Dział 3 nad ziemie stan surowy:

- poz. 45 wieloprzewodowe kominy wolnostojące, istniejący przedmiar 0,64 x 0,45 x 3,9
zwiększyć o jeden przewód wentylacyjny, przyjmując do wyceny 0,8 x 0,45 x 3,9
- poz. 46 wieloprzewodowe kominy wolnostojące z cegieł – głowice nowego i starego
komina licowane klinkierem istniejący przedmiar 0,64x0,45x2,0x2 zastąpić nowym
przedmiarem 0,64x0,45x2,0 + 0,8x0,45x2,0
- poz. 61 osadzenie ościeżnic stalowych o pow. otwory ponad 2,0 m² w ścianach
murowanych z cegieł, wrota garażowe - indywidualnie wycenić jako bramę segmentową,
rolowaną, z naświetlem i furtką wejściową, z napędem elektrycznym i ręcznym
(w przypadku zaniku napięcia), w kolorze czerwonym.
- za poz. 62 wstawić dodatkową poz. wymianę 4 szt. okien znajdujących się w istniejących
częściach obiektu o wymiarach jak okna w części projektowanej. Wszystkie okna (w
części istniejącej jak i dobudowanej) mają być wg opisu na załączonym i
uzupełniającym rysunku – rzucie przyziemia.

Dział 4 posadzki:

- poz. 67 posadzka garażu z matą drucianą z wyprofilowaniem spadków.
Do wyceny ofertowej należy przyjąć wykonanie posadzki typu przemysłowego ze
zbrojeniem rozproszonym (25 kg/m³)
- poz. 77 (dot. wiatrołapu) pominąć – nie ujmować do wyceny
Do wyceny przyjąć natomiast:
 - a/ wykonanie warstwy wyrównawczej
 - b/ ułożenie płytek podłogowych typu granitogres na kleju
 - c/ zamontowanie ramy z profili metalowych do wycieraczki gumowej wpuszczonej w
posadzkę (pod wycieraczką ułożyć również płytki granitogres)
 - d/ zakup wycieraczki gumowej, typowej z otworami

- poz. 78, pominąć w wycenie – posadzki z wykładzin z tworzyw sztucznych bez warstwy Izolacyjnej – rulonowe Winigam.

- poz. 79. pominąć listwy przyścienne z polichlorku winylu klejone, natomiast przyjąć - wycenić cokolik z płytek na kleju.

Za poz. 79 przyjąć-wycenić indywidualnie w pom. nr 3 (magazyn sprzętu i odzieży-gdzie błędnie określono parkiet istn. powinno być wykładzina PCV o pow. 21,29 m²) należy:

a/ zerwać wykładzinę rulonową z PCV

b/ wykonać warstwę wyrównawczą z masy samopoziomującej

c/ wyłożyć pow. pomieszczenie płytką podłogową granitogres na kleju

d/ cokolik przypodłogowy wykonać z płytek na kleju

Dział 6 Ocieplenie stropodachu i sufity podwieszane.

- poz. 89 wykonanie rury wentylacyjnej dwu płaszczowej ocieplonej z montażem o średnicy wewnętrznej 150 mm – wentylacja sanitariatu,

- wycenić indywidualnie jako przewód wentylacyjny dł. 2,0 m i średnicy wewn. 150 mm z rury PCV z dwoma kratkami wentylacyjnymi wentylującymi pomieszczenie wc. i pomieszczenie gospodarcze.

Dział 7 Tynki i okładziny wewnętrzne. malowanie oraz drobne elementy w ścianach.

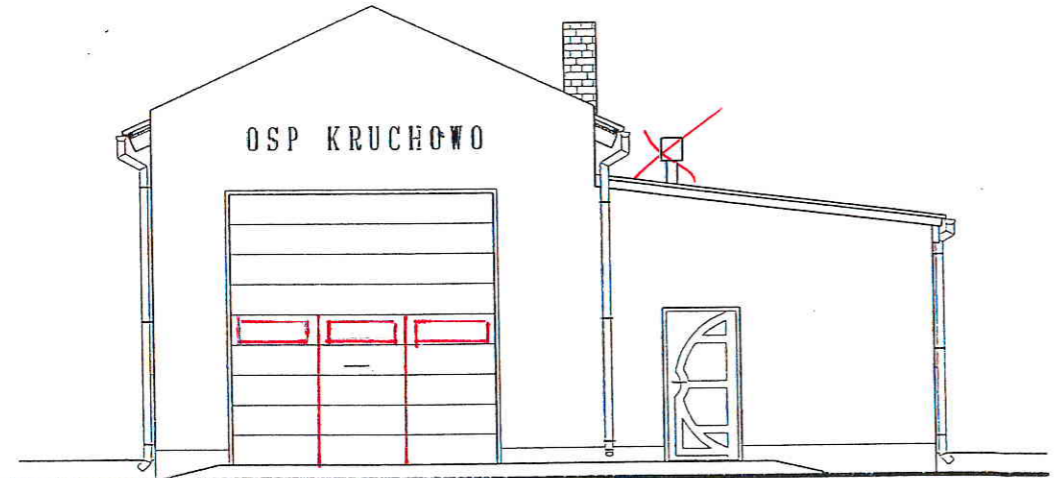
- poz. 94 osadzenie parapetów systemowych PCV wewnętrznych l = 1,20 m analogia, przedmiar przewidywał 3 szt. zmienić na 7 szt.

Dział 8 Elewacja i elementy zewnętrzne.

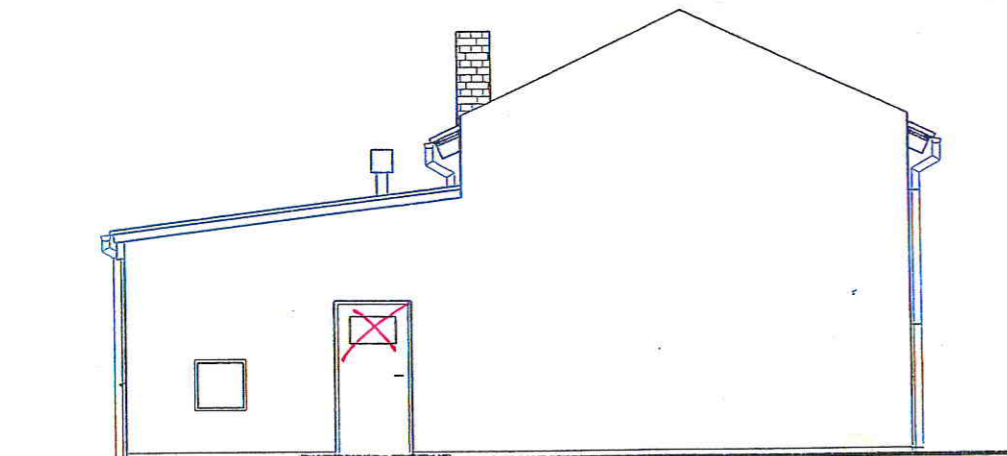
- należy dodatkowo wycenić zakup i montaż napisu nad bramą wjazdową o treści : OSP KRUCHOWO w kolorze czerwonym i o wielkości liter 40 cm

- należy dodatkowo wycenić wykonanie opaski z kostki brukowej betonowej (typu cegła gr. 6 cm) przy budynku szerokości 1,0 m na podsypce cementowej o powierzchni 38,46 m², zakończonej obrzeżem betonowym 20 x 6 cm na ławie betonowej o dł. 38.60 m

- należy dodatkowo przyjąć – wycenić montaż wycieraczki systemowej kasetowej ocynkowanej o wym. 60 x 40 cm w podeście przed wejściem do kotłowni.



ELEWACJA POŁUDNIOWA



ELEWACJA PÓŁNOCNA

nu 2004/1 i 204/2
Janusz Jankowski
 upr. tech. budowl.
 architekt. konstrukcje
 upr. prp. 317/PW/93
 62-200 Gniezno, ul. Borowa 6
 tel. 426 42 08, kom. 602 759 517

INWESTOR	MIASTO I GMINA TRZEMESZNO	
OBIEKT	ROZBUDOWA REMIZY OSP KRUCHOWO	
ADRES	KRUCHOWO dz 204/1 i 204/2	
TEMAT RYS.	ELEWACJE	SKALA 1:100
PROJEKTANT	upr. tech. budowl. i architekt. konstrukcje JANUSZ JANKOWSKI 62-200 Gniezno, ul. Borowa 6 tel. 426 42 08, kom. 602 759 517 DATA 2014	
SPRAWDZIŁ	upr. tech. budowl. i architekt. konstrukcje NR. RYS. 1 tel. 426 42 08, kom. 602 759 517	

