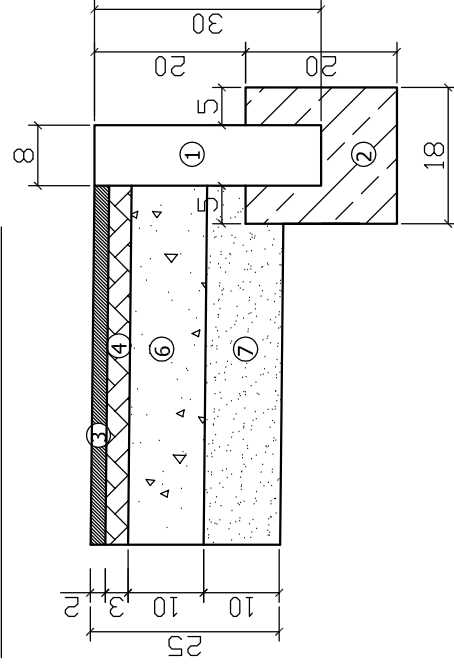
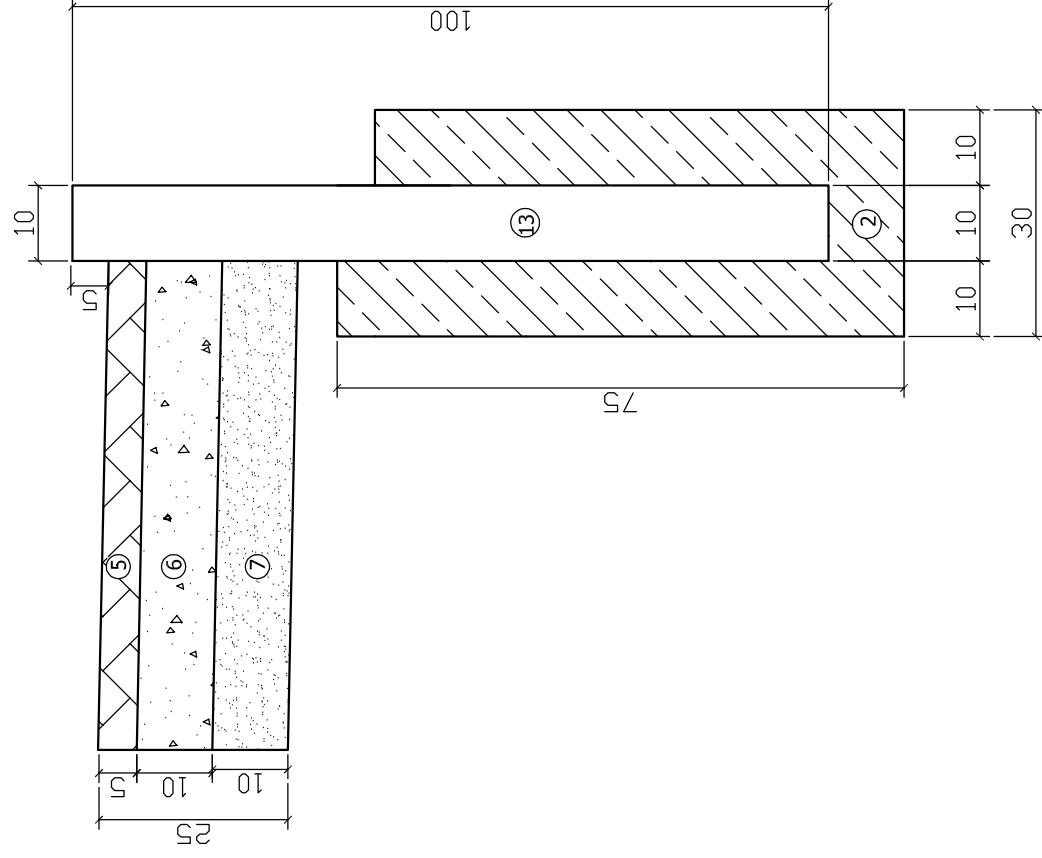


SZCZEGÓŁ B



SZCZEGÓŁ C



1. OBRZEŻE BETONOWE 8X30X100CM
2. ŁAWA POD OPORNIK Z BETONU B-15
3. WARSWA ŚCIERALNA Z BETONU ASFALTOWEGO AC8S DLA RUCHU KR1
GR. 2CM KOLOR CZERWONY
4. WARSWA WIAŻĄCA Z BETONU ASFALTOWEGO AC8S DLA RUCHU KR1
GR. 3CM KOLOR CZARNY
5. WARSWA ŚCIERALNA Z BETONU ASFALTOWEGO DLA RUCHU KR1
GR. 5CM KOLOR CZARNY
6. PODBUDOWA Z KRUSZYWA ŁAMANEGO TWARDEGO (MELAFIR, GABRO)
0/31,5 MM STABILIZOWANEGO MECHANICZNIE GR. 10CM
7. WARSWA ODSĄCZAJĄCA Z PIASKU GR. 10CM
- 7*. WARSWA ODSĄCZAJĄCA Z PIASKU ZAGĘSZCZANA WARSTWOWO CO 20CM
8. ZIELEŃ
9. KOREKTA SKARPY ROWU
10. ISTNIEJĄCA NAWIERZCHNIA JEZDNI
11. ISTNIEJĄCA NAWIERZCHNIA CHODNIKA Z KOSTKI BETONOWEJ Nova granit - biała
12. ISTNIEJĄCE OBRZEŻE BETONOWE
13. OPORNIK BETONOWY 10X25X100MM (układany w pionie)
14. BARIERA WYGRODZENIOWA Z PORĘCZA U-11a
- 14*. BARIERA ISTNIEJĄCA WYGRODZENIOWA Z PORĘCZA U-11a

SBD PROJEKT		Urząd Miasta i Gminy w Trzemesznie ul. Dąbrowskiego 2 62-240 Trzemeszno	
60-161 Poznań, ul. Bełchatowska 12			
OBIEKT: Plan sytuacyjny ciągu pieszo - rowerowego przy dk 15, strona prawa od Al. Szymańskiego do Al. Niepodległości - II etap			
RYSUNEK: Szczegóły konstrukcyjne III etap		NR.13	
STANOWISKO	IMIĘ I NAZWISKO	NR. UPRAW.	DATA
PROJEKTANT	Mirosława Ignasiak	476/87/PW	09.2014
			SKALA 1:10
			PODPIS