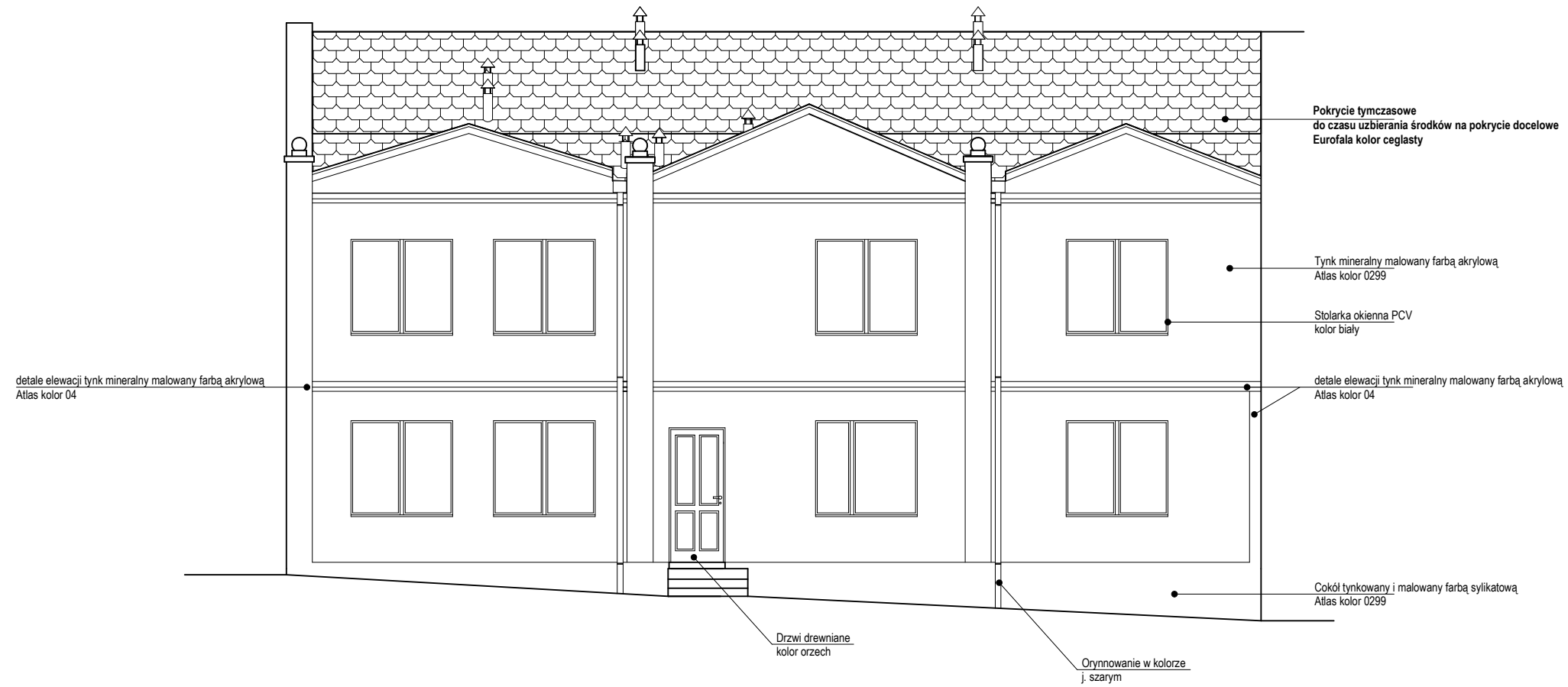
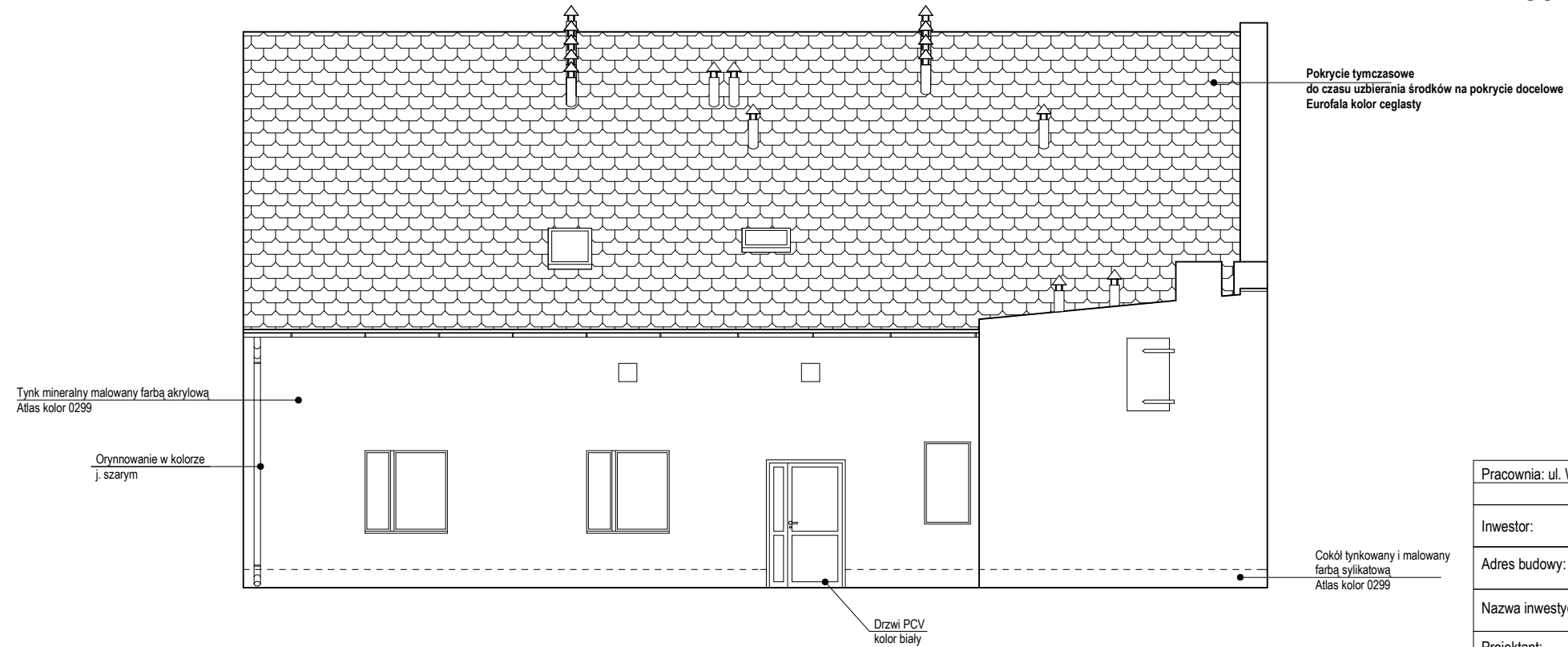


## ELEWACJA ZACHODNIA



## ELEWACJA WSCHODNIA



Pracownia: ul. Wieśniacza 9, 62 - 200 Gniezno		T (61) 4 24 72 07 T kom. 608 072 549, e-mail jm_pracownia@op.pl		
Branża:	ARCHITEKTURA	Stadium dokumentacji:	PROJEKT WYKONAWCZY	
Inwestor:	GMINA TRZEMESZNO ul. Gen. H. Dąbrowskiego 2; 62-240 Trzemeszno			
Adres budowy:	ul. KOŚCIUSZKI 22; 62-240 TRZEMESZNO			
Nazwa inwestycji:	REMONT BUDYNKU MIESZKALNEGO WIELORODZINNEGO ZE ZMIANĄ KONSTRUKCJI DACHU			
Projektant:	mgr inż. arch. Justyna Mikołajczak	upr. budowlane do projektowania bez ograniczeń w specjalności architektonicznej nr ewid. 71316/P/2005		
Treść rysunku:	<b>ELEWACJA WSCHODNIA ZACHODNIA</b>			
Data opracowania	CZERWIEC 2014	nr rysunku	A-8	skala 1:100