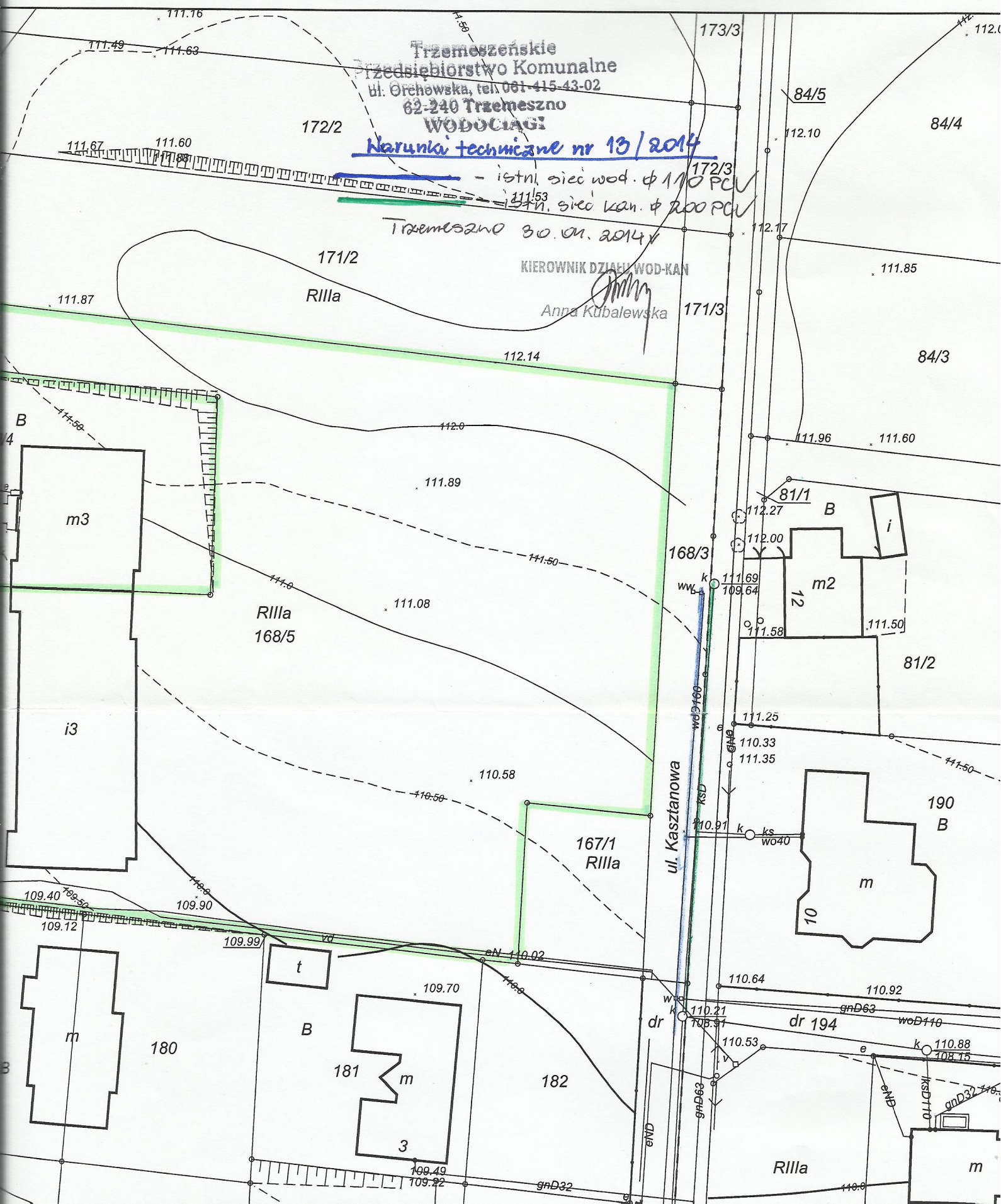


Wyrys z mapy zasadniczej

Skala 1:500



Trzemeszskie
Przedsiębiorstwo Komunalne
ul. Orzechowa, tel. 061-415-43-02
62-240 Trzemeszno
WODOCIĄGI

Narunki techniczne nr 13/2014

- istn. sieć wod. ϕ 110 PCV
- istn. sieć kan. ϕ 200 PCV
Trzemeszno 30.01.2014

KIEROWNIK DZIAŁU WOD-KAN
Anna Kubalewska

ul. Kasztanowa

Rilla

180

181

182

190 B

81/2

81/1

84/3

84/4

84/5

172/2

173/3

172/3

171/2

171/3

m3

i3

Rilla
168/5

167/1
Rilla

t

3

10

B

12

i

m

109.49
109.22

109.70

110.02

110.58

111.08

111.89

112.0

112.14

111.87

111.67

111.60

111.16

111.49

111.63

111.96

111.85

111.60

112.10

112.17

111.69
109.64

111.58

111.25

110.33
111.35

110.91

110.91

110.21
108.97

110.53

110.88
108.75

110.0

112.0

111.85

111.60

111.50

110.88
108.75

110.0