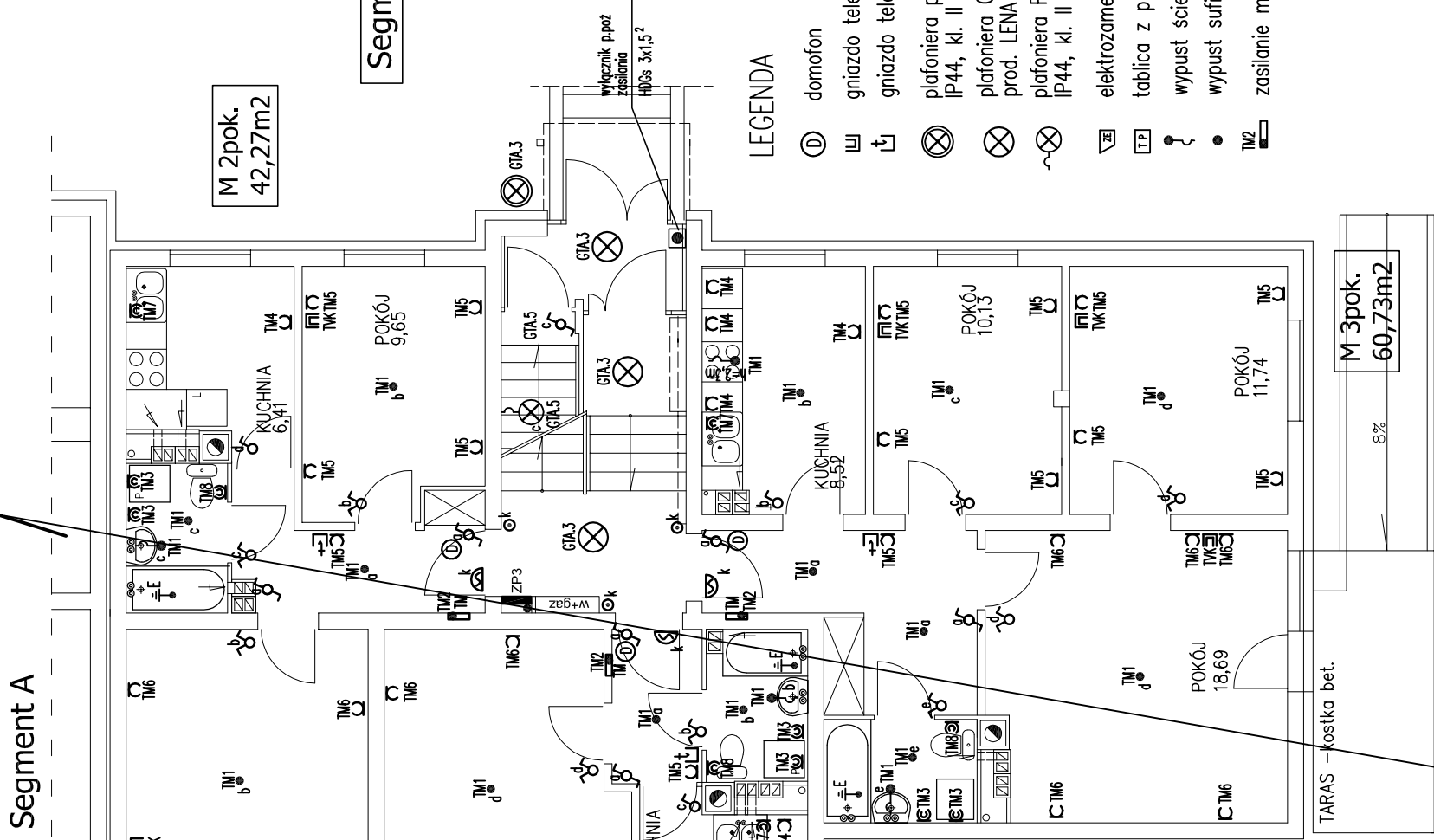


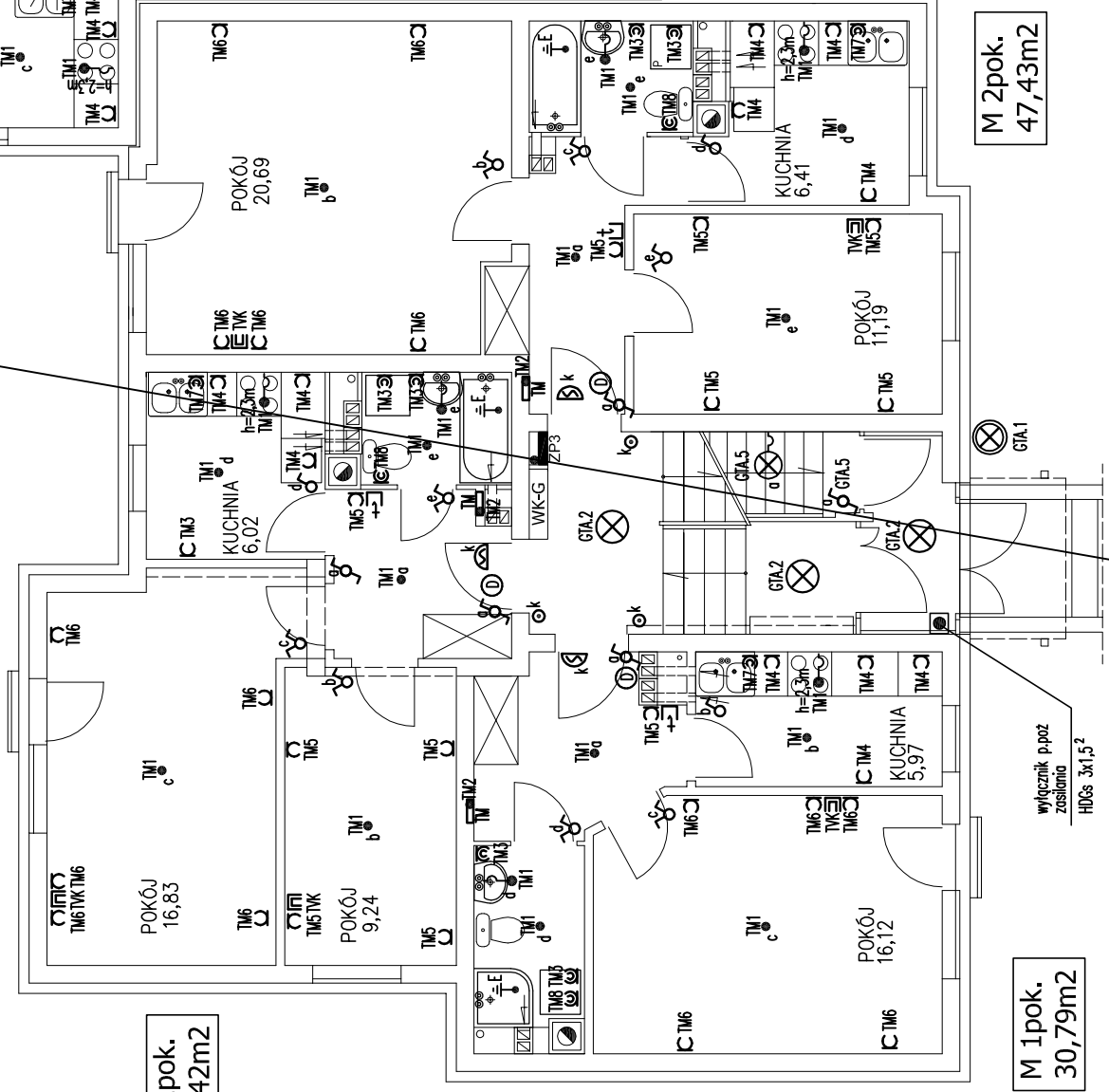
### Segment A



WLZ II - 5xL125 <sup>3</sup> +RL47
oświetl. klatki schodowej YD7zo 3x1,5 <sup>2</sup>
TYK - 12x RG6 + RL47
TVSdL - 12x RG6 + RL47
telefon - 12x UTP 4x2x0,5 <sup>2</sup> + RL47
domofony - 12x UTP 4x2x0,5 <sup>2</sup> + RL47
wzmocniacz domofonów YD7zo 3x1,5 <sup>2</sup>
12x ośw. kom. lokatorskich YD7zo 3x1,5 <sup>2</sup> + RL47
rezerva - 2x (DFe9)+ 2x RL47
zasilanie tablicy TPA - YD7zo 3x2,5 <sup>2</sup>
TVSdL - 9x RG6 + RL47 (dach)

M 1pok.  
28,21m<sup>2</sup>

### Segment C

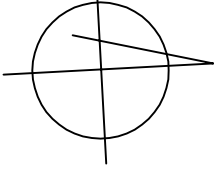


M 2pok.  
40,42m<sup>2</sup>

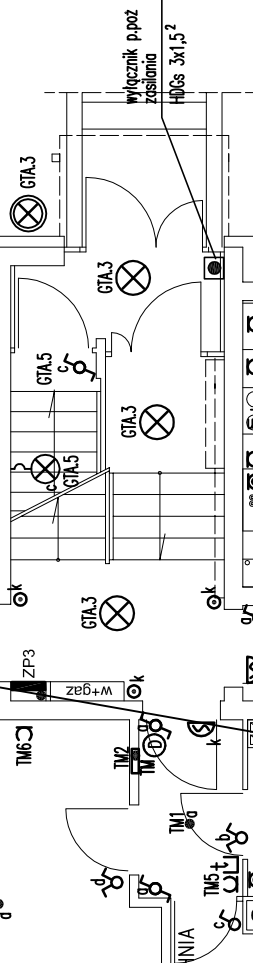
M 2pok.  
47,43m<sup>2</sup>

M 1pok.  
30,79m<sup>2</sup>

### Segment B



M 2pok.  
42,27m<sup>2</sup>



M 3pok.  
60,73m<sup>2</sup>

### LEGENDA

- ⊙ domofon
- ⌚ gniazdo telewizyjne
- ⌚ gniazdo telefoniczne
- ⊗ plafoniera portallowa QADRO LED (9x1W) prod. LENA Lighting IP44, kl. II z czujnikiem zmierzchowym i numerem administracyjnym
- ⊗ plafoniera CAMEA LED PIR (12W) z czujnikiem ruchu prod. LENA Lighting IP20, kl. II
- ⊗ plafoniera RONDO (25W) IP54 prod. LENA Lighting IP44, kl. II - do komórek lokatorskich
- ⊞ elektrozamek z rygłem
- ⌚ tablica z przyciskami podświetlanymi
- ⌚ wypust ścienny pod oprawę (złącze) w łazience, h=1,8m
- ⌚ wypust sufitowy pod oprawę (złącze + haczyk)
- ⌚ zasilanie mieszkaniowej skrzynki teletechnicznej.

## INSTALACJA ELEKTRYCZNA

BIURO PROJEKTOWE Sławomir Szumiński  
86-032 NIEMCZ UL. WDJCIECHA KOSSAKA 8 tel.608304078

Inwestor	Miasto i Gmina Trzemeszno
Obiekt	Budynek mieszkalny wielorodzinny komunalny Trzemeszno, ul.Kasztanowa, dz.nr 209.
Adres	
Rysunek	Rzut parteru - segment B i C skala 1:100
Projektował	inż. Aleksander Michalski
Nr upr. bud.	KI-II-7342-97/98 do projekt. bez ograniczeń w specjalności elektrycznej
Sprawił	mgr inż. Paweł Michalski
Nr upr. bud.	ABIT-II-7131-40/01 do projekt. bez ograniczeń w specjalności elektrycznej
Nr zlec.	ZPP.271.13.2014 Data 25.07.2014 Rys. nr E.6

SZYBKE WYŁĄCZENIE ZASILANIA W UKŁADZIE SIECI TN-S  
DLA MIESZKAŃ REALIZOWANE  
WYŁĄCZNIKAMI RÓŻNICOWOPRĄDOWYMI  
0 In=30mA  
R<10Ω

WLZ III - 5xL125 <sup>3</sup> +RL47
oświetl. klatki schodowej YD7zo 3x1,5 <sup>2</sup>
TYK - 12x RG6 + RL47
TVSdL - 12x RG6 + RL47
telefon - 12x UTP 4x2x0,5 <sup>2</sup> + RL47
domofony - 12x UTP 4x2x0,5 <sup>2</sup> + RL47
wzmocniacz domofonów YD7zo 3x1,5 <sup>2</sup>
12x ośw. kom. lokatorskich YD7zo 3x1,5 <sup>2</sup> + RL47
rezerva - 2x (DFe9)+ 2x RL47