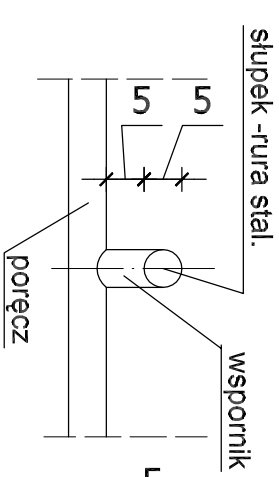


DETALE - SKALA 1:10



ZESTAWIENIE STALI

Dla 1 balustrady:

rura $\varnothing 51/2,6$ - cięż. 3,11kg/mb

słupki - dł. łącz. 4,2m = ciężar -13,06kg

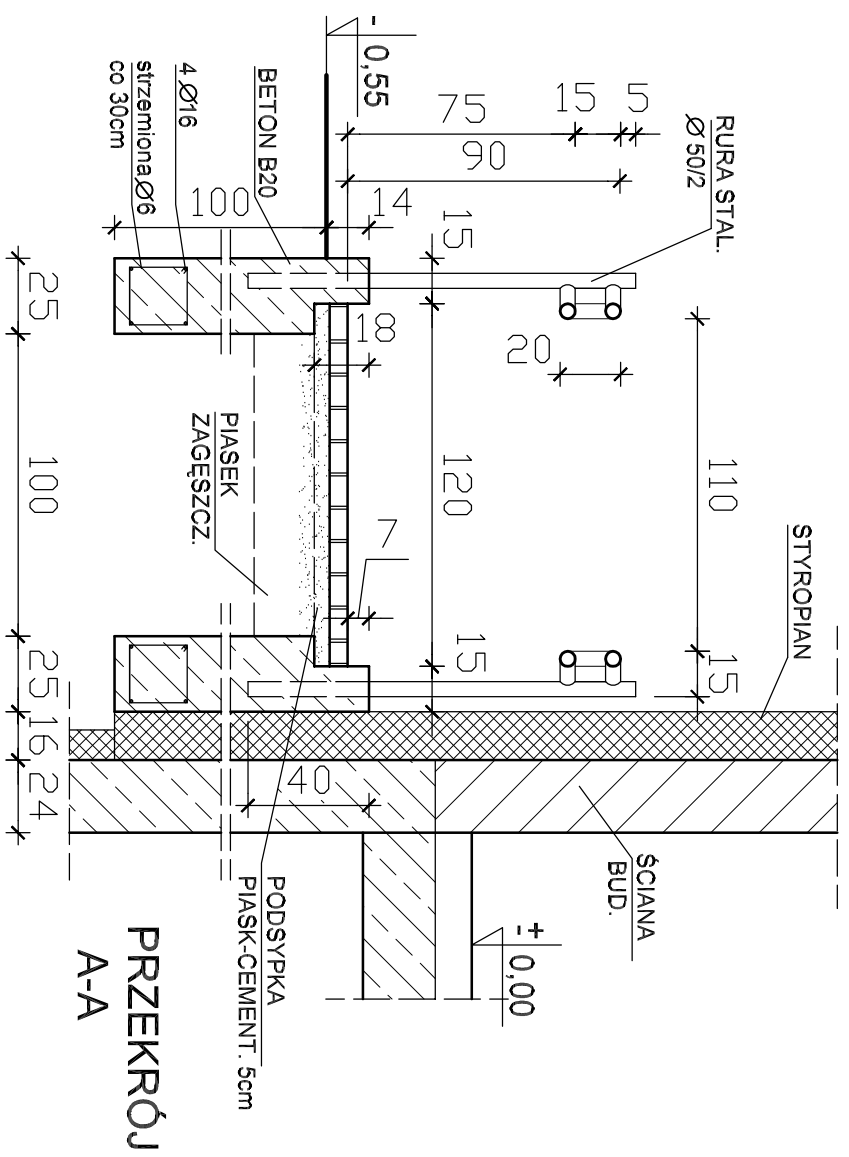
poręcz - dł. łącz. 8,0m = ciężar -24,88kg

wsporniki - dł. łącz. 0,8m = ciężar -2,49kg

40,43kg

Dla 1 pochylni wykonąć 2 balustrady

- ciężar łączny = 80,74kg



BALUSTRADA - ZESTAW. STALI 1:25

BIURO PROJEKTOWE Sławomir Szumiński	
86-032 NIEWCZ UL.WOLICHA KOSSAKA 8 +48093304078	
Investor	Miasto i Gmina Trzemeszno
Objekt	Budynek mieszkalny wielorodzinny komunalny Trzemeszno, ul.Kasztanowa, dz.nr 209.
Adres	
Rysunek	Balustrada pochylni - detale
Projektant	mgr inż. arch. Sławomir Szumiński
Nr. upr. bud.	GT.III.7210/181/77 do projekt. bez ograniczeń w specjaln. architektonicznej
Sprawca	mgr inż. arch. Zbigniew Włodkowski
Nr. upr. bud.	NB-7210241/79 do projekt. bez ograniczeń w specjaln. architektonicznej
Nr. dec.	ZPP.271.13.2014
Data	26.07.2014
Rys. nr	28