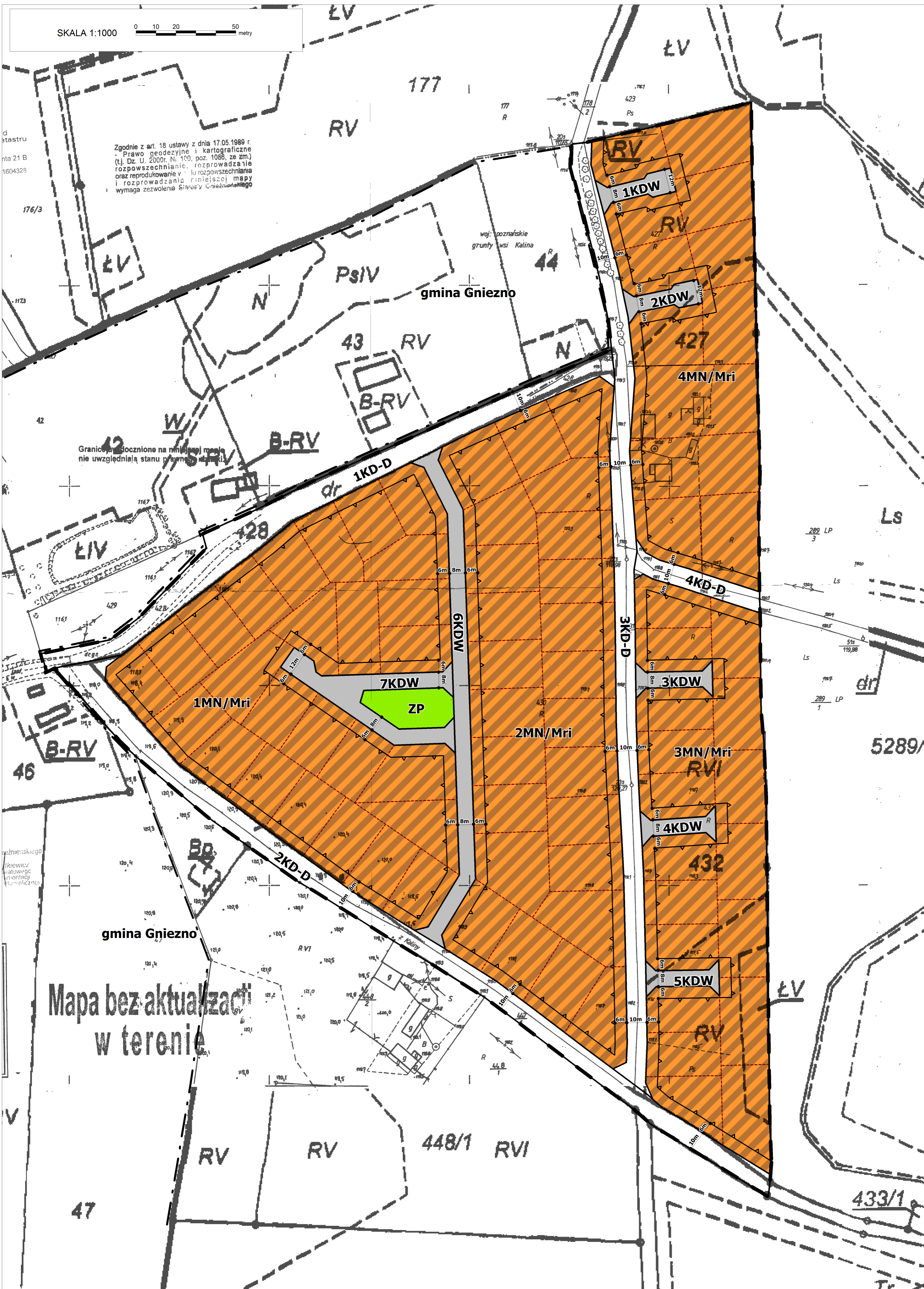


Miejscowy plan zagospodarowania przestrzennego terenu zabudowy mieszkaniowej jednorodzinnej i letniskowej obejmującej działki nr geod. 427, 430, 432 oraz część działek o nr geod. 394/1, 431/1, 428, 447/1 we wsi Wymysłowo, gmina Trzemeszno.



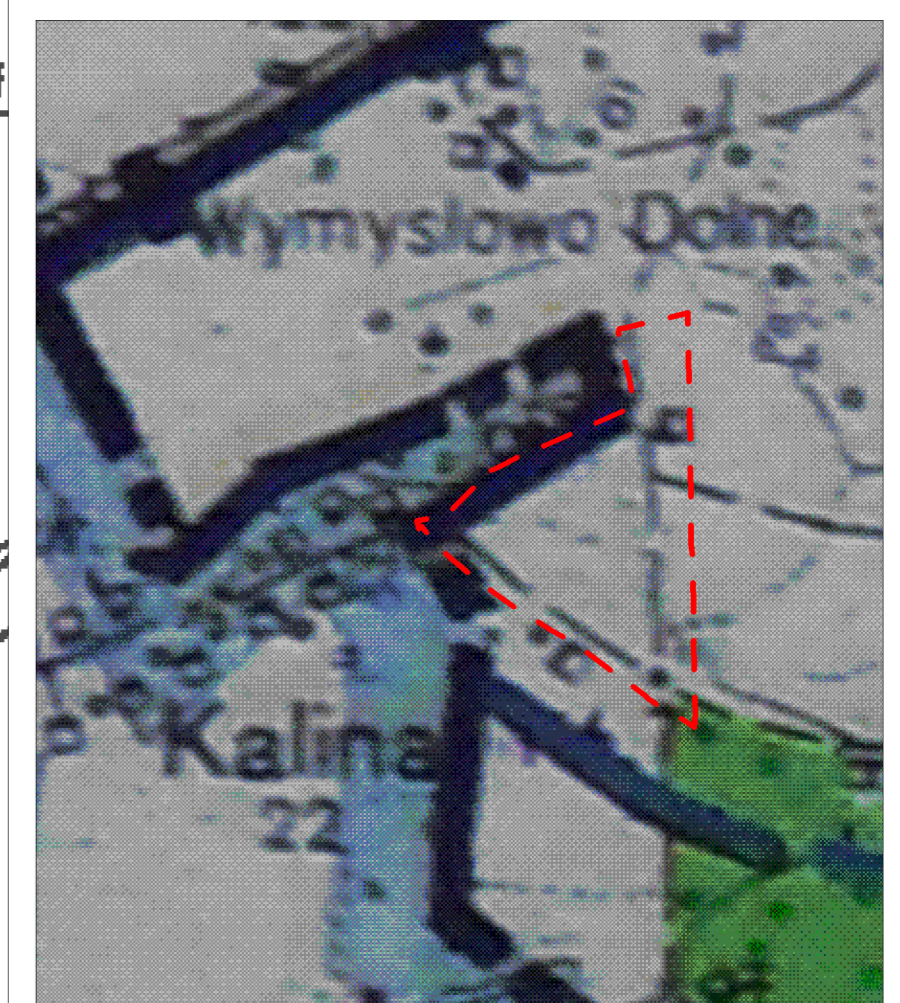
Załącznik nr 1 do uchwały Rady Miejskiej w Trzemesznie Nr LX/488/2014 z dnia 30 kwietnia 2014 r. ogłoszonej w Dzienniku Urzędowym Województwa Wielkopolskiego z 2014 r., poz. ....

OZNACZENIA:

- granica obszaru objętego planem
- nieprzekraczalna linia zabudowy
- linia rozgraniczająca tereny o różnym przeznaczeniu lub różnych zasadach zagospodarowania
- tereny zabudowy mieszkaniowej jednorodzinnej oraz rekreacji indywidualnej
- tereny zieleni urządzonej
- tereny dróg publicznych, klasy dojazdowej
- tereny dróg wewnętrznych
- orientacyjny podział działki
- granice gminy

Wyrys ze Studium uwarunkowań i kierunków zagospodarowania przestrzennego gm. Trzemeszno

skala 1:10 000



- granica obszaru objętego planem
- obszary rolnicze
- granice gminy

C cały teren planu zgodnie ze studium położony jest na obszarze B - strefa wiejska, gdzie przy odpowiednim doinwestowaniu region ten może pełnić funkcje turystyczno-wypoczynkowe.

Mapa bez aktualizacji w terenie