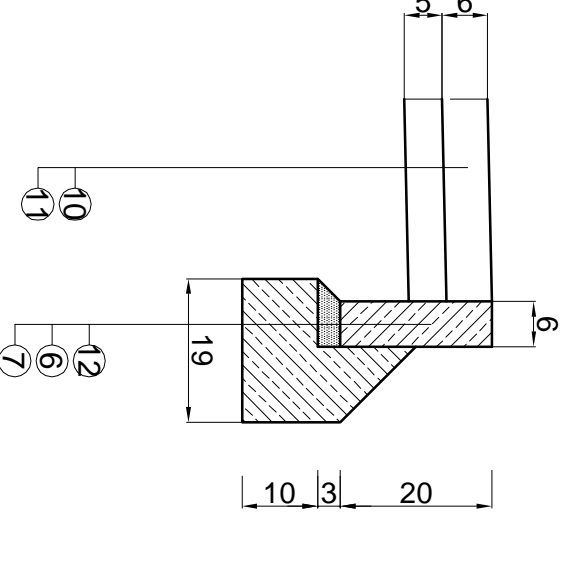
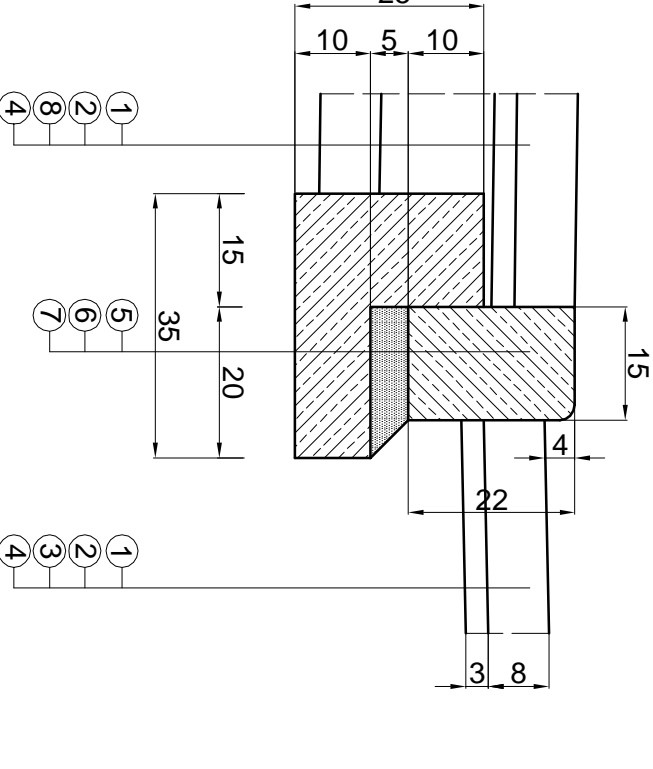


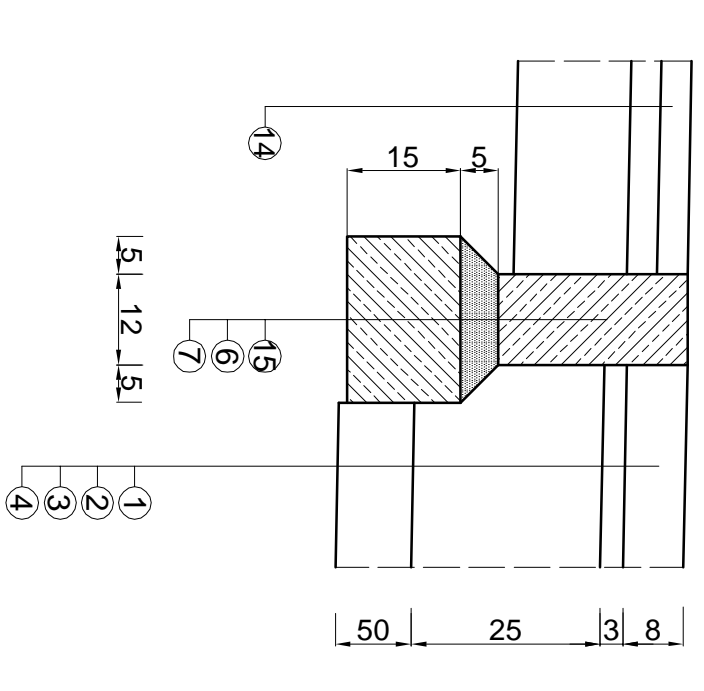
**Szczegół "D"**  
Skala 1:10



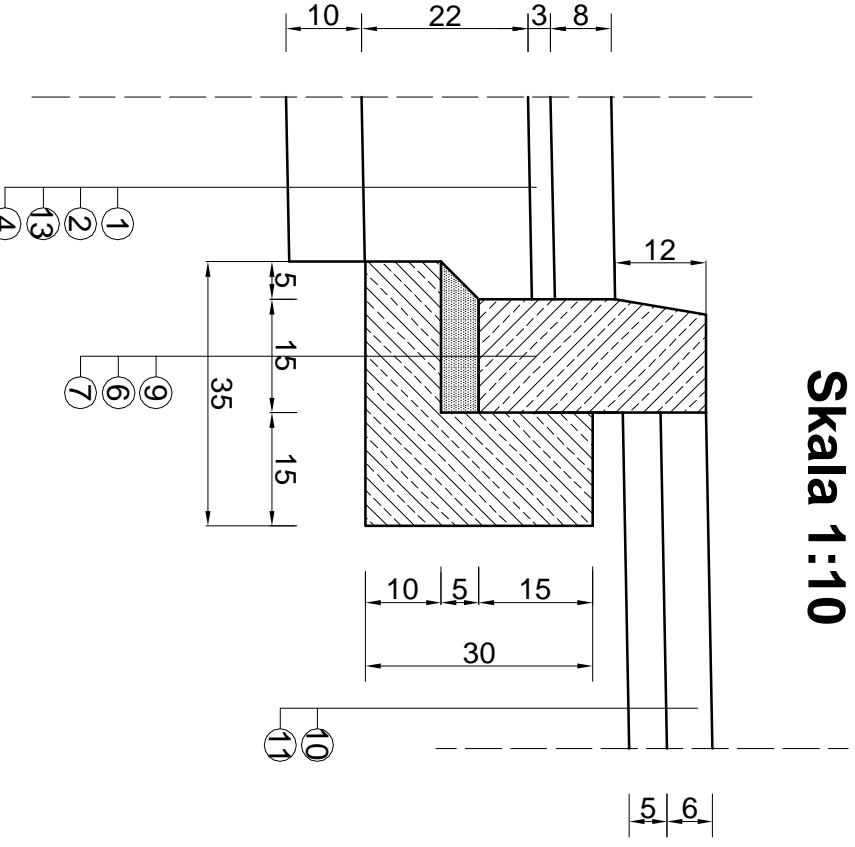
**Szczegół "C"**  
Skala 1:10



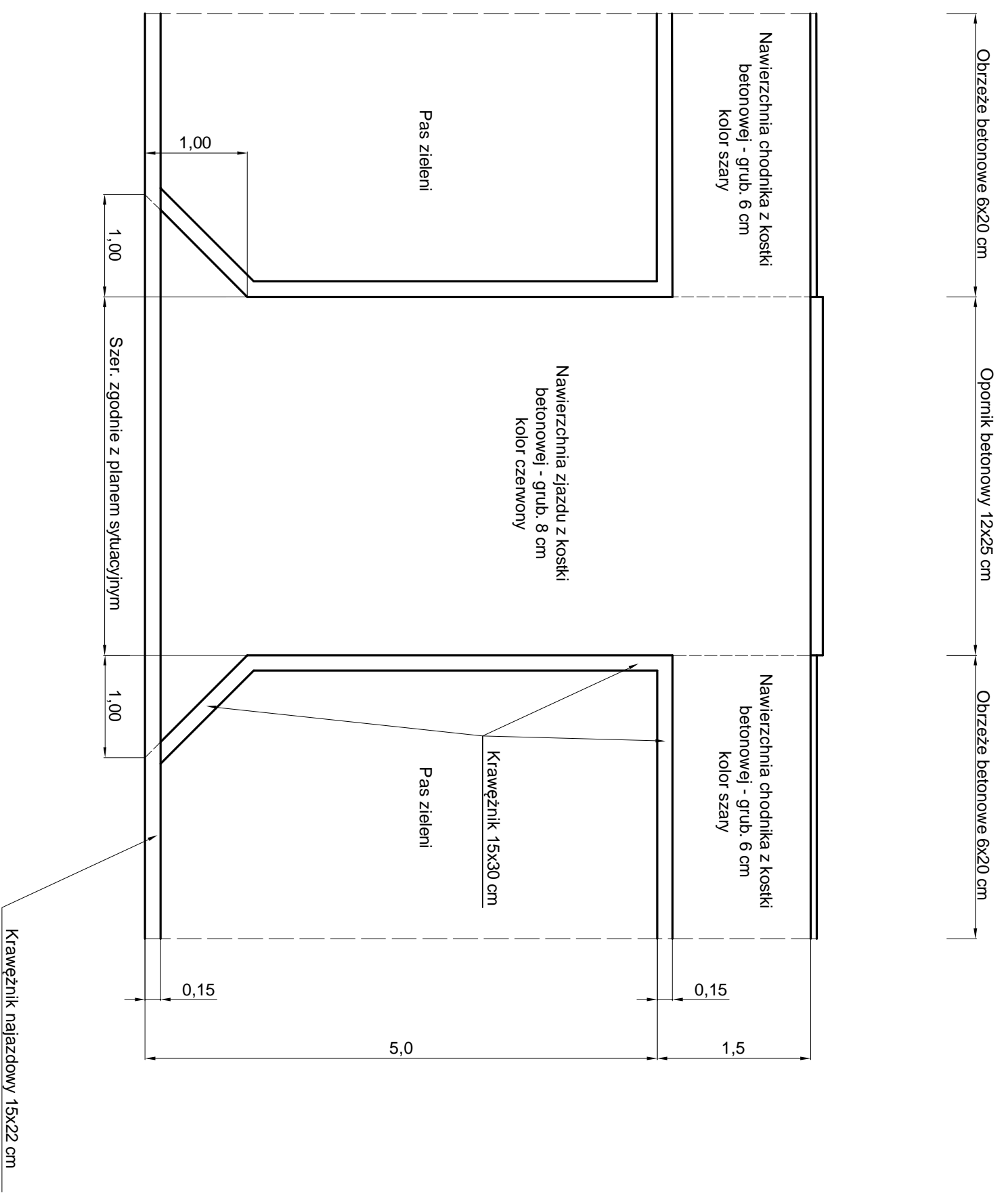
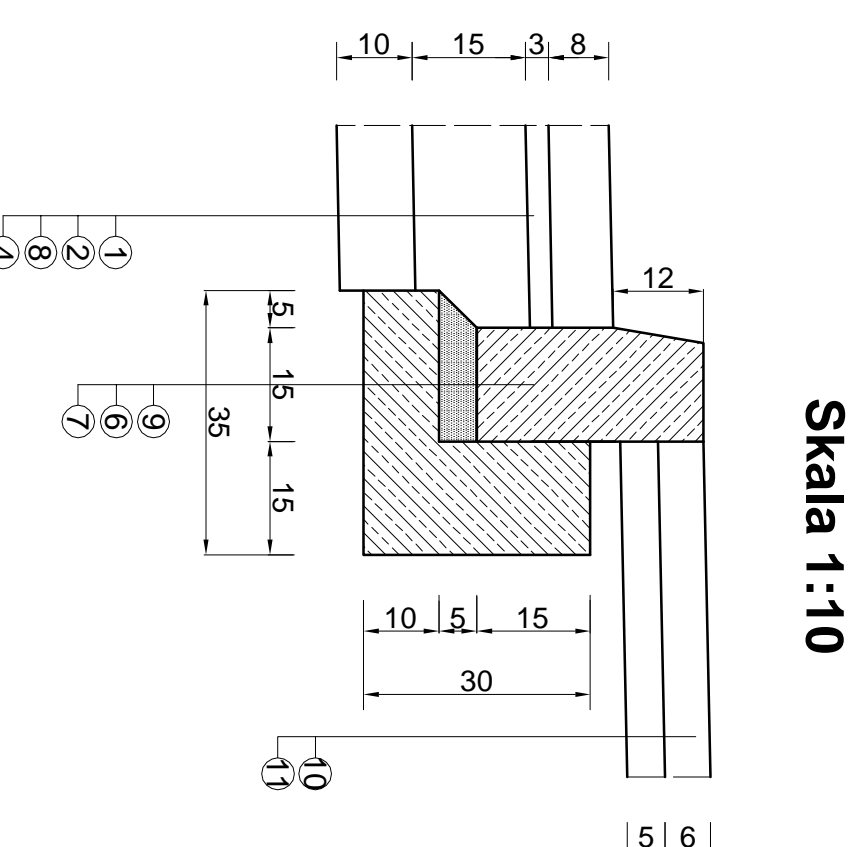
**Opornik 12x25 cm**  
Skala 1:10



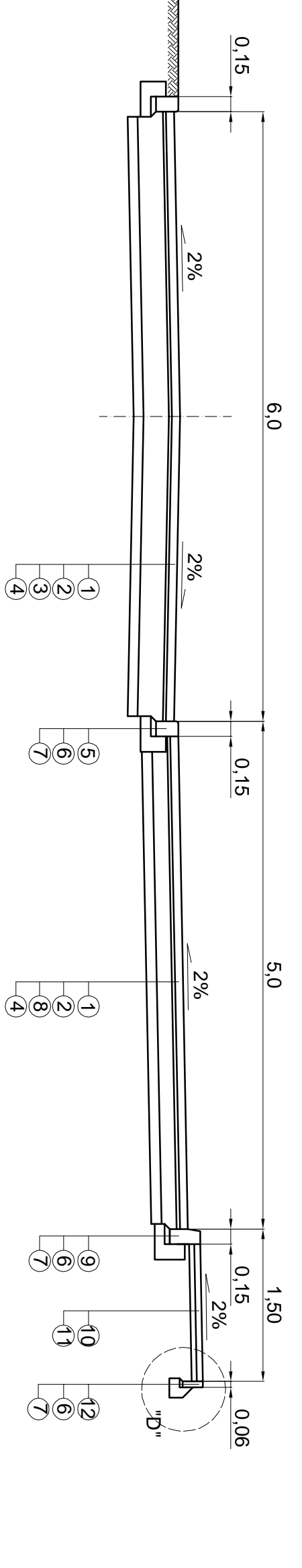
**Szczegół "B"**  
Skala 1:10



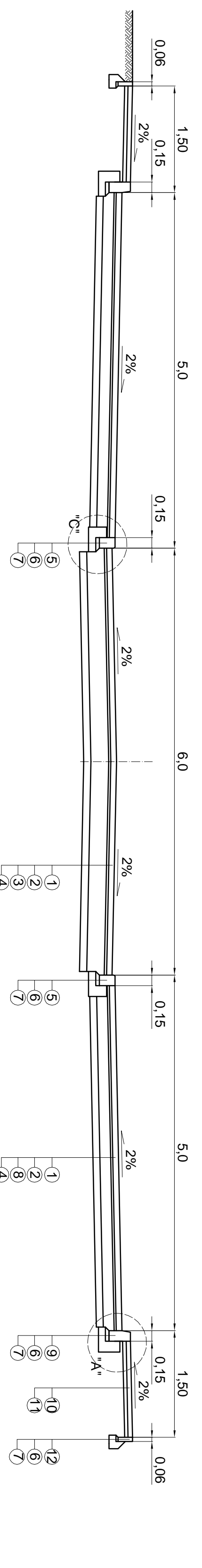
**Szczegół "A"**  
Skala 1:10



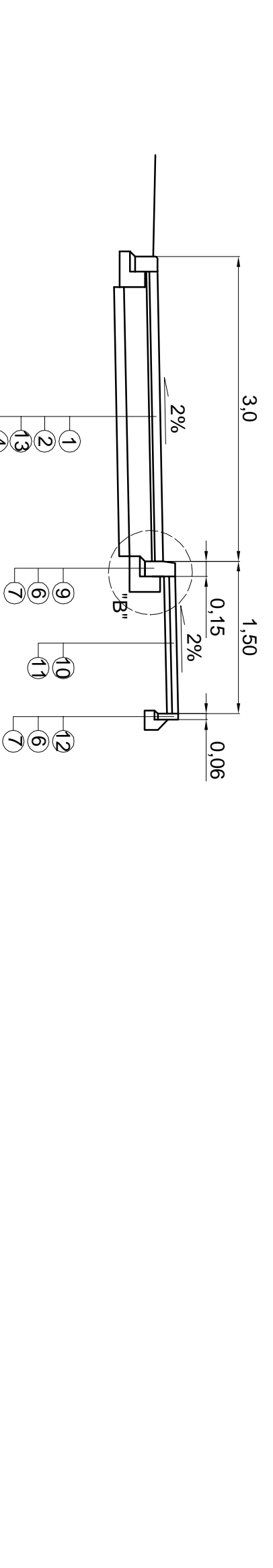
**Odcinek z jednostronnym parkingiem**



**Odcinek z dwustronnym parkingiem**



**Zatoka postojowa dla autobusów szkolnych**



**LEGENDA:**

1. Kostka betonowa grub. 8 cm
2. Podsypka cementowo - piaskowa grub. 3 cm
3. Podbudowa z kruszyną lamarnego twardego (granit, gaber, sieni) grub. 25 cm
4. Warstwa odsączająca z piasku o wodoprzepuszczalności powyżej 8 ml/dobę grub. 10 cm
5. Krawężnik betonowy 15x22 cm
6. Podsypka cementowo - piaskowa grub. 5 cm
7. Ława betonowa (C12/15)
8. Podbudowa z chudego betonu Rm=6 MPa grub. 15 cm
9. Krawężnik betonowy 15x30 cm
10. Kostka betonowa grub. 6 cm
11. Podsypka piaskowa grub. 5 cm
12. Obrzeże betonowe 6x20 cm
13. Podbudowa z betonu cementowego C16/20 grub. 22 cm
14. Istniejąca nawierzchnia bitumiczna
15. Opornik betonowy 15x22 cm

Nazwa inwestycji:		Przebudowa ulicy stawiącej łącznik pomiędzy ul. Kopernika i ul. Śliadeckich w Trzemesznie	
Inwestor:		Gmina Trzemeszno ul. Gen. Dąbrowskiego 2 52-240 Trzemeszno	
Stan:		Przebieg	
Data opracowania:		lipiec 2013	
Projektant:		mgr Albert Gozdziak upr. bud. nr 23366	
Zab.		4	