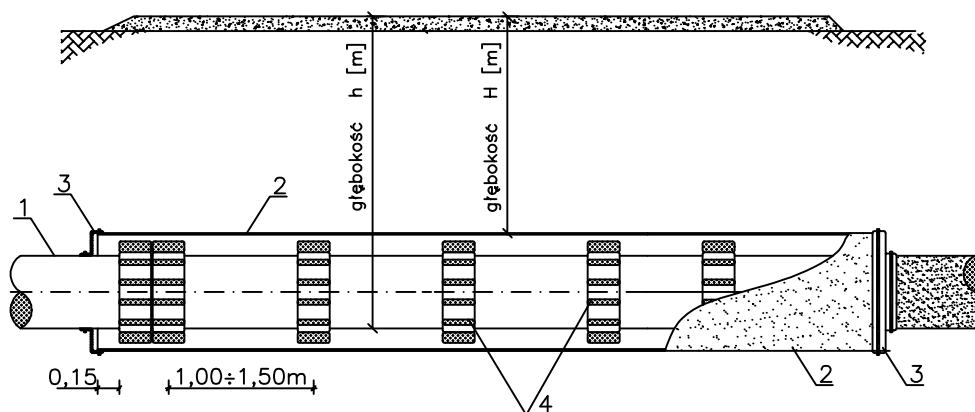


DROGA – JEZDNIA



LEGENDA :

- 1–RURA PRZEWODOWA PCV–U
- 2–RURA OSŁONOWA–STALOWA
- 3–MANSZETA UNIWERSALNA FIRMY "INTEGRA"–GLIWICE
- 4–PŁOZY DYSTANSOWE FIRMY "INTEGRA"–GLIWICE
- ODSTĘP MIĘDZY PŁOZAMI 1,00÷1,50 m

ZESTAWIENIE PODSTAWOWYCH DANYCH :

DLA RURY KANALIZACYJNEJ PVC–U Ø 160			Oznaczenie przejścia	Oznaczenie przejścia
Lp.	Nazwa materiału	j. m.	P1-S4 P2-S5	P4-S7
1.	Rura stalowa cz. Ø273,9x7,1 mm z izol. bit. Z01	mb	3,0	2,0
2.	Manszeta typ N 150x250 FIRMY "INTEGRA"–GLIWICE	szt.	2	2
3.	Płoz dystansowa typu 150–250; L–40mm 6 elementy/kpl.	kpl.	3	2
4.	Śruba do skręcenia płóz dystansowych	kpl.	6	4



PRO-EKO Projekt Sp. z o.o. Konin

ul. Wojska Polskiego 18 62-500 Konin
tel./fax 063-244-14-40

Inwestor:

MIASTO I GMINA TRZEMESZNO
ul. Gen. Henryka Dąbrowskiego, 62-240 Trzemeszno

Projektował:	mgr inż. Krzysztof Wawrzyniak specjalność Instalacyjno-Inżynierska GP7342/183/94	Data:	06.2013
Sprawdził:	mgr inż. Iwona Dąbrowska specjalność Instalacyjno-Inżynierska GP.115/7346/II/35/91	Data:	06.2013
Opracował:	mgr inż. Agnieszka Karmowska	Data:	06.2013
Nazwa zadania :	BUDOWA SIECI WODOCIĄGOWEJ I KANALIZACJI SANITARNEJ TERENU BUDOWNICTWA MIESZKANIOWEGO PRZY UL. MAJORA ANDRZEJA MARCHLEWICZA W TRZEMESZNIE		
Temat rysunku :	Przejście w rurze osłonowej pod drogą	SKALA	--
			10.0
Branża:	Sanitarna	Stadium:	Projekt Budowlano–Wykonawczy