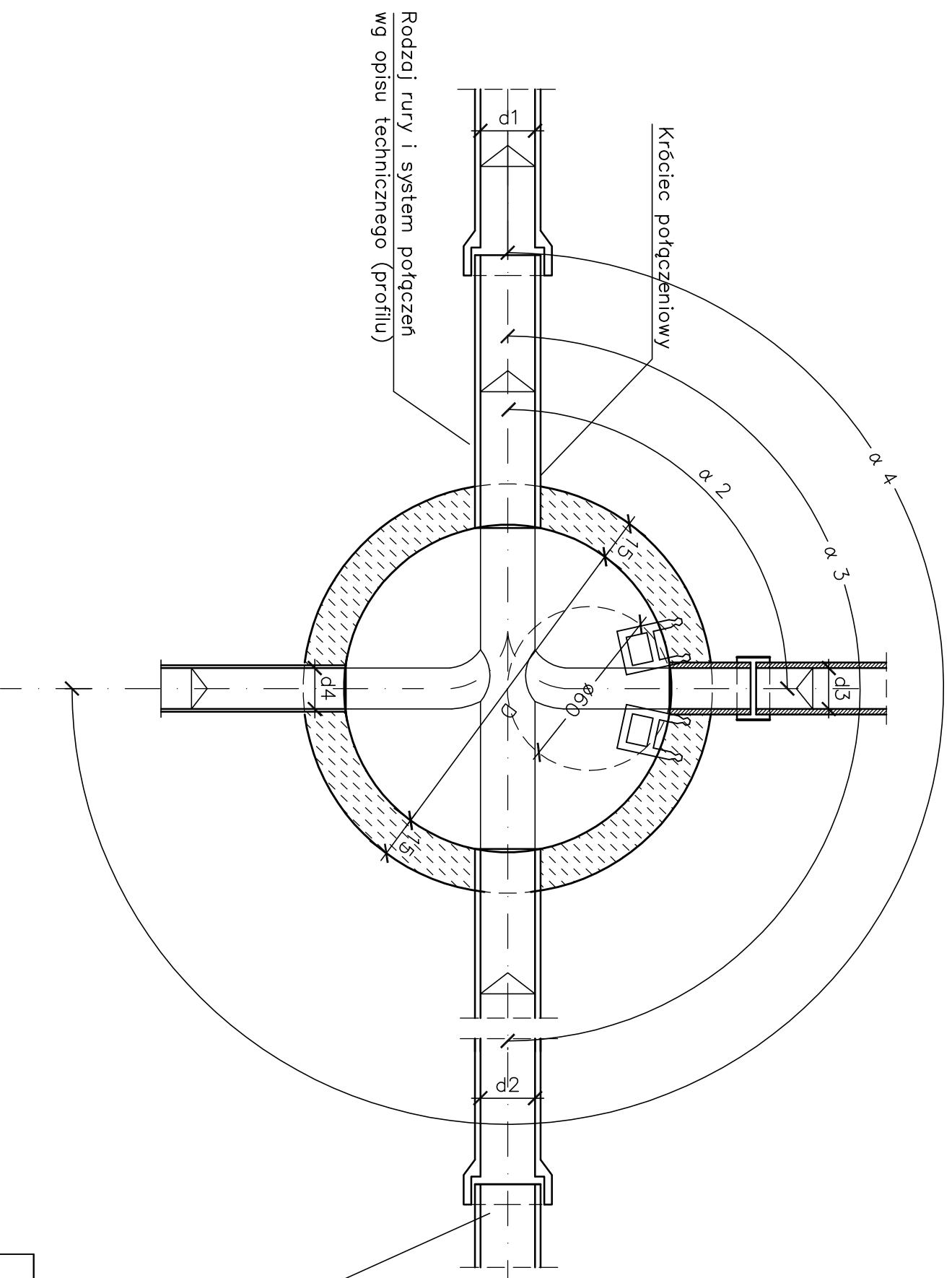


# CHARAKTERYSTYKA STUDNI REWIZYJNYCH



Rodzaj rury i system połączeń  
wg opisu technicznego  
(profilu podłużnego kanału)

L. p.	Nr studni	Średnica wylotu d1	Średnica wlotu d2	Średnica wlotu d3	Średnica wlotu d4	Rzędna wjazdu A	Rzędna dna B	Wysokość studni H	Kąt α 2	Kąt α 3	Kąt α 4
		mm	mm	mm	mm	m n.p.m.	m n.p.m.	m n.p.m.	o	o	o
<b>UWAGA: Charakterystyki studni wg zestawień tabelarycznych.</b>											



**PRO-EKO Projekt Sp. z o.o. Konin**  
ul. Wojska Polskiego 18 62-500 Konin  
tel./fax 063-244-14-40

MIASTO I GMINA TRZEMESZNO  
ul. Gen. Henryka Dąbrowskiego 2, 62-240 Trzemeszno

Investor:		
Projektował:	mgr inż. Krzysztof Wawrzyniak specjalność instalacyjno-inżynierska GP2342/183/94	Data: 06.2013
Sprawdził:	mgr inż. Iwona Dąbrowska specjalność instalacyjno-inżynierska GP.115/7346/II/35/91	Data: 06.2013
Opracował:	mgr inż. Agnieszka Karmowska	Data: 06.2013

Nazwa zadania :	<b>BUDOWA SIECI WODOCIĄGOWEJ I KANALIZACJI SANITARNEJ TERENU BUDOWNICTWA MIESZKANIOWEGO PRZY UL. MAJORA ANDRZEJA MARCHLEWICZA W TRZEMESZNIE</b>
-----------------	---

Temat rysunku :	<b>Charakterystyka studni rewizyjnych</b>	SKALA ---	NR RYSUNKU <b>7.0</b>
-----------------	---	--------------	--------------------------

Branża: Sanitarna Stadium: Projekt Budowlano-Wykonawczy