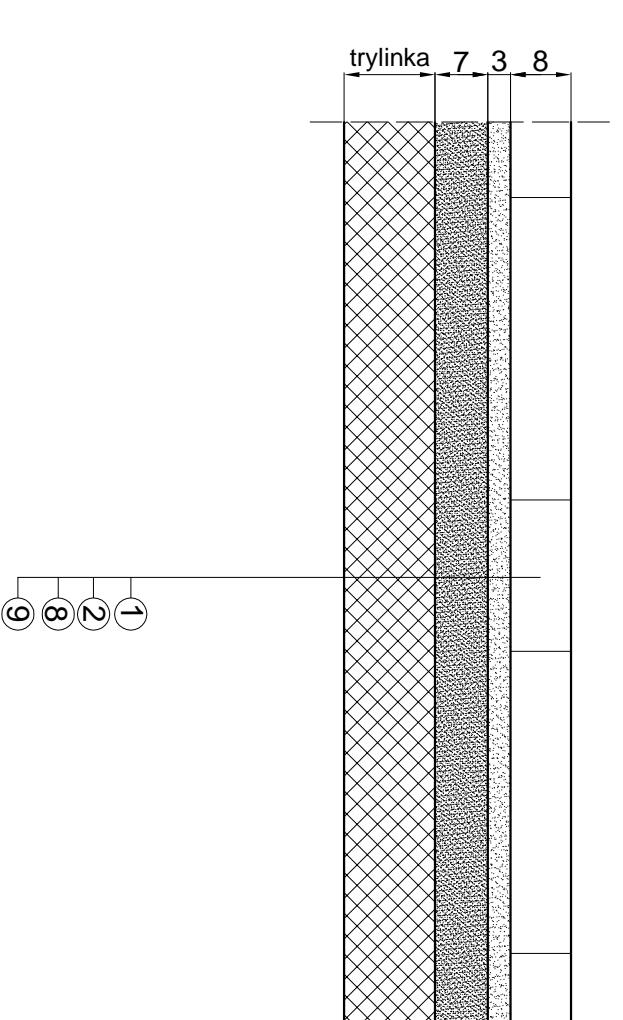
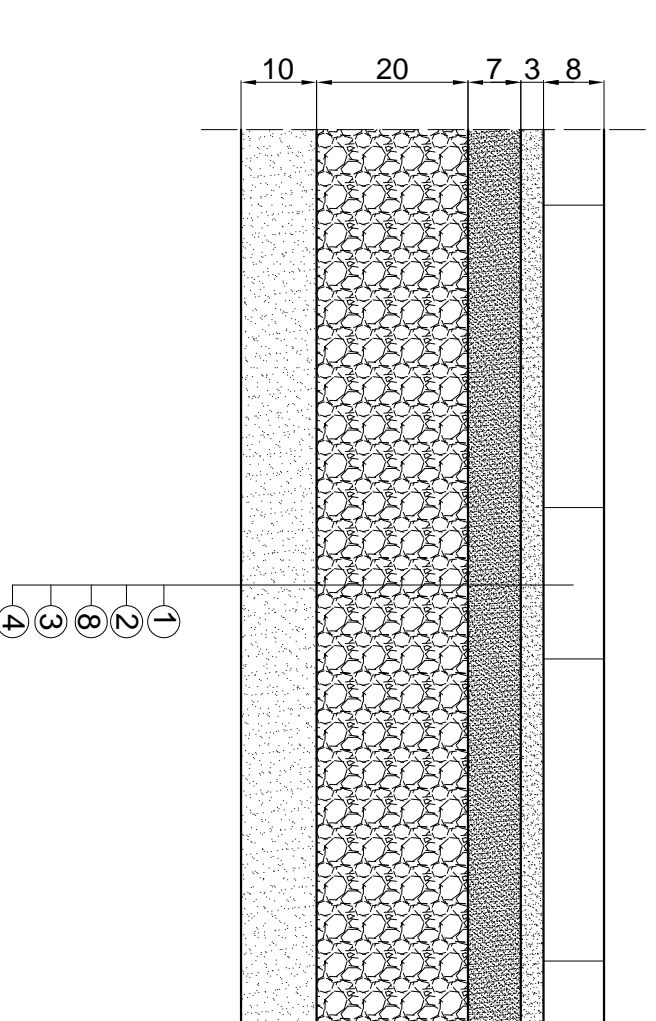


**Konstrukcja nawierzchni na placu targowym  
(na istniejącej podbudowie z trylinki)**



**Konstrukcja nawierzchni na placu targowym  
(w miejscu gdzie brakuje podbudowy)**



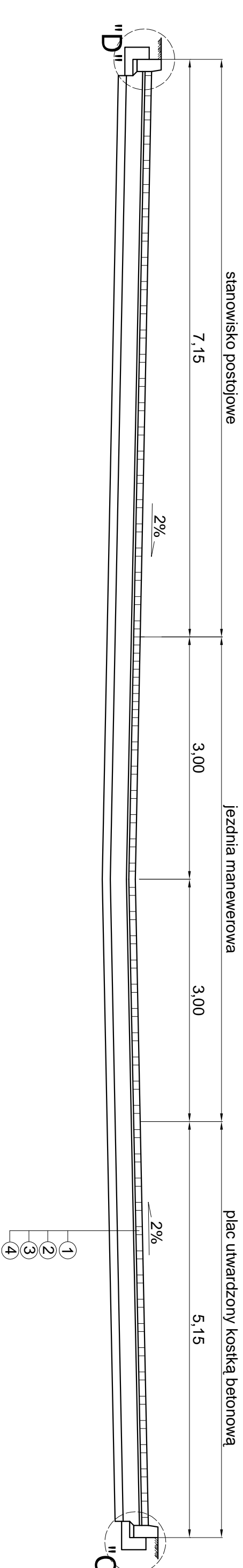
**Szczegóły "D"**  
Skala 1:10

**Szczegóły "C"**  
Skala 1:10

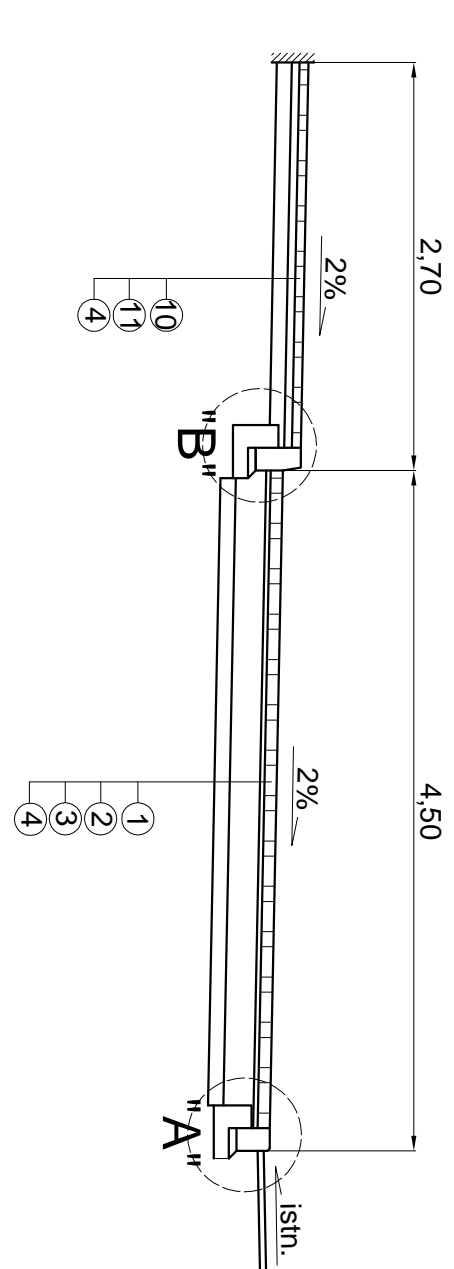
**Szczegóły "B"**  
Skala 1:10

**Szczegóły "A"**  
Skala 1:10

**Parking  
nr 2 (ul. Mogileńska)  
Skala 1:50**



**Parking  
nr 1 (ul. Mogileńska)  
Skala 1:50**



**LEGENDA:**

- ① Kostka betonowa grub. 8 cm
- ② Podsyпка cementowo - piaskowa grub. 3 cm
- ③ Podbudowa z chudego betonu Rm=6-9 MPa - grub. 20 cm
- ④ Warstwa piasku o wodoprzepuszczalności powyżej 8 mldobę grub. 10 cm
- ⑤ Krawężnik betonowy o wym. 15x22 cm na podsypce cementowo-piaskowej grub. 5 cm
- ⑥ Ława betonowa C12/15 z oporem
- ⑦ Krawężnik betonowy o wym. 15x30 cm na podsypce cementowo-piaskowej grub. 5 cm
- ⑧ Dodatkowa podsypka cementowo - piaskowa - średnia grubość 7 cm
- ⑨ Istniejąca nawierzchnia z płyt betonowych (trylinki)
- ⑩ Kostka betonowa grub. 6 cm
- ⑪ Podsyпка piaskowa grub. 5 cm

**PROJEKT BUDOWLANO - WYKONAWCZY**

Przebudowa targowiska mięsskiego  
wraz z infrastrukturą towarzyszącą

Investor: Miasto i Gmina Trzemeszno  
ul. 62240 Trzemeszno

Projektował: mgr inż. Jerzy Nakiński  
upr. bud. nr 23906

Asystent Projektanta: mgr Albert Czaprowski  
upr. bud. nr KAPRODUCJONOWIS

Data opracowania: 2011  
Za: 4

**Przekroje normalne i szczegóły konstrukcyjne**