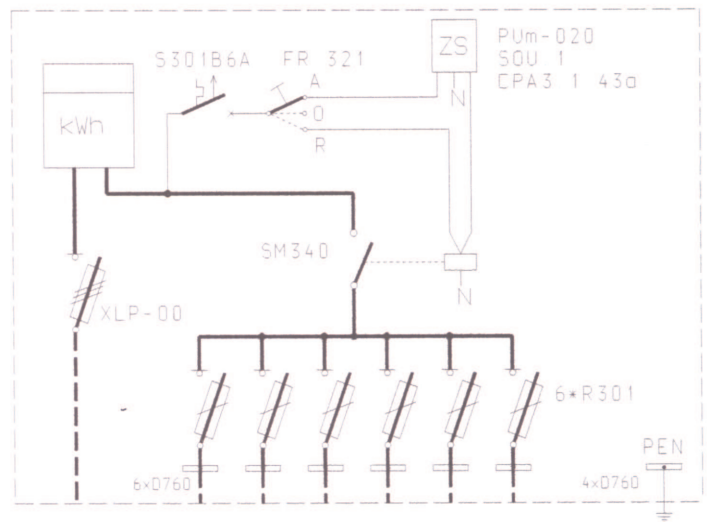


7.2.2. Szafka oświetleniowa kablowa SO-2C, nr kat. I-002.



SO – 2C
 Dwuobwodowa dla
 oświetlenia całodobowego

Zastosowanie:

Szafki oświetleniowe kablowe przeznaczone są do zasilania dwóch obwodów oświetlenia ulicznego w sieciach kablowych. Zegar sterujący montowany na życzenie Zamawiającego.

Dane techniczne:

Napięcie znamionowe izolacji	- 500 V
Napięcie znamionowe robocze	- 230/400 V
Prąd znamionowy toru głównego	- 63 A
Prąd znamionowy obwodu oświetl.	- 25 A
Stopień ochrony obudowy	- IP 44
Klasa ochronności	- II
Typ obudowy	- ST2/57/2
Typ fundamentu	- FT-2/100