

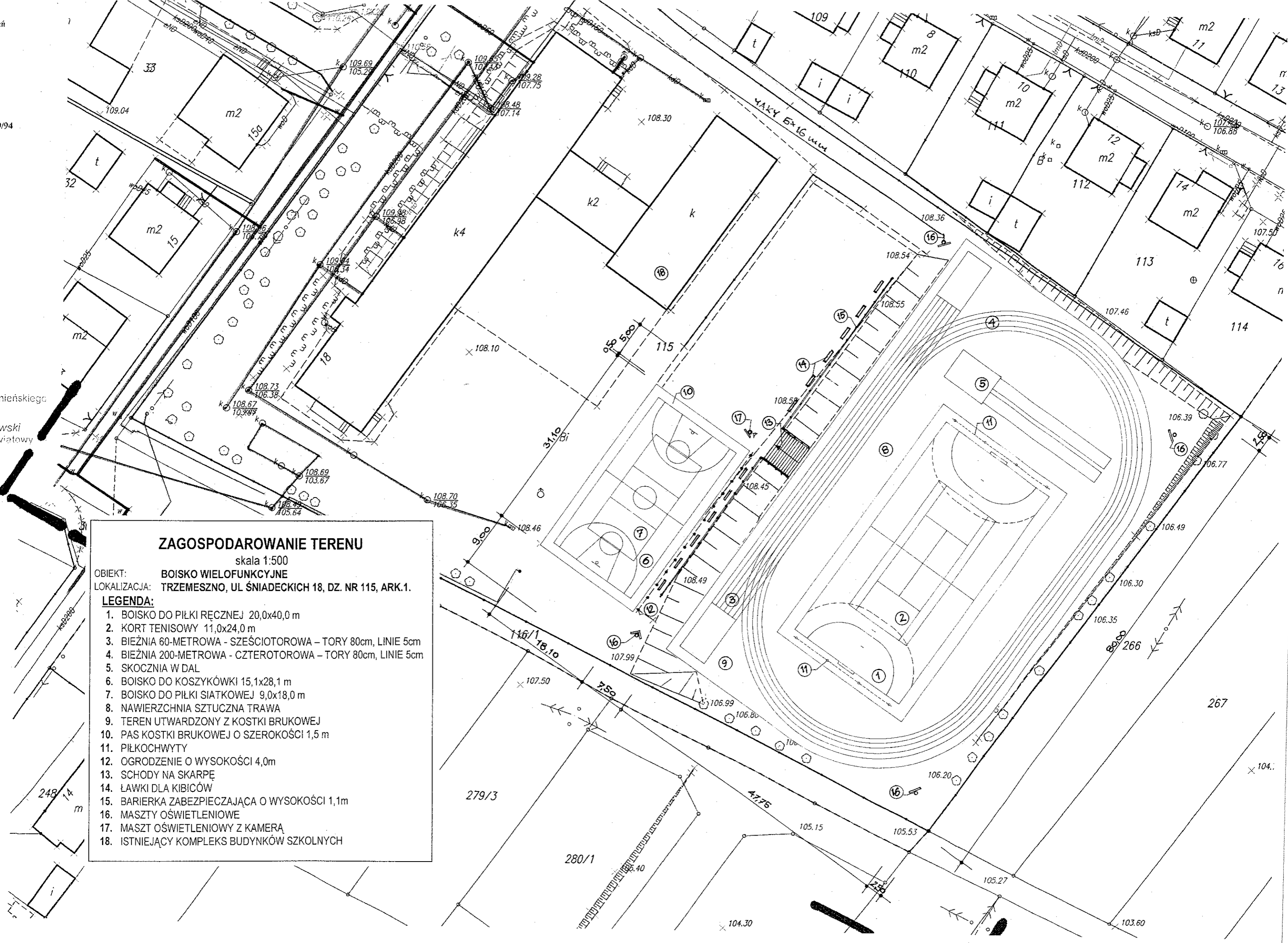
ZAGOSPODAROWANIE TERENU

skala 1:500

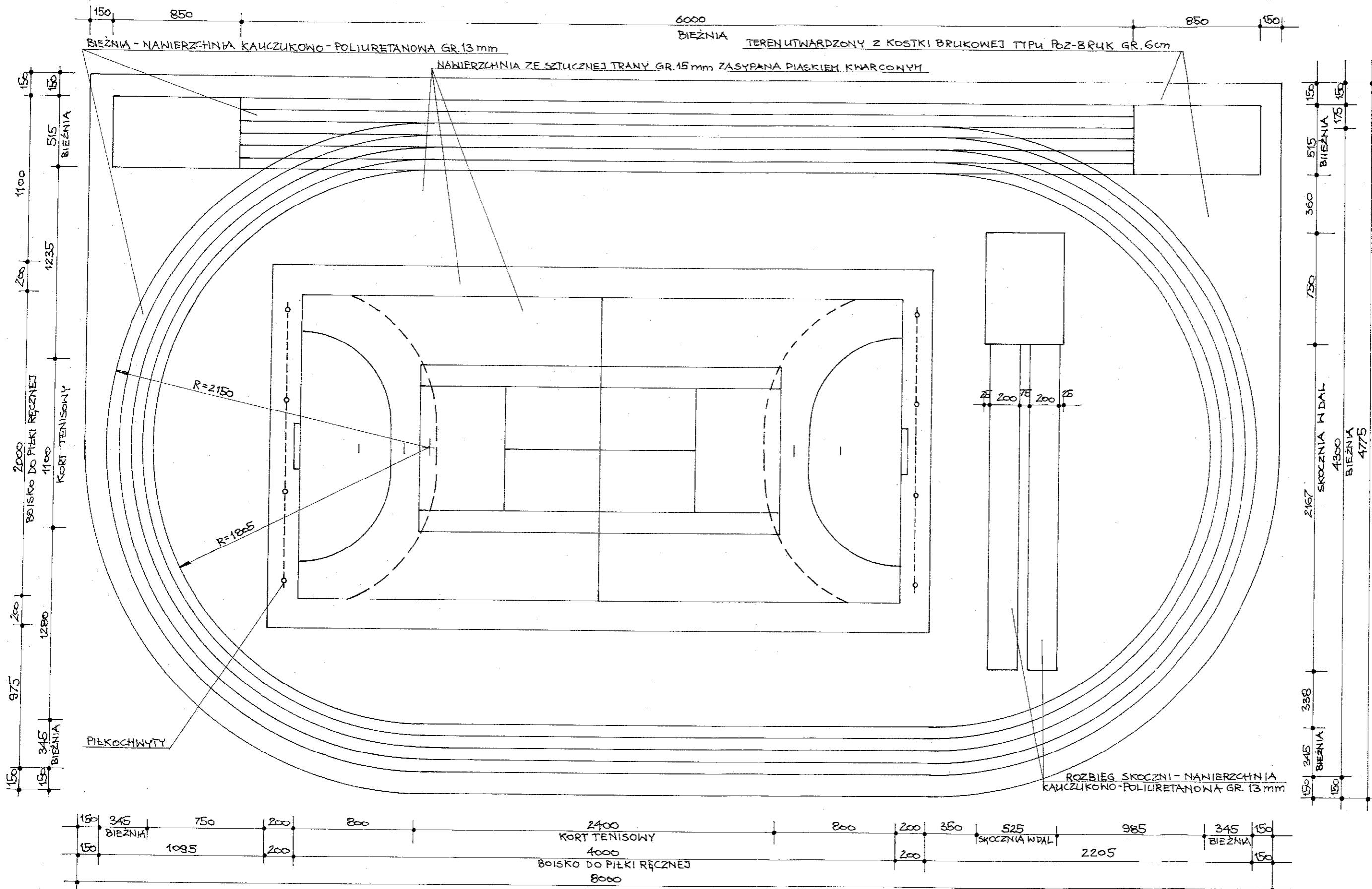
OBIEKT: BOISKO WIELOFUNKCYJNE
LOKALIZACJA: TRZEMESZNO, UL. ŚNIADECKICH 18, DZ. NR 115, ARK.1.

LEGENDA:

1. BOISKO DO PIŁKI RĘCZNEJ 20,0x40,0 m
2. KORT TENISOWY 11,0x24,0 m
3. BIEŻNIA 60-METROWA - SZĘCIOROWA - TORY 80cm, LINIE 5cm
4. BIEŻNIA 200-METROWA - CZTEROTOROWA - TORY 80cm, LINIE 5cm
5. SKOCZNIA W DAL
6. BOISKO DO KOSZYKÓWKI 15,1x28,1 m
7. BOISKO DO PIŁKI SIATKOWEJ 9,0x18,0 m
8. NAWIERZCHNIA SZTUCZNA TRAWA
9. TEREN UTWARDZONY Z KOSTKI BRUKOWEJ
10. PAS KOSTKI BRUKOWEJ O SZEROKOŚCI 1,5 m
11. PIŁKOCHWYTY
12. OGRODZENIE O WYSOKOŚCI 4,0m
13. SCHODY NA SKARPE
14. ŁAWKI DLA KIBICÓW
15. BARIERKA ZABEZPIECZAJĄCA O WYSOKOŚCI 1,1m
16. MASZTY OŚWIETLENIOWE
17. MASZT OŚWIETLENIOWY Z KAMERA
18. ISTNIEJĄCY KOMPLEKS BUDYNKÓW SZKOLNYCH

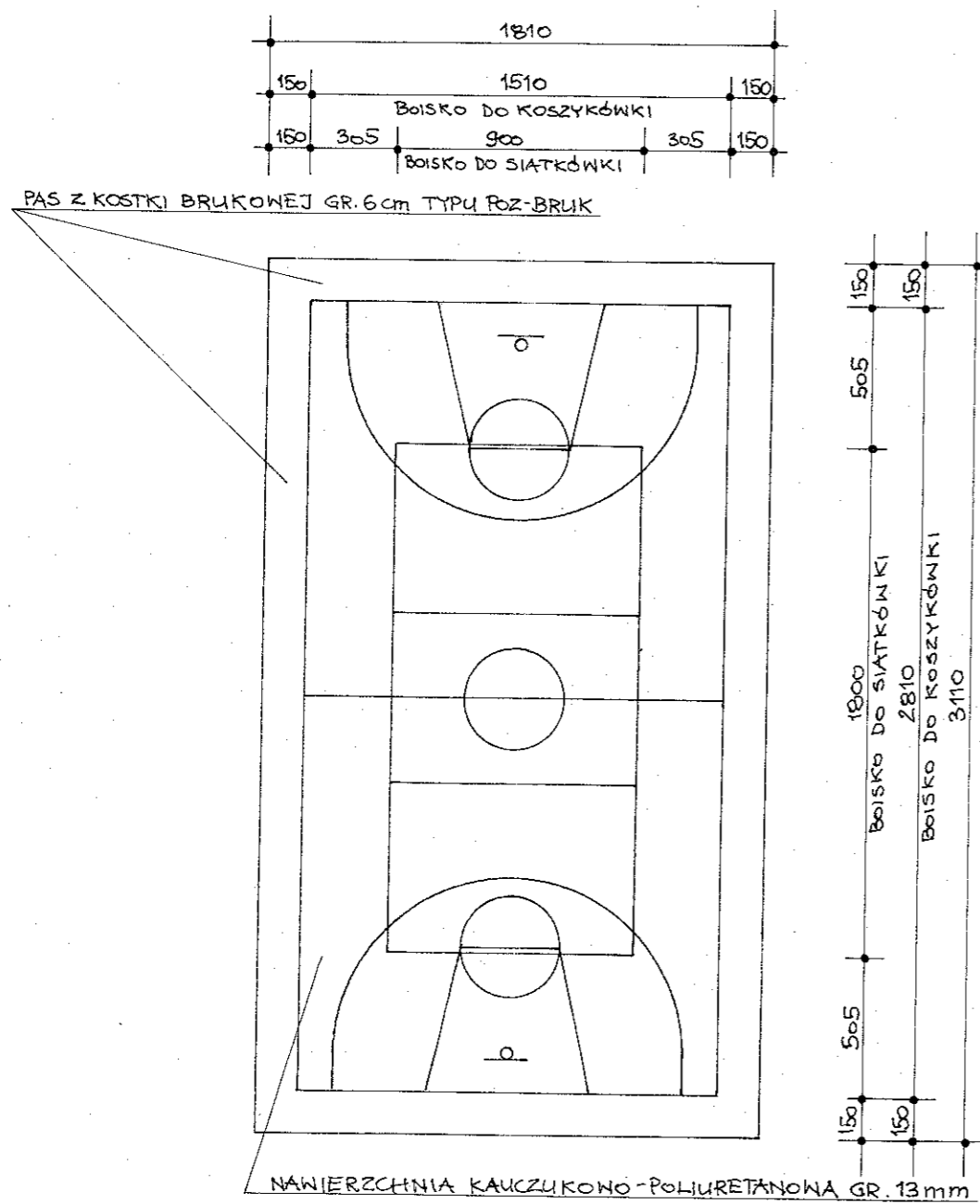


SCHEMAT UKŁADU BOISK 1:250



BUDOWA BOISKA WIELOFUNKCYJNEGO				
INWESTOR	URZĄD MIASTA I GMINY W TRZEMESZNI UL. GEN. H. DĄBROWSKIEGO 2, 62-240 TRZEMESZNO			
LOKALIZACJA	TRZEMESZNO, DZ. NR 115			
PRZEDMIOT	SCHEMAT UKŁADU BOISK	RYS.	SKALA	
AUTOR	TECH. BUD. IRENEUSZ BRZEZIŃSKI	1	1:250	

SCHEMAT UKŁADU BOISK 1:250

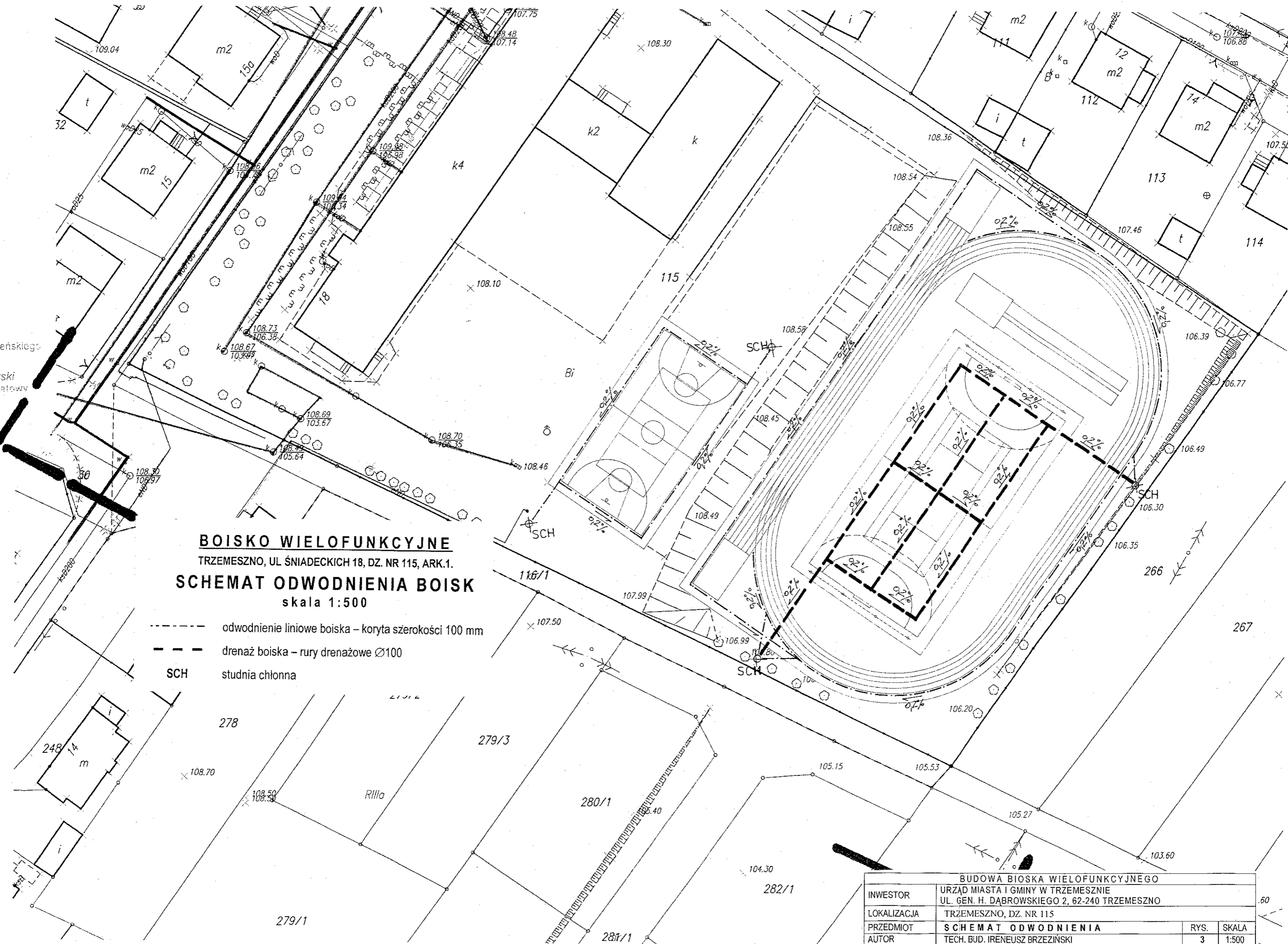


BUDOWA BOISKA WIELOFUNKCYJNEGO			
INWESTOR	URZĄD MIASTA I GMINY W TRZEMESZNI UL. GEN. H. DĄBROWSKIEGO 2, 62-240 TRZEMESZNO		
LOKALIZACJA	TRZEMESZNO, DZ. NR 115		
PRZEDMIOT	SCHEMAT UKŁADU BOISK O NAWIERZCHNI KAUCZUKOWO - POLIURETANOWEJ	RYS.	SKALA
AUTOR	TECH. BUD. IRENEUSZ BRZEZIŃSKI	2	1:250

2008
Bieżnińskiego
Wiatkowski
Jęta Powiatowy

BOISKO WIELOFUNKCYJNE
TRZEMESZNO, UL. ŚNIADECKICH 18, DZ. NR 115, ARK. 1.
SCHEMAT ODWODNIENIA BOISK
skala 1:500

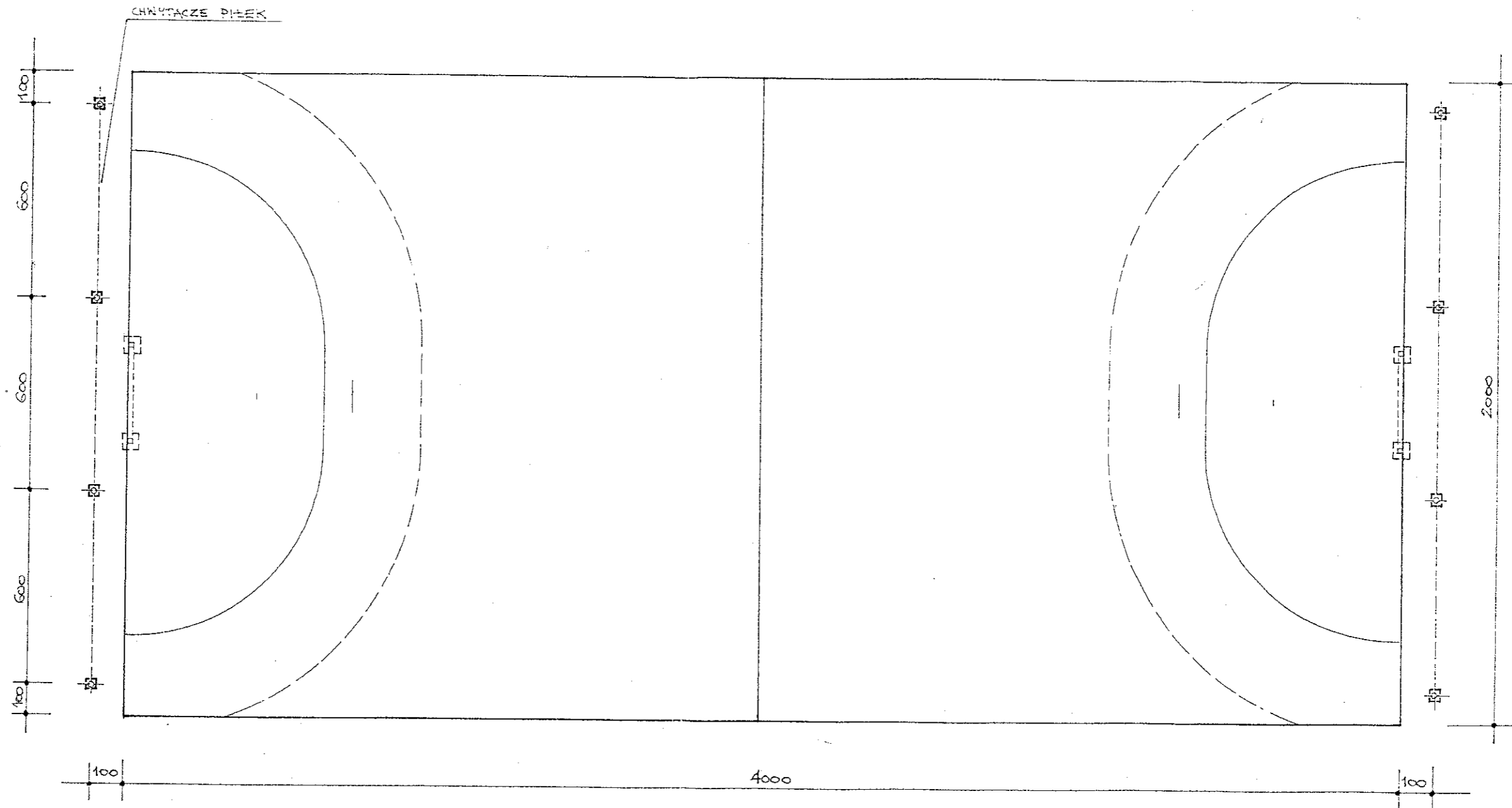
- - - - - odwodnienie liniowe boiska – koryta szerokości 100 mm
- - - - - drenaż boiska – rury drenażowe Ø100
- SCH studnia chłonna



BUDOWA BOISKA WIELOFUNKCYJNEGO			
INWESTOR	URZĄD MIASTA I GMINY W TRZEMESZNI UL. GEN. H. DĄBROWSKIEGO 2, 62-240 TRZEMESZNO		
LOKALIZACJA	TRZEMESZNO, DZ. NR 115		
PRZEDMIOT	SCHEMAT ODWODNIENIA	RYS.	SKALA
AUTOR	TECH. BUD. IRENEUSZ BRZEZIŃSKI	3	1:500

BOISKO DO PIŁKI RĘCZNEJ 1:150

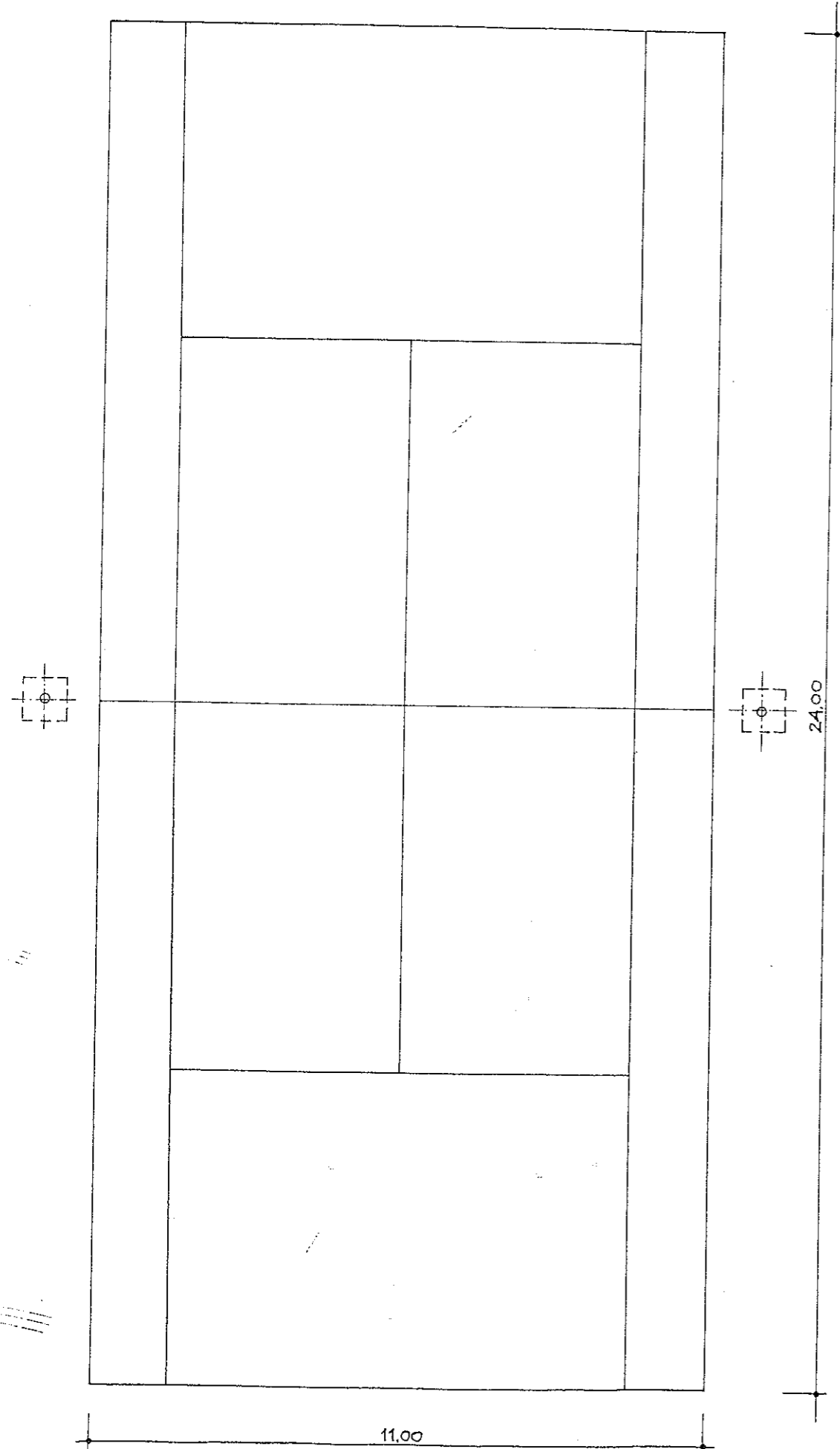
nawierzchnia – sztuczna trawa w kolorze zielonym
linie rozgraniczające o szerokości 5,0 cm w kolorze białym



BUDOWA BOISKA WIELOFUNKCYJNEGO			
INWESTOR	URZĄD MIASTA I GMINY W TRZEMESZNI UL. GEN. H. DĄBROWSKIEGO 2, 62-240 TRZEMESZNO		
LOKALIZACJA	TRZEMESZNO, DZ. NR 115		
PRZEDMIOT	BOISKO DO PIŁKI RĘCZNEJ	RYS.	SKALA
AUTOR	TECH. BUD. IRENEUSZ BRZEZIŃSKI	4	1:150

KORT TENISOWY 1:100

nawierzchnia sztuczna trawa w kolorze czerwonym
linie rozgraniczające o szerokości 5,0 cm w kolorze białym

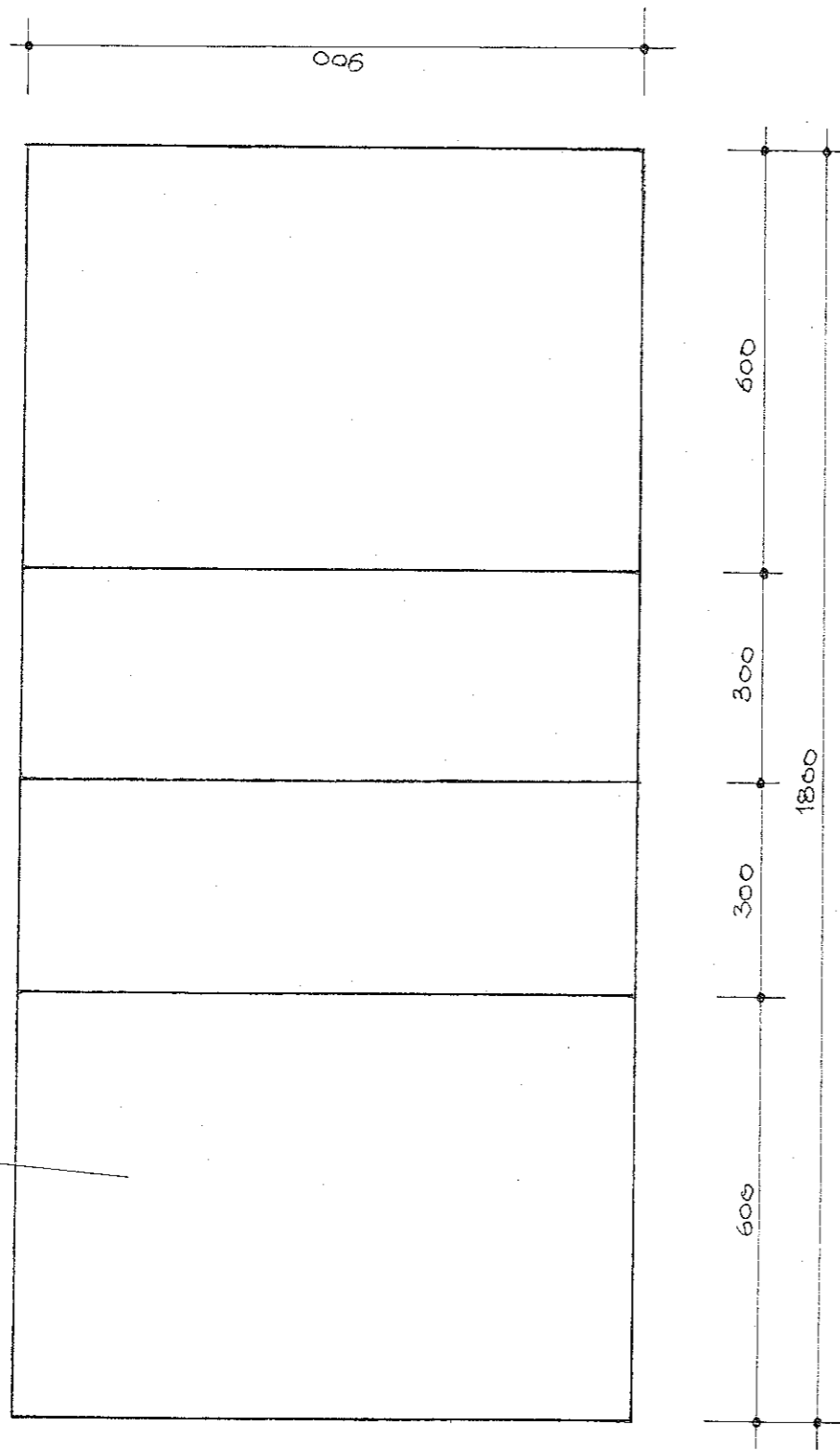


INWESTOR	BUDOWA BŁOSKA WIELOFUNKCYJNEGO URZĄD MIASTA I GMINY W TRZEMESZNI UL. GEN. H. DĄBROWSKIEGO 2, 62-240 TRZEMESZNO		
LOKALIZACJA	TRZEMESZNO, DZ. NR 115		
PRZEDMIOT	KORT TENISOWY	RYS.	5
AUTOR	TECH. BUD. IRENEUSZ BRZEZIŃSKI	SKALA	1:100

BOISKO DO SIATKÓWKI 1:100

NAWIERZCHNIA KAUCZUKOWO-POLIURETANOWA W KOLORZE ZIELONYM
 LINIE ROZGRANICZAJĄCE 5 cm W KOLORZE CZERWONYM

NAWIERZCHNIA KAUCZUKOWO-POLIURETANOWA GR. 13 mm

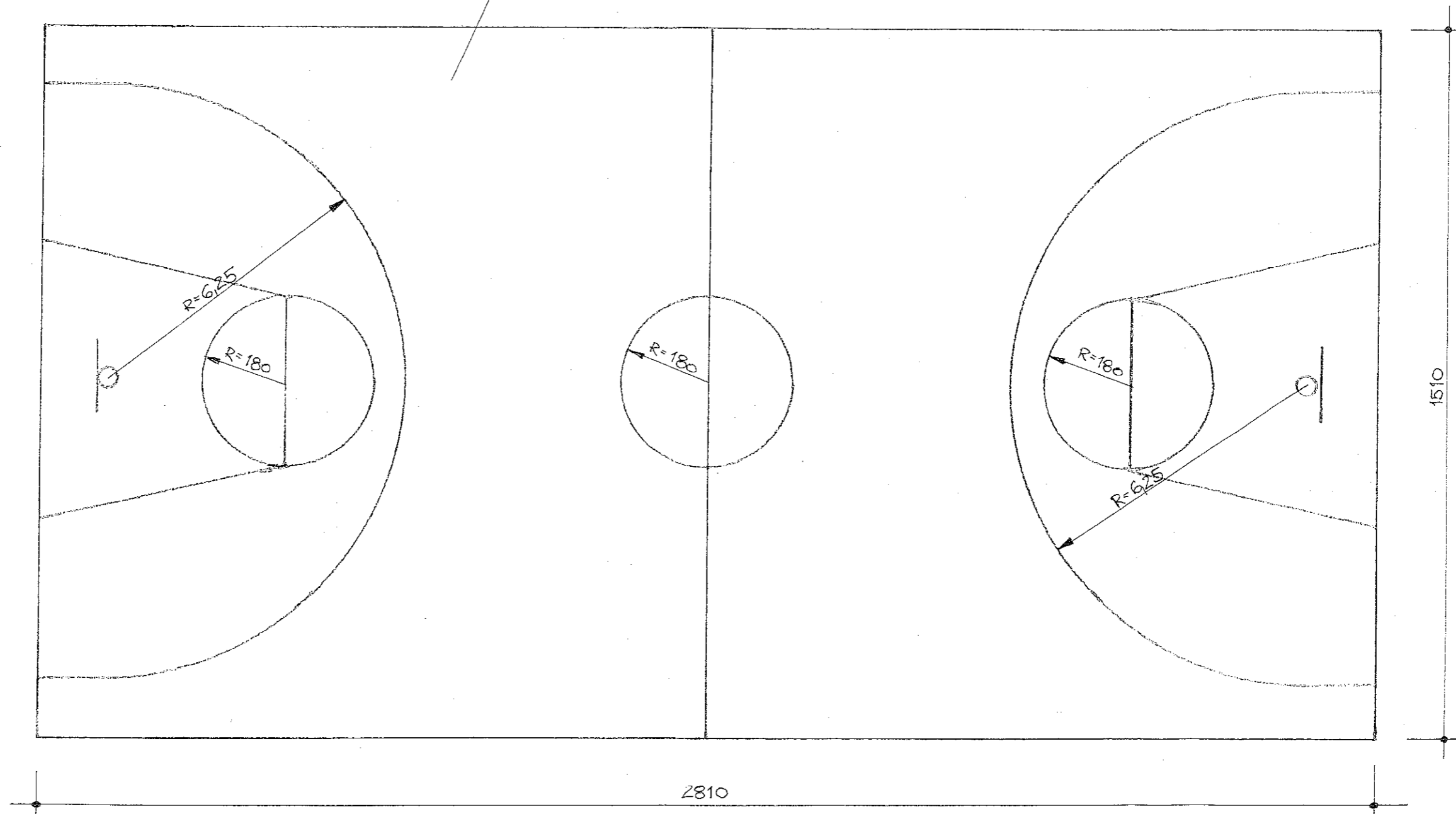


BUDOWA BOISKA WIELOFUNKCYJNEGO			
NWESTOR	URZĄD MIASTA I GMINY W TRZEMESZNI UL. GEN. H. DĄBROWSKIEGO 2, 62-240 TRZEMESZNO		
LOKALIZACJA	TRZEMESZNO, DZ. NR 115		
PRZEDMIOT	BOISKO DO SIATKÓWKI	RYS.	SKALA
AUTOR	TECH. BUD. IRENEUSZ BRZEZIŃSKI	6	1:100

BOISKO DO KOSZYKÓWKI 1:100

NAWIERZCHNIA KAUCZUKOWO-POLIURETANOWA W KOLORZE POMARAŃCZOWYM
LINIE ROZGRANICZAJĄCE 5 cm W KOLORZE NIEBIESKIM

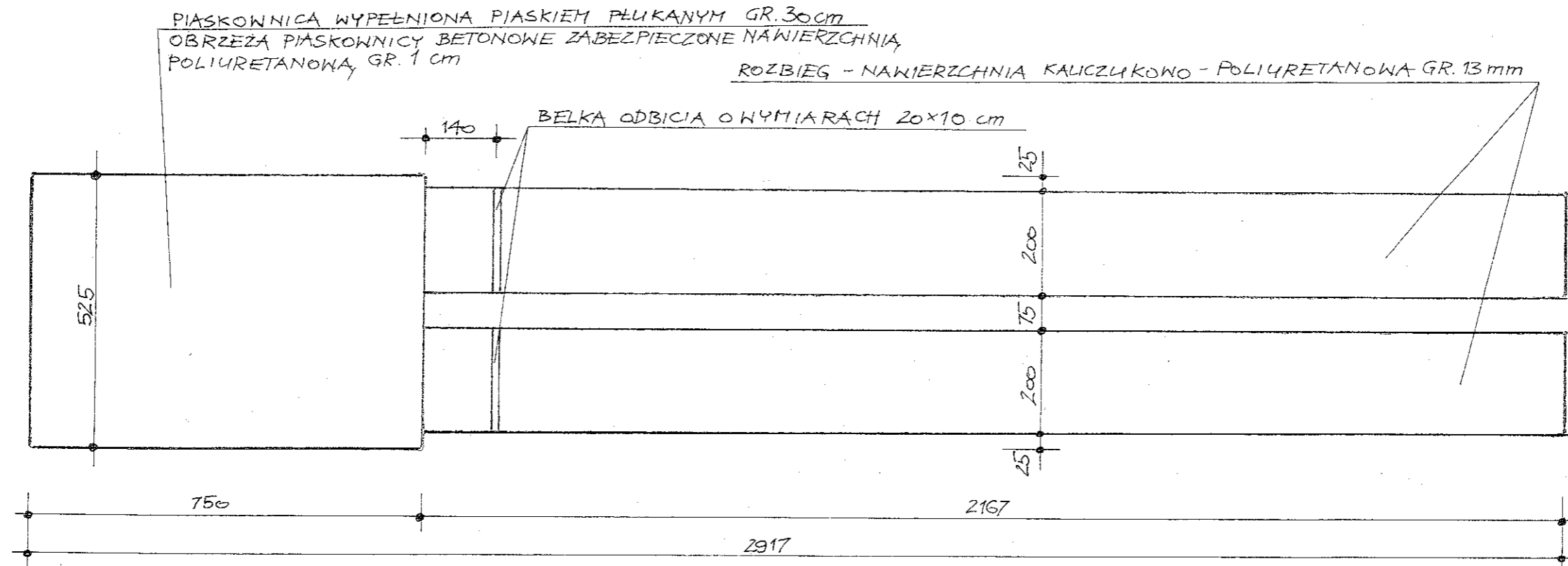
NAWIERZCHNIA KAUCZUKONO - POLIURETANOWA GR. 13 mm



BUDOWA BOISKA WIELOFUNKCYJNEGO			
INWESTOR	URZĄD MIASTA I GMINY W TRZEMESZNI UL. GEN. H. DĄBROWSKIEGO 2, 62-240 TRZEMESZNO		
LOKALIZACJA	TRZEMESZNO, DZ. NR 115		
PRZEDMIOT	BOISKO DO KOSZYKÓWKI	RYS.	SKALA
AUTOR	TÉCH. BUD. IRENEUSZ BRZEZIŃSKI	7	1:100

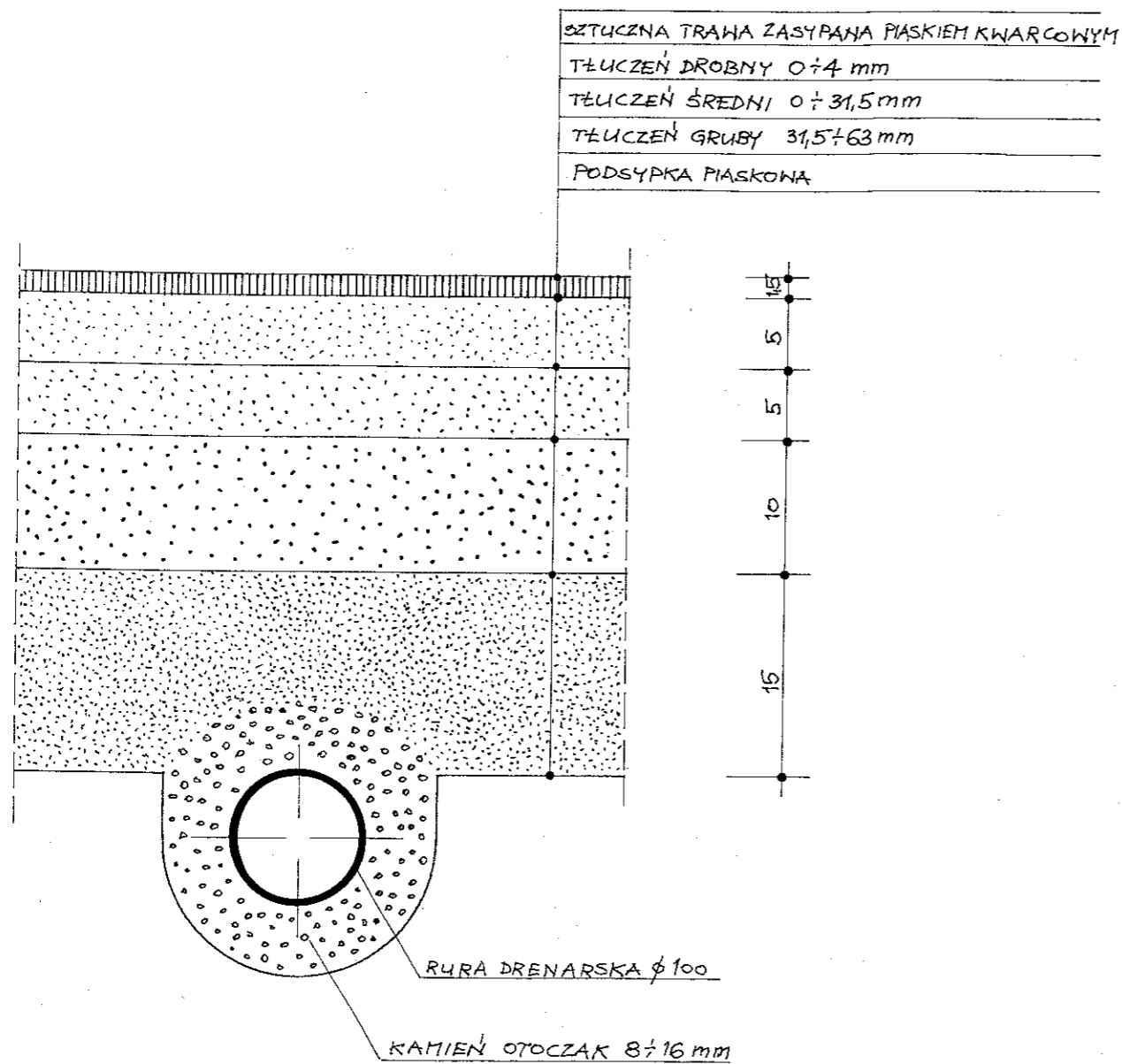
SKOCZNIA W DAL 1:100

ROZBIEG NAWIERZCHNIA KAUCZUKOWO-POLIURETANOWA W KOLORZE POMARAŃCZOWYM



BUDOWA BIOSKA WIELOFUNKCYJNEGO			
INWESTOR	URZĄD MIASTA I GMINY W TRZEMESZNI UL. GEN. H. DĄBROWSKIEGO 2, 62-240 TRZEMESZNO		
LOKALIZACJA	TRZEMESZNO, DZ. NR 115		
PRZEDMIOT	SKOCZNIA W DAL	RYS.	SKALA
AUTOR	TECH. BUD. IRENEUSZ BRZEZIŃSKI	8	1:100

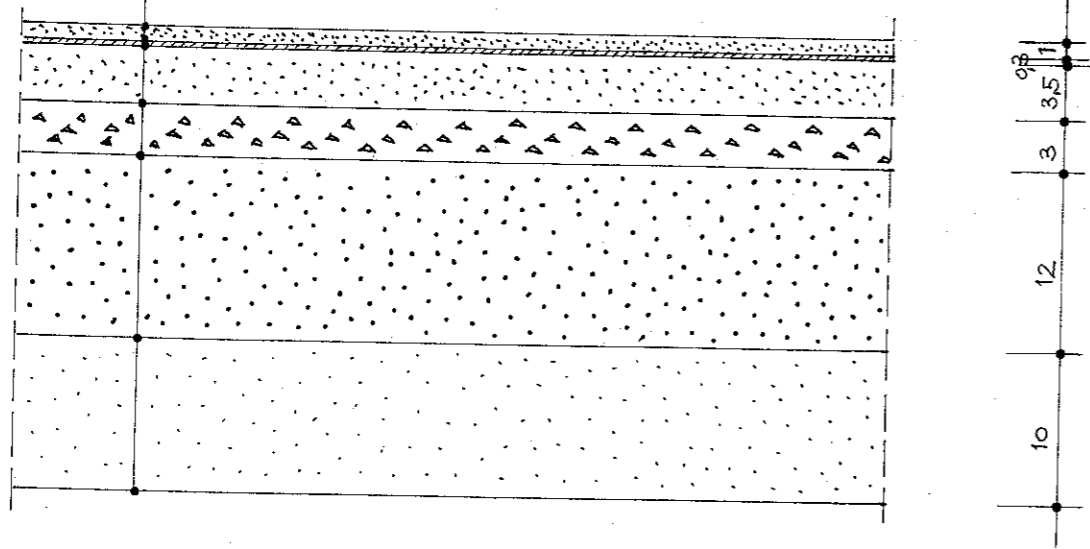
PRZEKRÓJ PRZEZ NAWIERZCHNIĘ 1:5



BUDOWA BIOSKA WIELOFUNKCYJNEGO			
INWESTOR	URZĄD MIASTA I GMINY W TRZEMESZNE UL. GEN. H. DĄBROWSKIEGO 2, 62-240 TRZEMESZNO		
LOKALIZACJA	TRZEMESZNO, DZ. NR 115		
PRZEDMIOT	PRZEKRÓJ PRZEZ NAWIERZCHNIĘ SZTUCZNA TRAWA	RYS.	SKALA
AUTOR	TECH. BUD. IRENEUSZ BRZEZIŃSKI	9	1:5

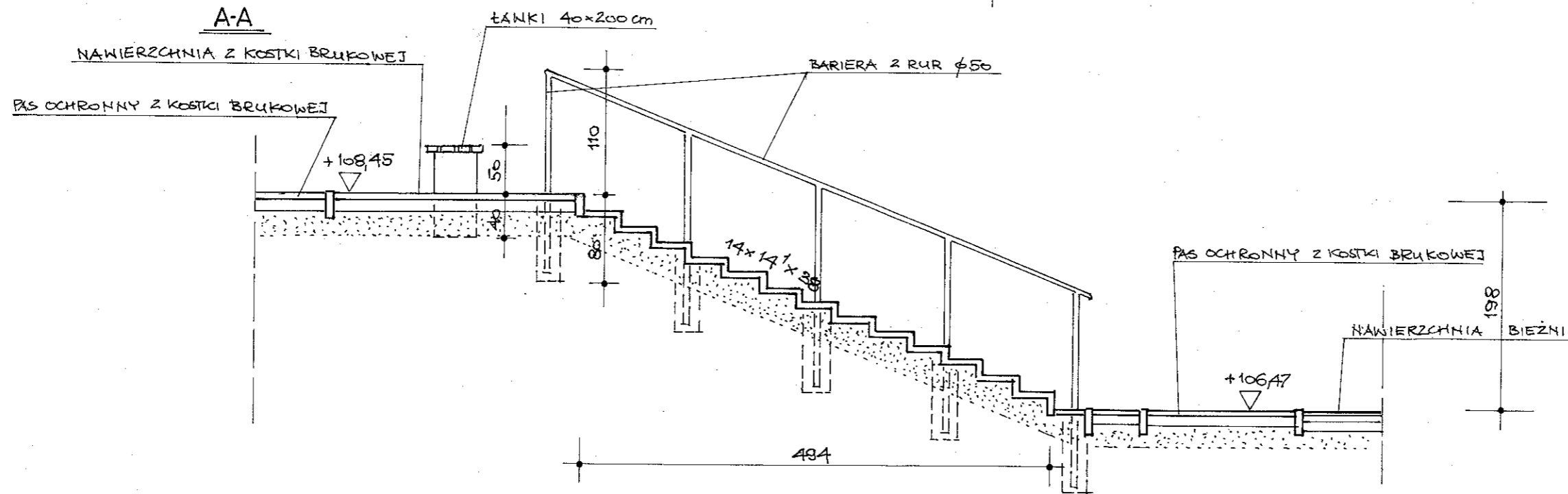
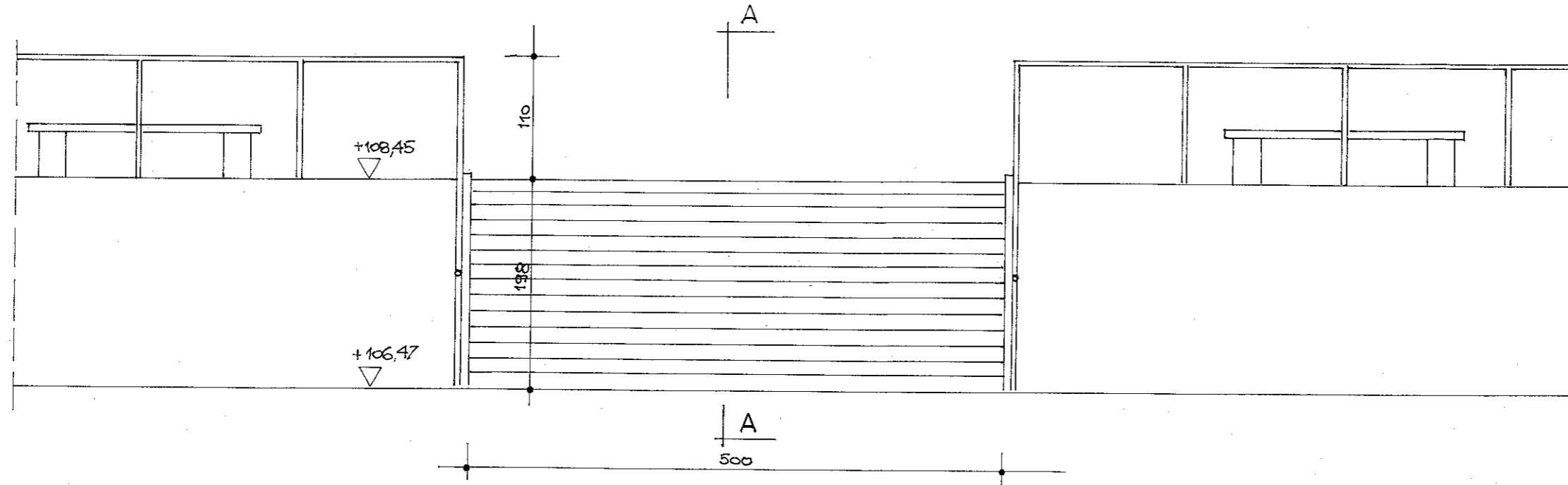
PRZEKRÓJ PRZEZ NAWIERZCHNIĘ 1:5

MIESZANINA GRANULATU GUMOWEGO ZESPOLONEGO LEPISZCZEM
 LEPISZCZE POLIURETANOWE Z DOMIESZKĄ GRANULATU EPDM
 MIESZANINA ZHIRU I GRANULATU GUMOWEGO POŁĄCZONYCH LEPISZCZEM POLIURETANOWYM
 ZAGĘSZCZONA MECHANICZNIE PODSYPKA Z KLIŃCA KAMIENNEGO 3:10 mm
 ZAGĘSZCZONA MECHANICZNIE PODBUDOWA Z KRUSZYŃ ŁAMANYCH BAZALTOWYCH
 ZAGĘSZCZONY PIASEK (POSPÓLKA)



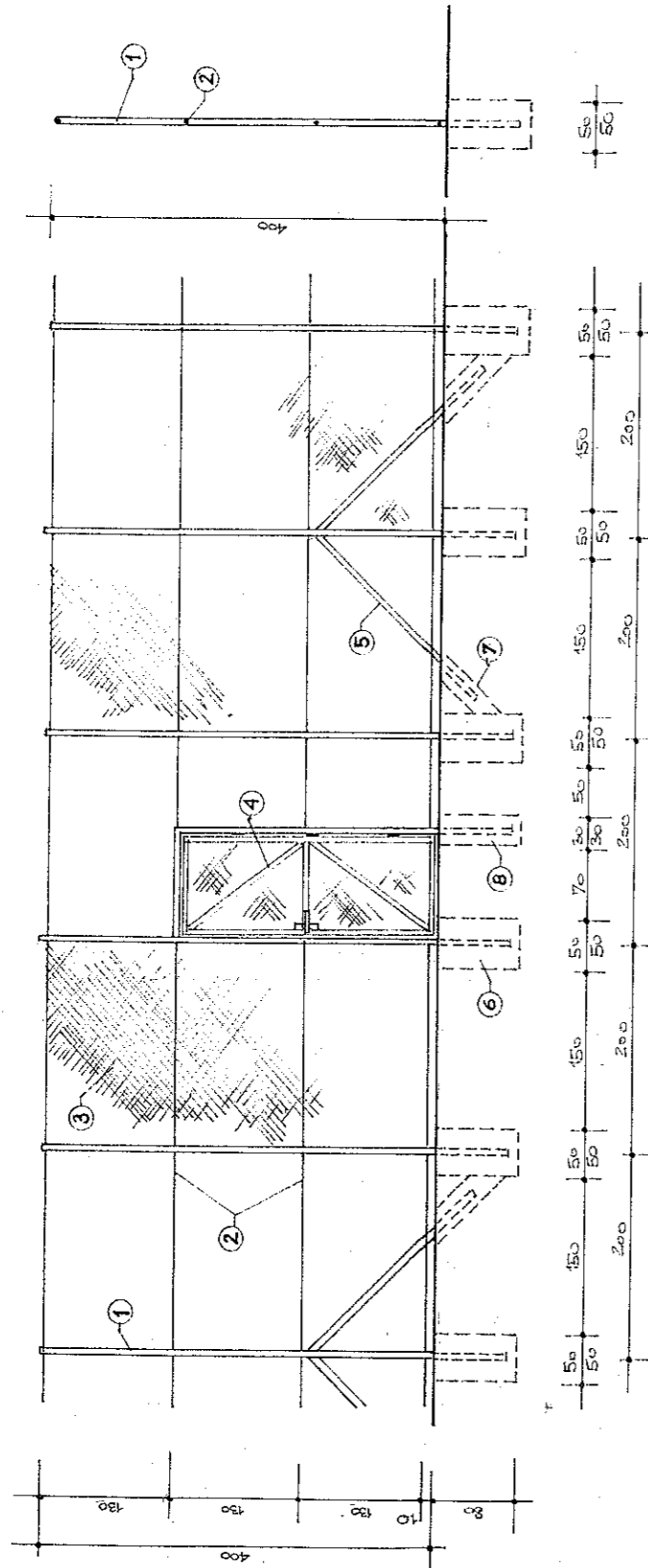
BUDOWA BIOSKA WIELOFUNKCYJNEGO			
INWESTOR	URZĄD MIASTA I GMINY W TRZEMESZNI UL. GEN. H. DĄBROWSKIEGO 2, 62-240 TRZEMESZNO		
LOKALIZACJA	TRZEMESZNO, DZ. NR 115		
PRZEDMIOT	PRZEKRÓJ PRZEZ NAWIERZCHNIĘ KAUCZUKOWO - POLIURETANOWĄ	RYS.	SKALA
AUTOR	TECH. BUD. IRENEUSZ BRZEZIŃSKI	10	1:5

SCHODY NA SKARPIE 1:50



BUDOWA BIOSKA WIELOFUNKCYJNEGO			
INWESTOR	URZĄD MIASTA I GMINY W TRZEMESZNI UL. GEN. H. DĄBROWSKIEGO 2, 62-240 TRZEMESZNO		
LOKALIZACJA	TRZEMESZNO, DZ. NR 115		
PRZEDMIOT	SCHODY NA SKARPIE	RYS.	SKALA
AUTOR	TECH. BUD. IRENEUSZ BRZEZIŃSKI	11	1:50

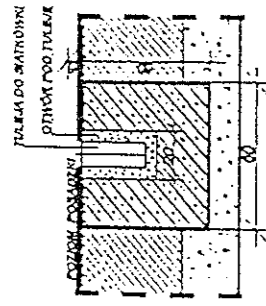
OGRODZENIE Z SIATKI STALOWEJ 1:50



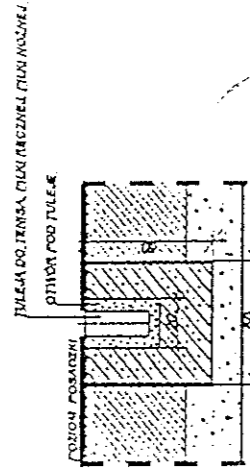
OBJAŚNIENIA:

1. SŁUPKI STALOWE - RURA $\phi 60$ mm
2. DRUTY NAPINAJĄCE $\phi 5$ mm
3. SIATKA STALOWA O RYMBARACH OCZEK 15×15 mm
4. FURTKA - RAMA Z KSZTAFTOWNIKAMI $60 \times 40 \times 3$
5. ZASTRZAŁY (CO 4 PRZEJŚCIA I W NAROZNIKACH) - RURA $\phi 60$ mm
6. KŁOCCI BETONOWE $50 \times 50 \times 80$ cm
7. KŁOCCI BETONOWE $30 \times 30 \times 70$ cm
8. KŁOCCI BETONOWE $30 \times 30 \times 80$ cm

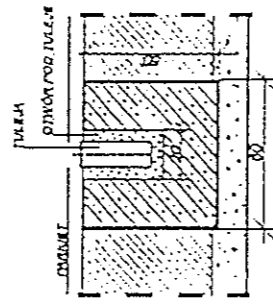
BUDOWA BIOSKA WIELOFUNKCYJNEGO			
INWESTOR	URZĄD MIASTA I GMINY W TRZEMESZNE UL. GEN. H. DĄBROWSKIEGO 2, 62-240 TRZEMESZNO		
LOKALIZACJA	TRZEMESZNO, DZ. NR 115		
PRZEDMIOT	OGRODZENIE Z SIATKI STALOWEJ	RYS.	SKALA
AUTOR	TECH. BUD. IRENEUSZ BRZEZIŃSKI	12	1:50



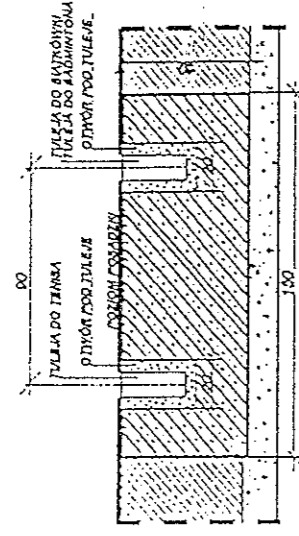
FUNDAMENT POD TULEJE DO SIATKÓWKI
- o wymiarach 60 x 60 x 60 cm



FUNDAMENT POD TULEJE DO TENISA
- o wymiarach 60 x 60 x 60 cm



FUNDAMENT I TULEJE MONTOWANA W PARKIECIE
- o wymiarach 60 x 60 x 60 cm



ZEBPOŁONY FUNDAMENT POD SIATKÓWKĘ I TENIS
- o wymiarach 60 x 150 x 60 cm

GLĘBOKOŚĆ OTWORU W FUNDAMENCIE DLA SPRZĘTU KRAJOWEGO min. 50 cm,
DLA SPRZĘTU SCHELDE INT. Min. 40 cm

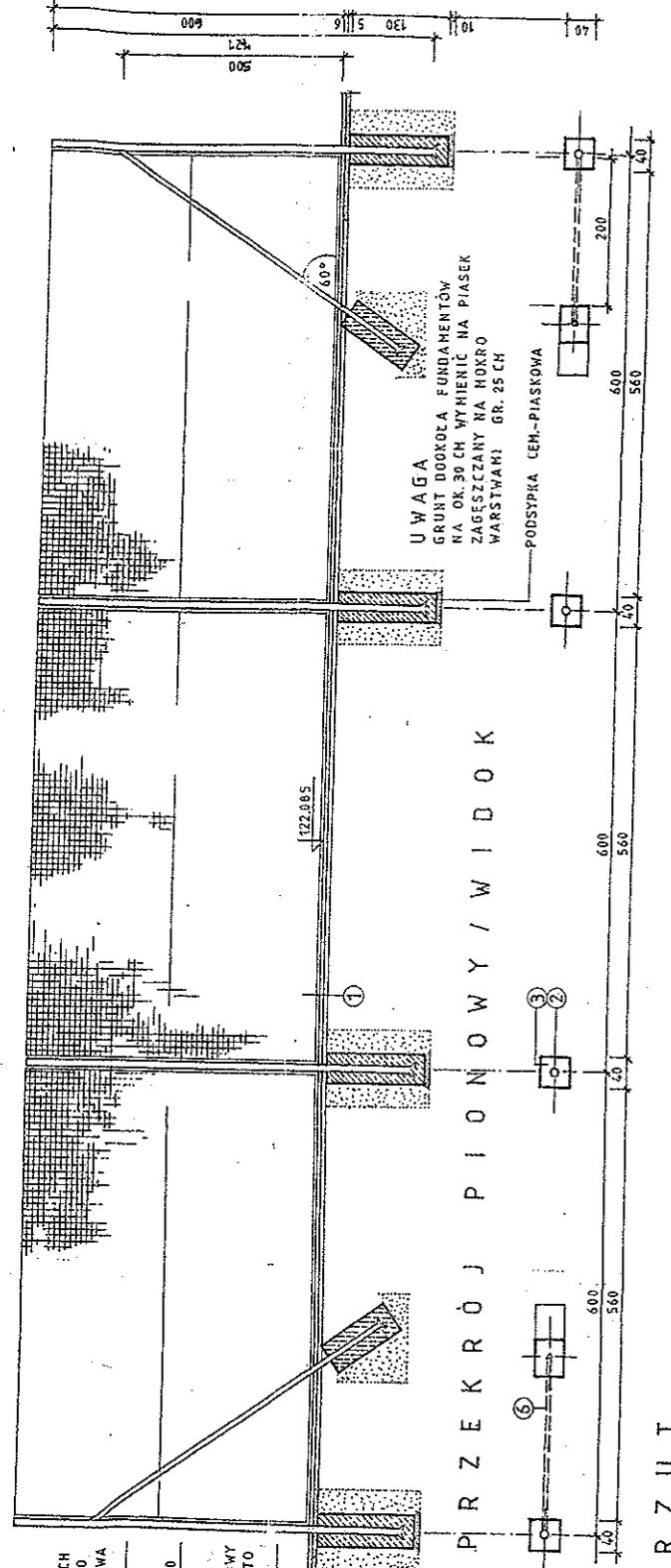
TYTUŁ RYSUNKU:

SCHEMAT FUNDAMENTÓW POD SPRZĘT SPORTOWY

DATA

BUDOWA BIOSKA WIELOFUNKCYJNEGO	
NWESTOR	URZĄD MIASTA I GMINY W TRZEMESZNI
LOKALIZACJA	UL. GEN. H. DĄBROWSKIEGO 2, 62-240 TRZEMESZNO
PRZEDMIOT	TRZEMESZNO, DZ. NR 115
AUTOR	S C H E M A T F U N D A M E N T Ó W
	TECH. BUD. IRENEUSZ BRZEZIŃSKI
RYS.	SKALA
13	1:100

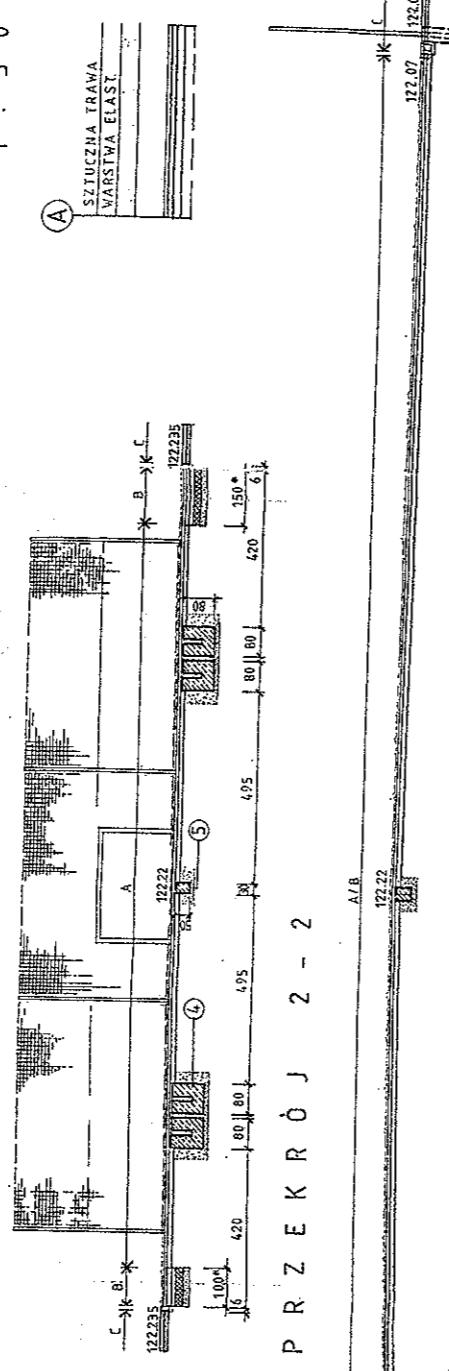
PIŁKOCHWYTY 2 KPL.



- 1 SIATKA POLITYLENO WA GR. 4 MM D. OZKACH 4 x 4 CM KOLOR ZIEŁO NY LITWA NACIĄGOWA GR. 4 MM W. OSŁONIE
- 2 SŁUPKI STALOWE $\phi 80$
- 3 FUNDAMENT BETONOWY 40 x 40 x 130 CM Z BETO NU B-20
- 4 KŁOCEK BETONO WY Z BETORU B-20 80 x 80 x 80 CM Z GNIAZDEM DO MOCOWANIA SŁU PKÓW SIATEK DO TENISA I SIAT KÓWKI
- 5 KŁOCEK BETONOWY Z BETONU B-20 30 x 30 x 50 CM DO NACIĄGNIĘCIA SIATKI TENISOWEJ
- 6 ZASTRZAŁ - RURA STALOWA $\phi 51$

RZUT

1 : 50



- 1 KOSZKA BRUKOWA
- 2 PODSTYPKA CEM.-PIASK
- 3 SZTUCZNA TRAWA WARSZTWA ELAST.

PRZEKRÓJ 1 - 1

PRZEKRÓJ 2 - 2

OBIEKT	BOISKO WIELOFUNKCYJNE
LOKALIZACJA	
SKALA 1:100	PIŁKOCHWYTY
OPRACOWAŁ	Arch. Bud. Ireneusz Brzoźniński

FUNDAMENTY URZĄDZEŃ SPORTOWYCH BETONOWE Z BETONU B-20
 PECHA PODRUROWA W DOŁOŻONYM PASIE NA CAŁEJ DŁUGOŚCI BOISKA ZGODNIE Z RYS.NR

Ireneusz Brzoźniński
 upr. bud. 10000
 ul. Piłkarska 10000