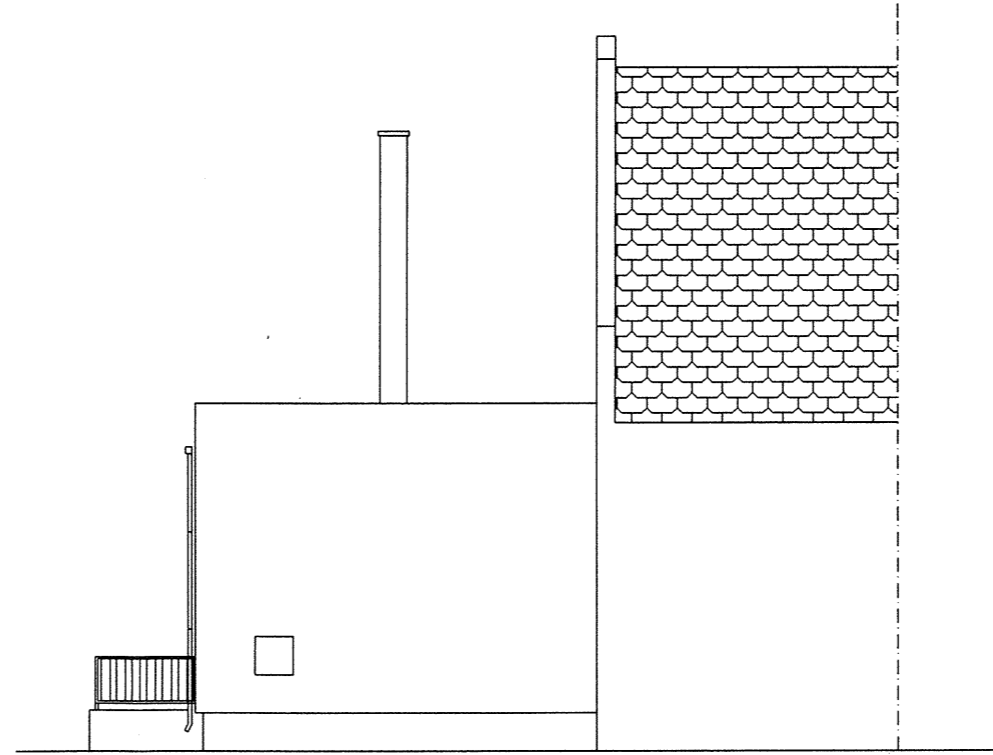



Elewacja zachodnia 1:100



Elewacja schodnia 1:100



Elewacja południowa 1:100

Inwestor:							
<p style="text-align: center;">Gmina Trzemeszno Niewolno dz. nr 61/2</p>							
Przedsięwzięcie:				Miejscowość: Niewolno			
<p style="text-align: center;">Dobudowa kotłowni na opał stały i sanitariatów</p>							
Nazwa rysunku:				<p style="text-align: center;">Rzuty elewacji</p>			
<p style="text-align: center;">Rzuty elewacji</p>							
Autorzy:	Nazwisko:	Nr uprawnień:	Podpis:			Skala:	Nr rys.
Projektował:	Stefan Miliński	143/75/PW				1:100	3
Kreślił:	Stefan Miliński	143/75/PW					