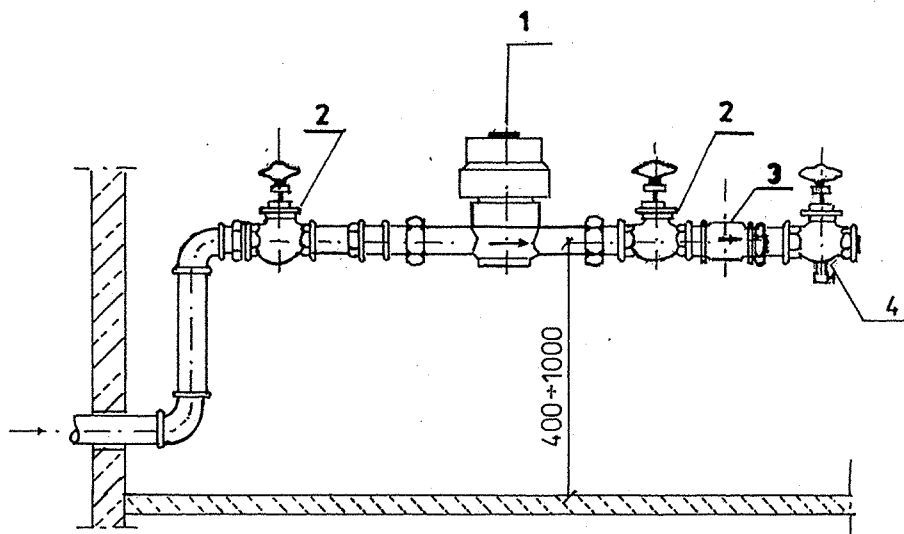


## ZESTAW WODOMIERZOWY



- 1** WODOMIERZ SKRZYDEŁKOWY TYP JS 2,5 m<sup>3</sup>/h Dn-20 mm  
**2** ZAWÓR PRZELOTOWY  
**3** ZAWÓR ANTYSKAŻENIOWY TYP EA 291 NF  
**4** ZAWÓR SPUSTOWY

Zakład Usług Technicznych „PROBUDIN” Sp. z o.o. BYDGOSZCZ				
Obiekt:		Wieś NIEWOLNO gm. Trzemeszno		
Temat:		Projekt budowlany kanalizacji sanitarnej i sieci wodociągowej dla osiedla mieszkaniowego w Niewolnie		
Funkcja:	Imię i Nazwisko	Nr upr. specj.	Podpis	Data
Projektował:	mgr inż. D. Rojek	7210/140/78 inst.-inż.		03.07r
Sprawdził:	mgr inż. K. Ferenc	7210/58/86 inst.-inż.		RYS. 6