

② ϕ 8 szt. 16
L= 130

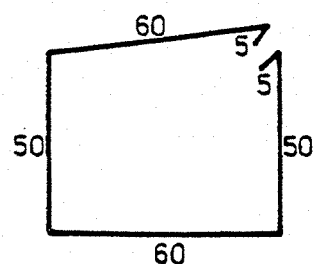
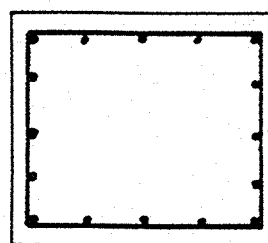
5 60 5

① ϕ 8 szt. 10
L= 70

5
120
5

70

60



③ ϕ 18 co 15 cm
L= 230

BETON B-15
STAL A-0 SŁOS

ZESTAWIENIE STALI

NR	ϕ	DŁUGOŚĆ	ILOŚĆ SZT.	ϕ 8	
1	8	0,70	10	7,0	
2	8	1,30	16	20,8	
3	8	2,30	8	18,4	
DŁUGOŚĆ CAŁKOWITA				m	46,2
MASA JEDNOSTKOWA				kg/m	0,395
MASA CAŁKOWITA				kg	18,25
MASA OGÓŁEM				kg	19,0

FUNDAMENT POD ŻURAWIK

UWAGI:

1. MIEJSCE USYTUOWANIA FUNDAMENTU PATRZ RYS. NR 2
2. ROZMIESZCZENIE KOTEW I ŚRUB WG DTR.
3. ŻURAW DOSTARCZANY JEST Z KOMPLETEM KOTEW M16 HILTI I ŚRUB M16.
4. FUNDAMENT WYKONAĆ PO ZAKUPIE ŻURAWIA / PO OKREŚLENIU MIEJSCA KOTWIENIA /
5. DO BETONU DODAĆ ŚRODEK USZCZELNIAJĄCY - HYDROZOL / 1,5 % W STOSUNKU DO WAGI CEMENTU /

Zakład Usług Technicznych „PROBUDIN” Sp. z o.o. BYDGOSZCZ				
Obiekt:		Wieś Niewolno - os. mieszkaniowe gm. Trzemeszno		
Temat:		Przepompownia PI/2		
Funkcja:	Imię i Nazwisko	Nr upr. specjal.	Podpis	Data
Projektował	mgr inż. J. Buszkowska	7342/76/92 konstr.-bud.	<i>[Signature]</i>	04.07r.
Sprawdził:	mgr inż. E. Małkowski	BUAIII524/63 konstr.-inż.	<i>[Signature]</i>	Rys. Nr 3